

Geometra
Gabriele Giustarini

Loc. San Martino - via della Repubblica n. 13
53035 Monteriggioni Siena

P.IVA 00781960521 c.f. GST GRL 67H27 1726Q
tel 0577 589678
cell 348 2609091
e-mail: gabrielegiustarini@virgilio.it

Software: ProgeCAD 2016 Versione 7.2 [16.0.10.14]

Comuni di: CASTELLINA IN CHIANTI e MONTERIGGIONI

Proprietà: Sig.ra GIULIA GROPALLO

Progetto: INTERVENTI DI MANTENIMENTO DELLE SISTEMAZIONI AMBIENTALI E DI VALORIZZAZIONE AMBIENTALE PREVISTI
ED INDIVIDUAZIONE DELLE RISORSE PAESAGGISTICHE E AMBIENTALI OGGETTO DI TRASFORAZIONE A SEGUITO DELL'ATTUAZIONE DEL PROGRAMMA

Sommario: PLANIMETRIA AZIENDALE scala grafica: 1:5000

Note: STATO PROGRAMMATO Monteriggioni, Gennaio 2022

LEGENDA

Posizione invaso

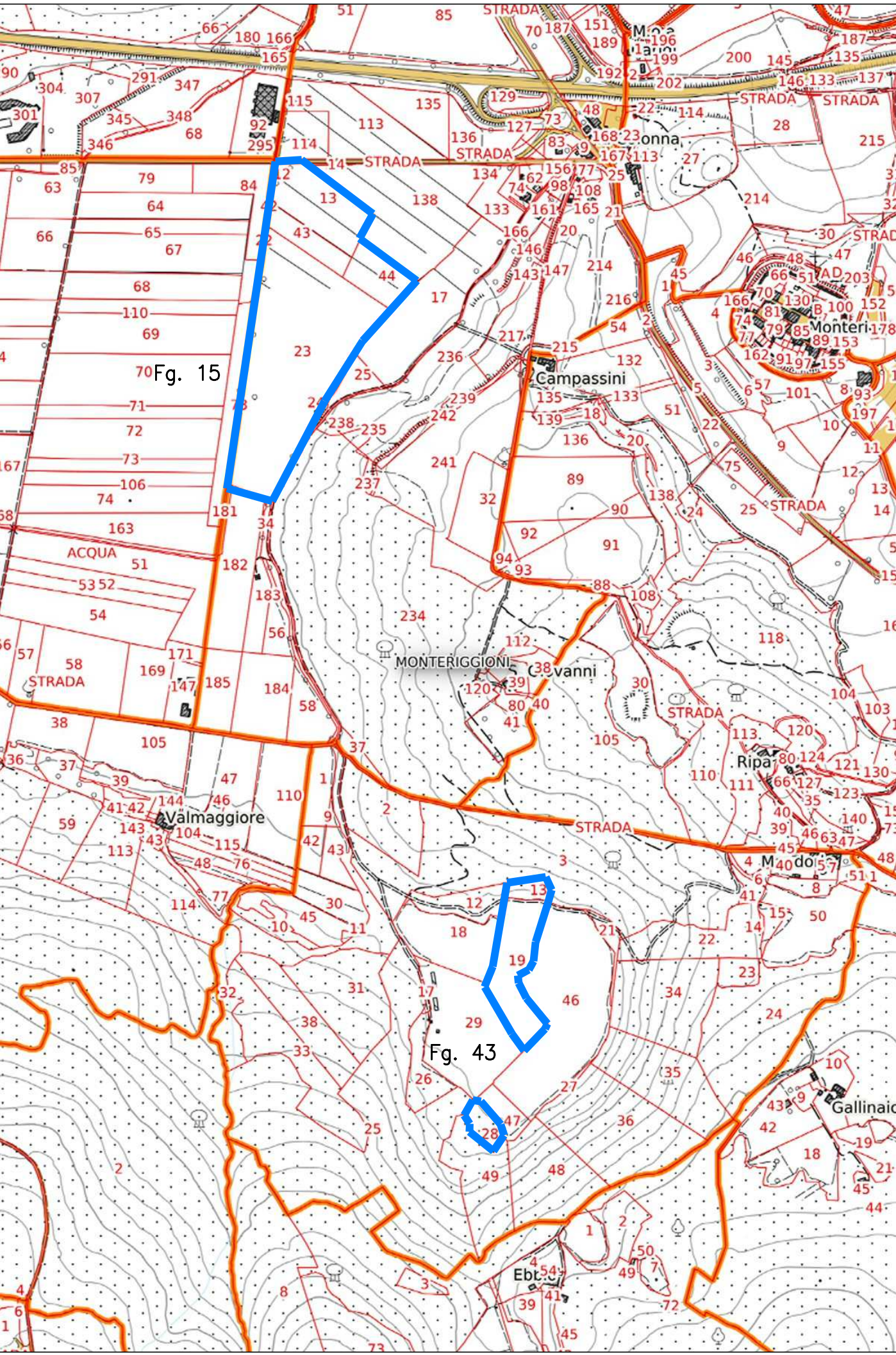
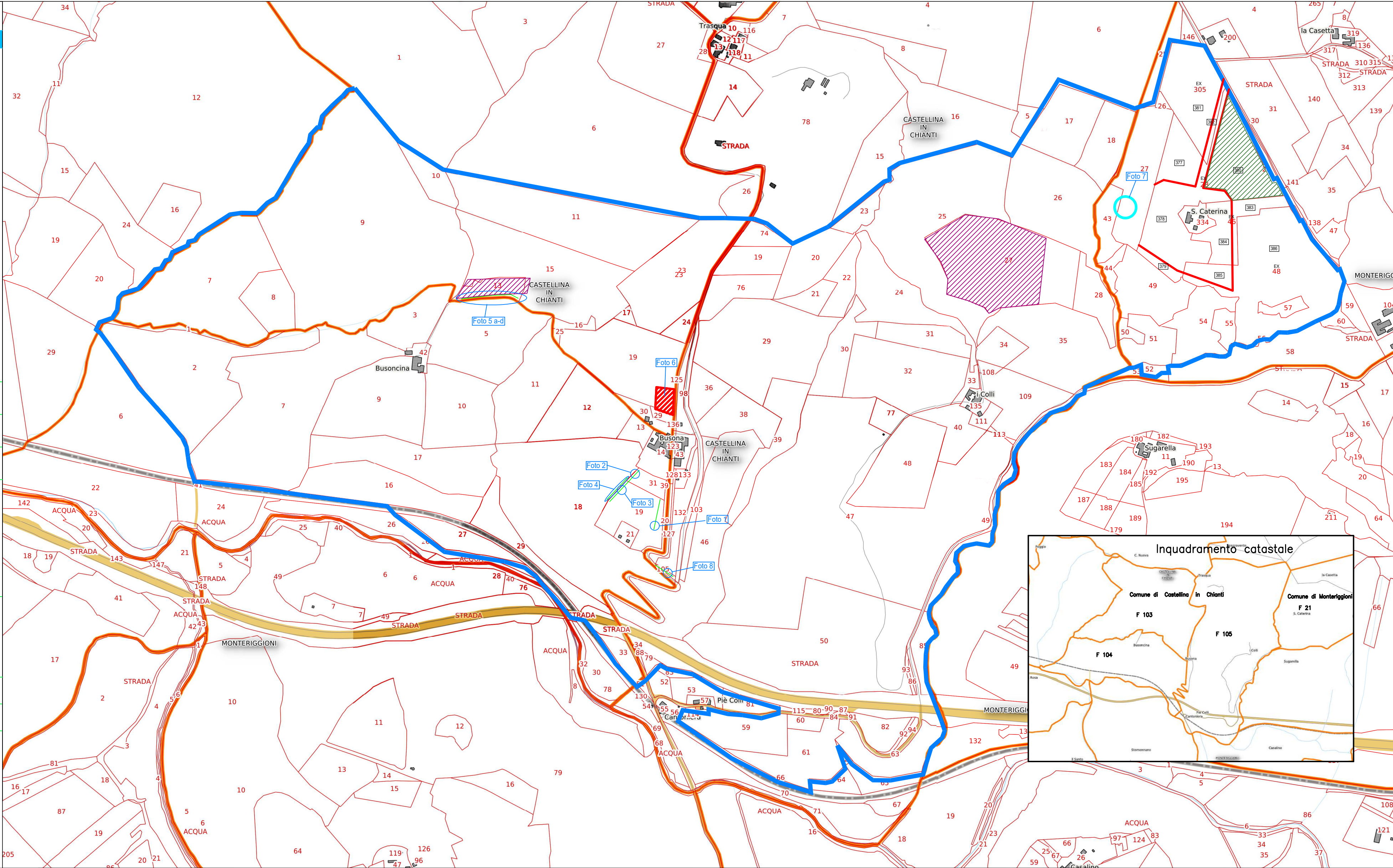
Manutenzione muretti in pietra

Area impianto nuovo vigneto

Area impianto nuovo oliveto

Risorsa SUOLO

Area realizzazione volumetria



Comune di Monteriggioni

Documentazione fotografica degli interventi



Foto 1



Foto 2



Foto 3



Foto 4



Foto 5a



Foto 5b



Foto 5c



Foto 5d



Foto 6



Foto 7



Foto 8