
VARIANTE PIANO ATTUATIVO

PARCO ATTREZZATO DI UOPINI

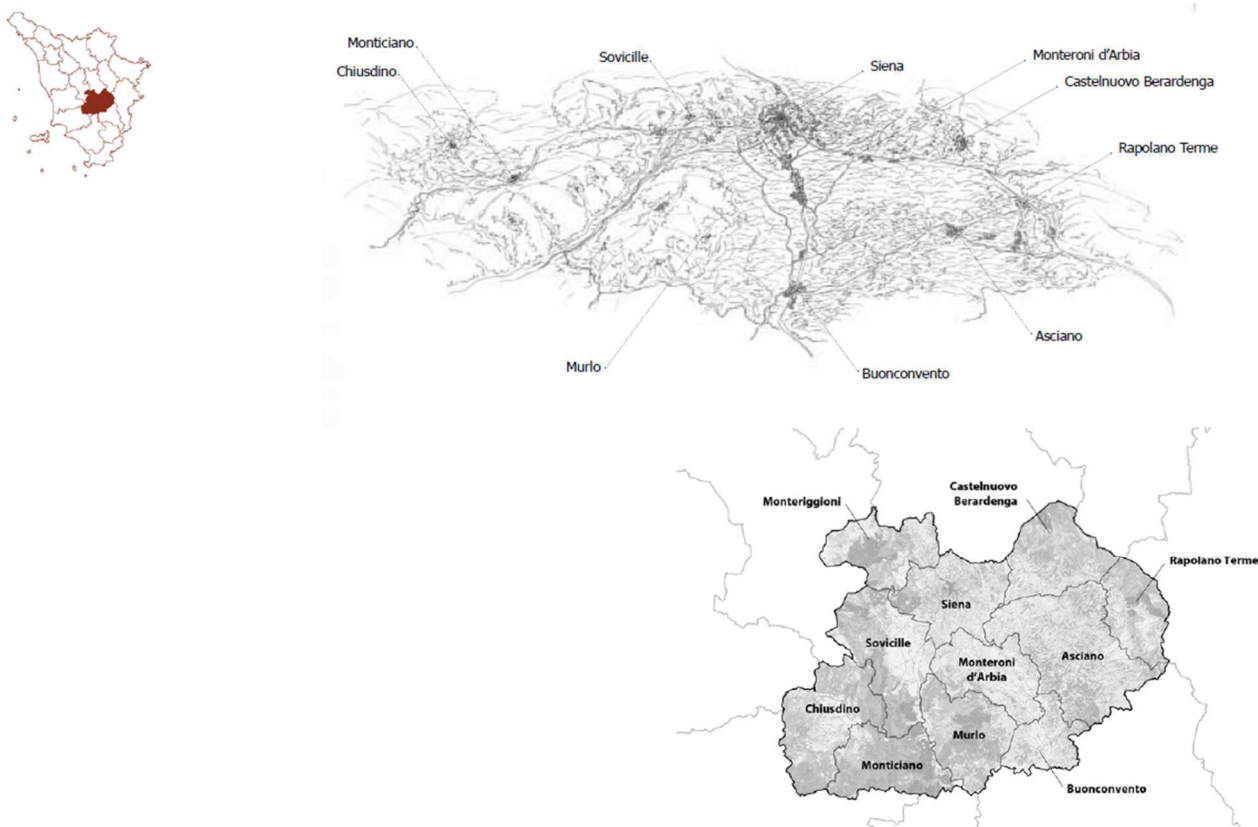
Variante al Piano Attuativo approvato con Del. G.C. n° 119 del 10.07.2012

RICHIEDENTE: Associazione Donatori di Sangue di Uopini, Braccio e zone limitrofe,
Via Uopini n. 38, Loc. Uopini Monteriggioni (SI)

OGGETTO: RELAZIONE PAESAGGISTICA

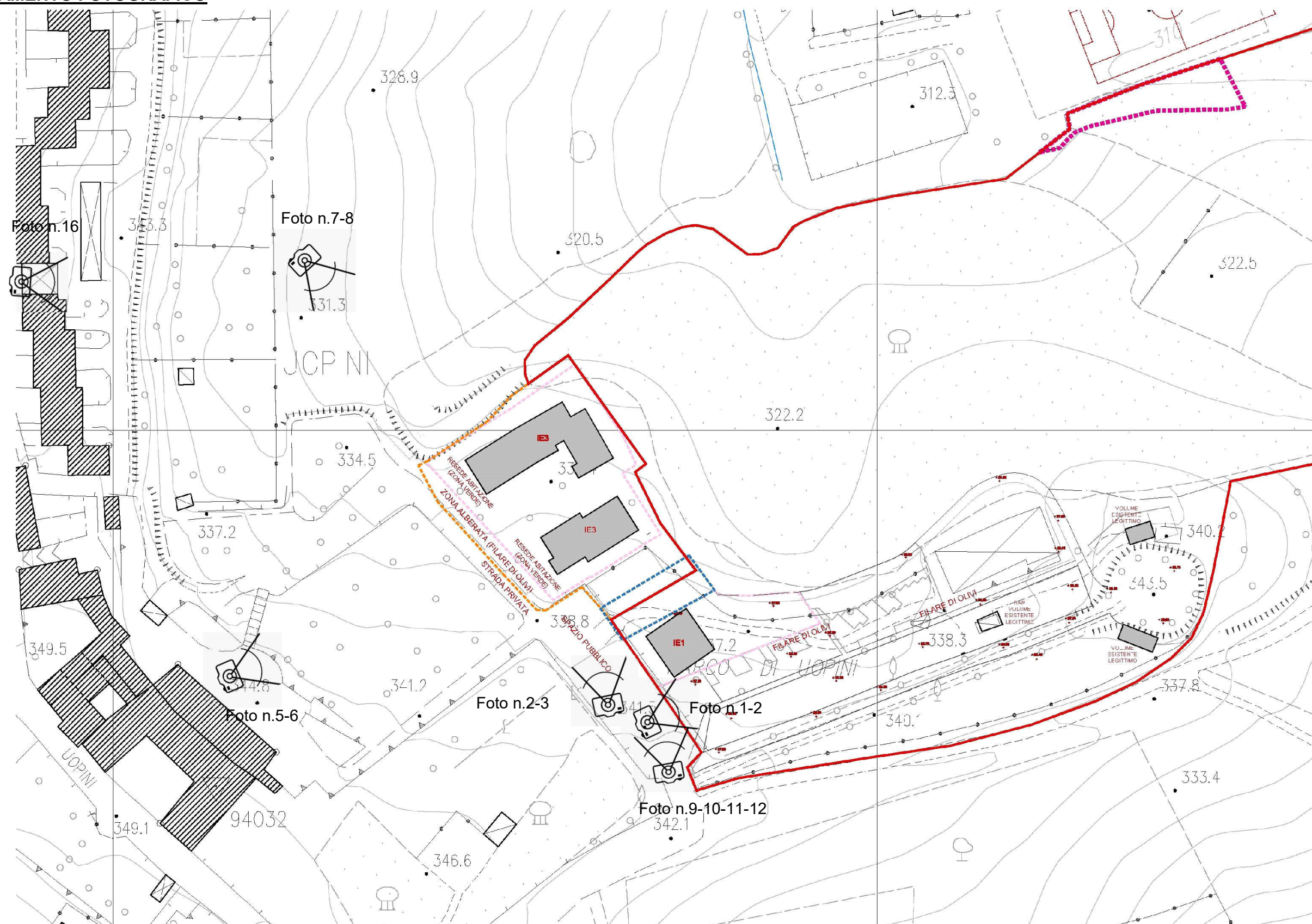
DOCUMENTAZIONE FOTOGRAFICA INTEGRATIVA – AGOSTO 2020:

- DOCUMENTAZIONE FOTOGRAFICA INTEGRATIVA DA SPAZI PUBBLICI CIRCOSTANTI L'AREA DI INTERVENTO
- FOTOINSERIMENTI



Inquadramento "ambito 14 – colline di Siena"

INQUADRAMENTO FOTOGRAFICO



Schema dei punti di ripresa



Foto n.1



Foto n.2 – Fotoinserimento su foto n.1



Foto n.3



Foto n.4 – Fotoinserimento su foto n.3



Foto n.5

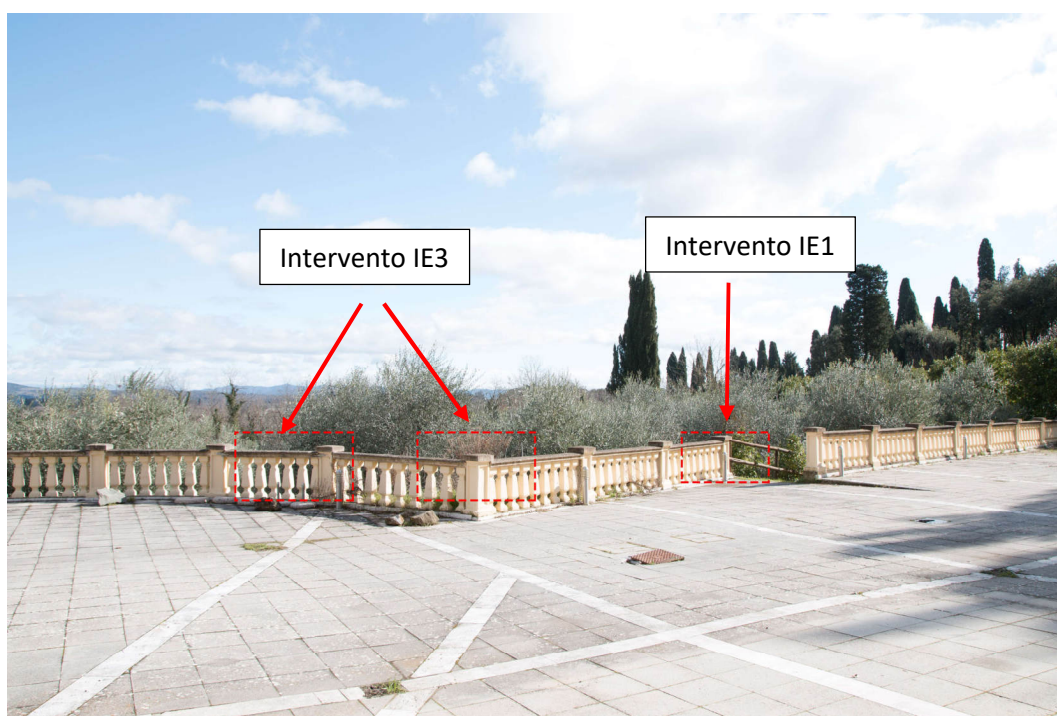


Foto n.6 – Fotoinserimento su foto n.5



Foto n.7



Foto n.8 – Fotoinserimento su foto n.7



Foto n.9



Foto n.10 – Fotoinserimento su foto n.9



Foto n.11

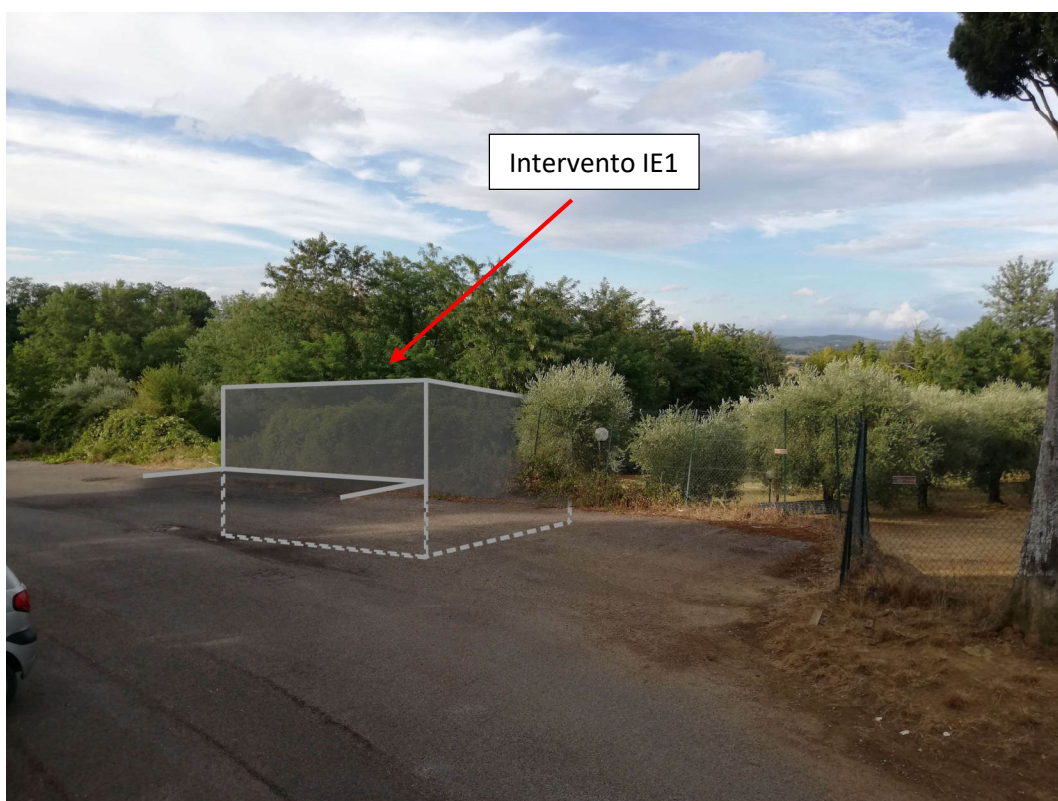


Foto n.12 – Fotoinserimento su foto n.11