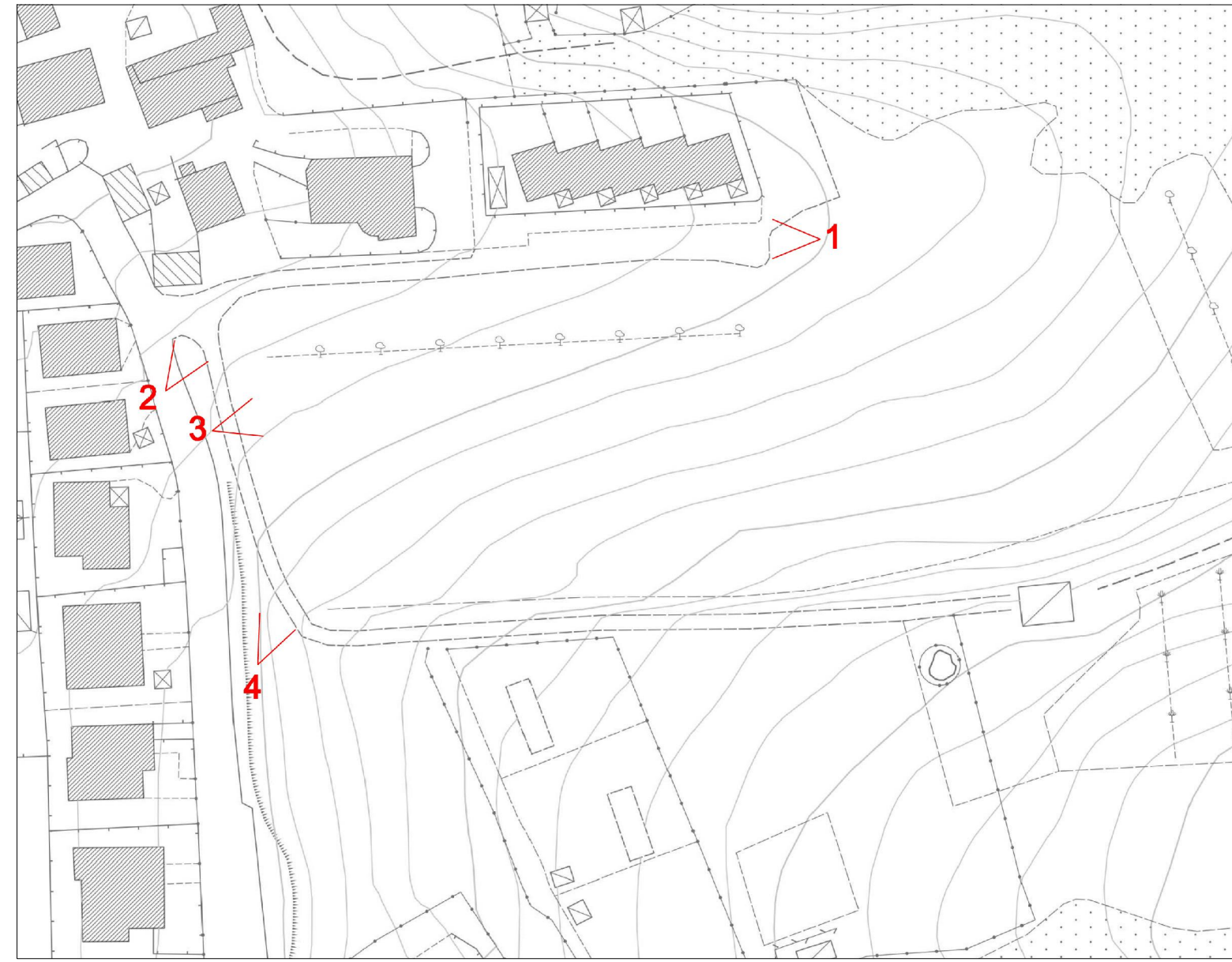
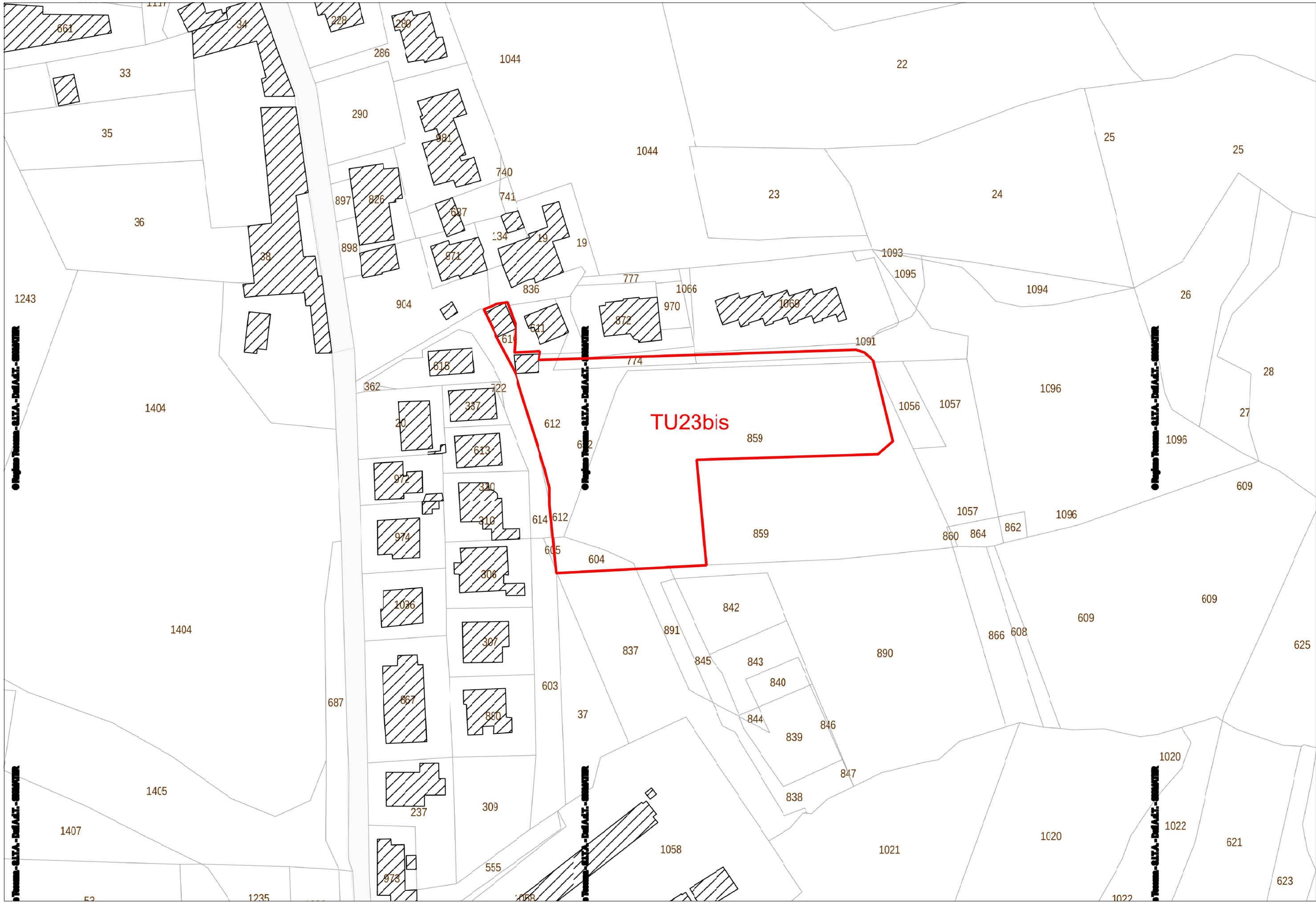


PUNTI DI VISTA FOTO



ESTRATTO CARTOGRAFICO CON PERIMETRO DELL'AREA SU BASE CATASTALE (INGRANDITO IN SCALA 1:1000)



ESTRATTO CARTOGRAFICO CON PERIMETRO DELL'AREA SU ORTOFOTOCARTA



Comune di Monteriggioni

Piano urbanistico attuativo comparto TU23bis

progetto:  
architetto Antonio Mugnai

collaboratori:  
architetto Roberta Ciccarelli

committente:  
Pacella Real Estate S.r.l.

Revisione	Data	Note	Percorso File
	20.06.2019		

INQUADRAMENTO

QC.1

scala 1:1000

20.06.2019

ESTRATTO CARTOGRAFICO CON PERIMETRO DELL'AREA SU CTR (INGRANDITO IN SCALA 1:1000)

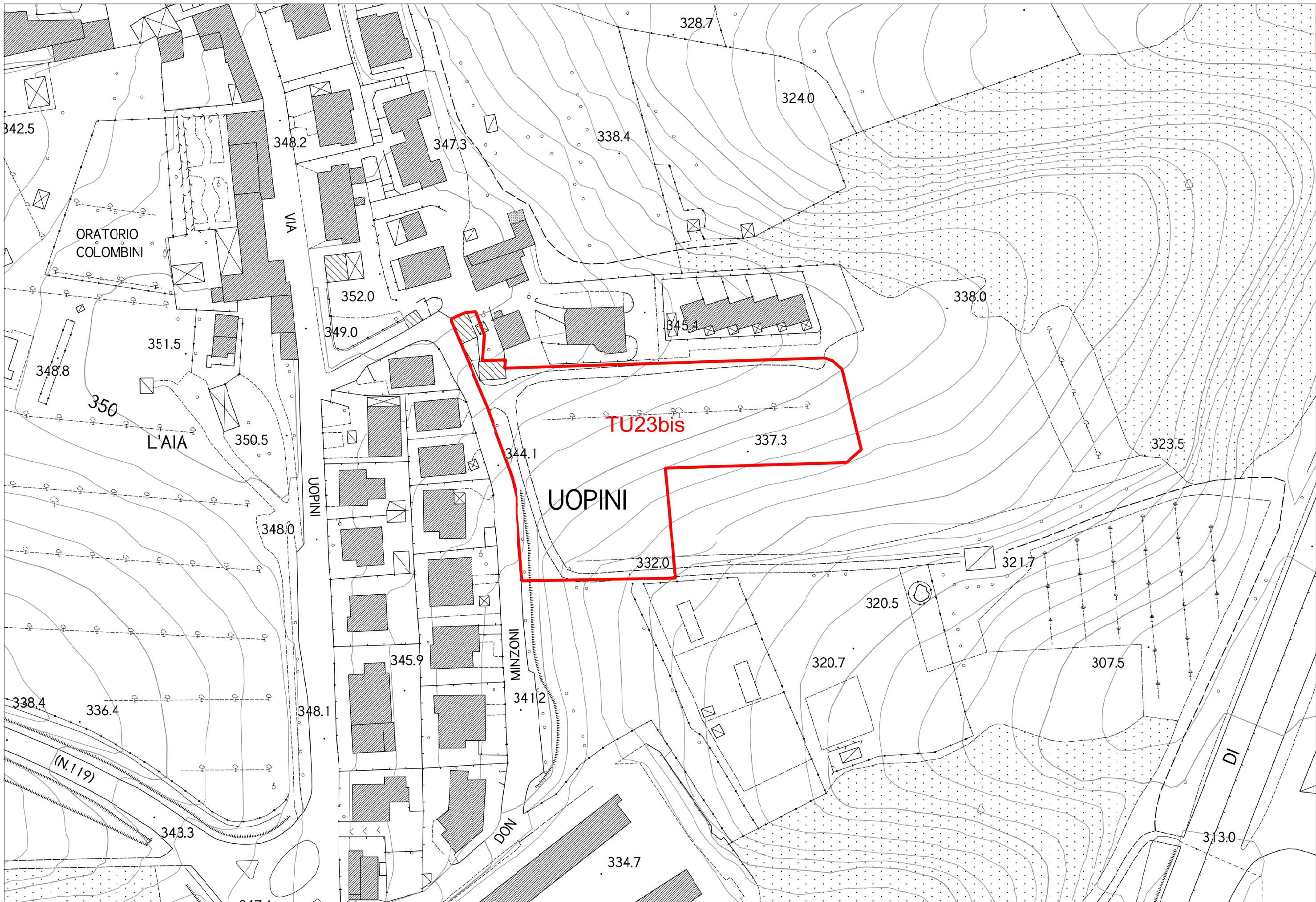


FOTO 1



FOTO 2



FOTO 3



FOTO 4