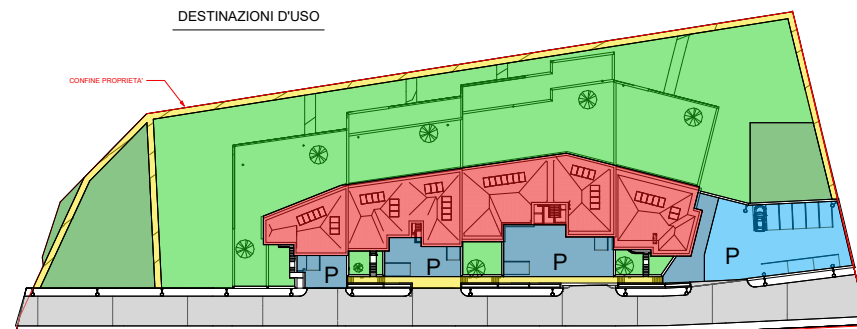
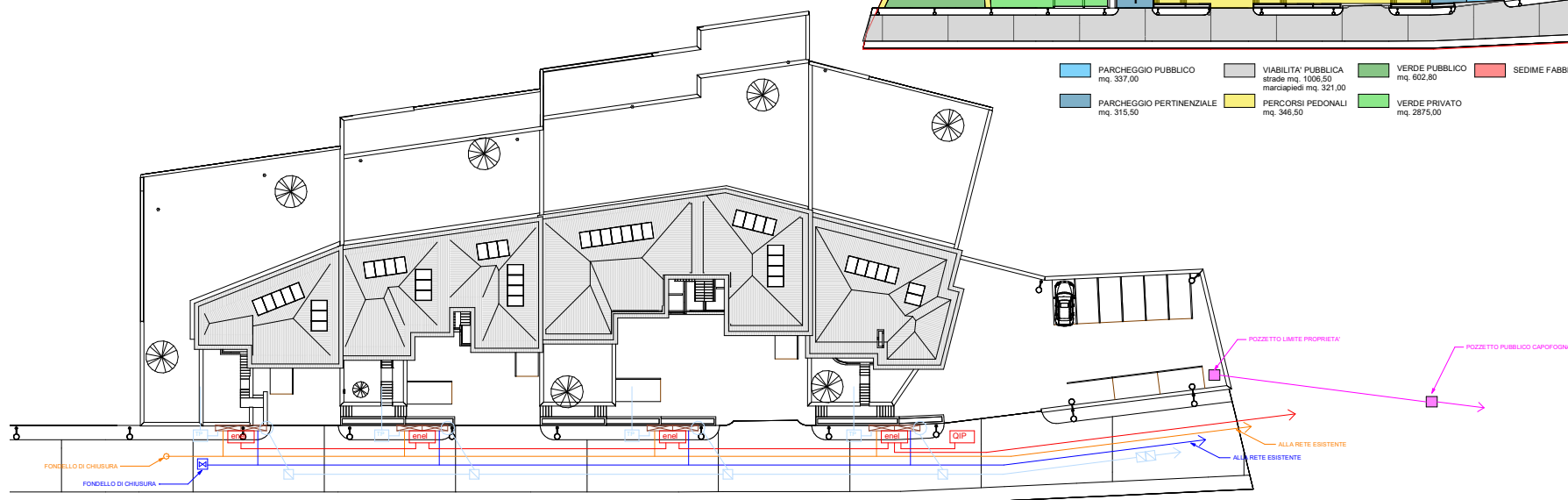


DESTINAZIONI D'USO



PARCHEGGIO PUBBLICO mq. 337,00	VIABILITA' PUBBLICA strada mq. 1008,50 marciapiedi mq. 321,00	VERDE PUBBLICO mq. 602,80	SEDIME FABBRICATO
PARCHEGGIO PERTINENZIALE mq. 315,50	PERCORSI PEDONALI mq. 346,50	VERDE PRIVATO mq. 2875,00	



LEGENDA AQUEDOTTO

Condotta acquedotto
Pozzetto in cemento
Valvola di intercettazione
Armadietto contatori

LEGENDA FOGNATURA

Fognatura
Pozzetto in cemento

LEGENDA RETE TELECOMUNICAZIONI

pozzetto di dorsale principale
pozzetto di dorsale secondario
armadietto da incasso in corrispondenza dei quadri servizi
pozzetto a valle degli armadietti verso le abitazioni
dorsale principale
collegamento fra pozzetto di dorsale e armadietto
collegamento a valle degli armadietti fino alle singole abitazioni
Armadietto contatori

LEGENDA LINEA ELETTRICA

Linea Bassa Tensione
enel Cassette di sezionamento ENEL
QIP Quadro elettrico illuminazione pubblica
Armadietto contatori

LEGENDA GASDOTTO

Tubazione GAS
Armadietto contatori

OPERE DI URBANIZZAZIONE

COMUNE DI MONTERIGGIONI PROVINCIA DI SIENA		
PUA Comparto_TU25	Oggetto: Opere di Urbanizzazione	Scala: Come indicato
Committente: TERRA TOSCANA	TAV. n. P.2	Numero del progetto 0001
Progettista: Arch. Matteo Barducci - Ing. Toscano Giovanni	Data: 21/02/2003	STUDIO TECNICO VIALE DELL'INDUSTRIA, 17 - 50139 FIRENZE