



Luglio 1997

COMUNE DI MONTERIGGIONI: ANALISI DEL PATRIMONIO EDILIZIO ESISTENTE

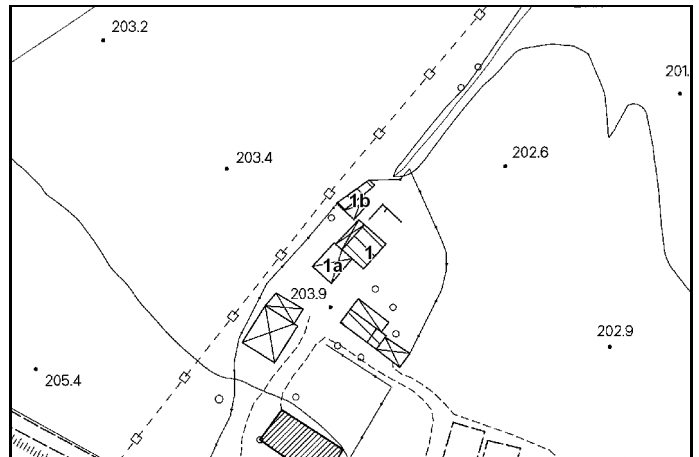
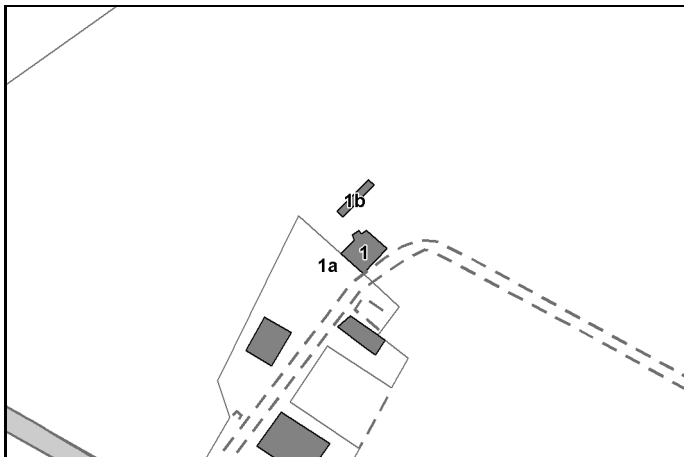
ELENCO DEGLI EDIFICI DI PARTICOLARE VALORE CULTURALE ED AMBIENTALE NELLE ZONE AGRICOLE

Toponimo: **No data**

Isolato: **5**

Oggetto: **Abitazione rurale e annessi rustici**

Scheda: **41C**



Edif. N°: **1** F. 13 Part 33

Datazione: **Presente al 1825** Uso attuale: **No data**

Dest. d'uso: **No data**

Alterazioni Tipologiche: **No data**

Alterazioni Architettoniche Esterne: **Leggere**

Alterazioni Architettoniche Interne: **Leggere**

Stato di conservazione: **Medio**

Valore: **V**

Rustico 1p a sviluppo unitario, in muratura di pietrame con ricorsi angolari in pietra squadrata e basamento a scarpa in filaretto di pietra, sui fronti SE e NE. Inizio secolo stalla per bovini, successivamente stalla per maiali.

Edif. N°: **1a** F. 13 Part 88

Datazione: **No data** Uso attuale: **No data**

Dest. d'uso: **Rustico**

Alterazioni Tipologiche: **No data**

Alterazioni Architettoniche Esterne: **No data**

Alterazioni Architettoniche Interne: **No data**

Stato di conservazione: **No data**

Valore: **N**

Rimessa attrezzi agricoli in blocchi c.a. e lamiera

Edif. N°: **1b** F. 13 Part 127

Datazione: **No data** Uso attuale: **No data**

Dest. d'uso: **Rustico**

Alterazioni Tipologiche: **No data**

Alterazioni Architettoniche Esterne: **No data**

Alterazioni Architettoniche Interne: **No data**

Stato di conservazione: **No data**

Valore: **N**

Porcilaia in blocchi di laterizio, con tettoia avamposta in lamiera



Luglio 1997

COMUNE DI MONTERIGGIONI: ANALISI DEL PATRIMONIO EDILIZIO ESISTENTE

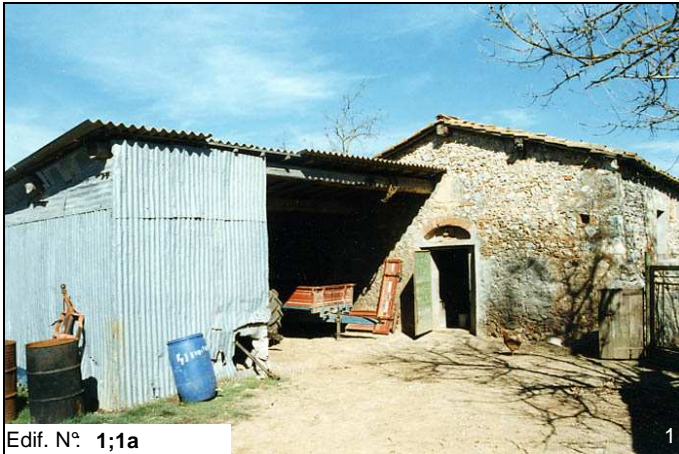
ARCHIVIO FOTOGRAFICO

Toponimo: **No data**

Oggetto: **Abitazione rurale e annessi rustici**

Isolato: **5**

Scheda: **41C**



Edif. N° 1;1a

1



Edif. N° 1;1b

2



Edif. N° 1;1a;1b

3



Edif. N° 1