



COMUNE DI MONTERIGGIONI: ANALISI DEL PATRIMONIO EDILIZIO ESISTENTE

ELENCO DEGLI EDIFICI DI PARTICOLARE VALORE CULTURALE ED AMBIENTALE NELLE ZONE AGRICOLE

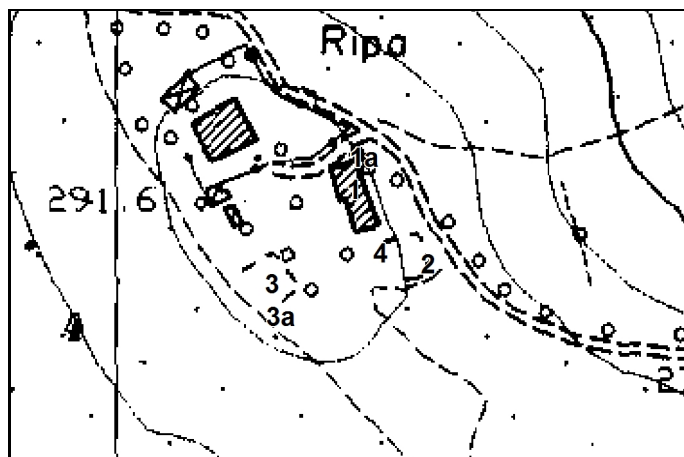
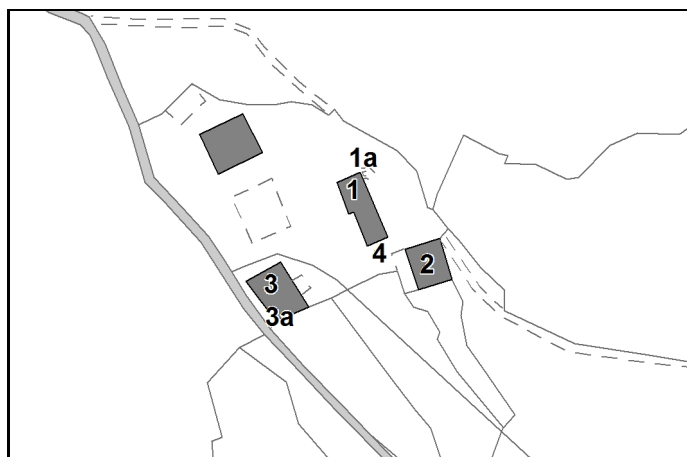
Toponimo: **La Ripa**

Isolato: **6**

Oggetto: **Abitazione rurale e annessi rustici**

Scheda: **57C**

Luglio 1997



Edif. N°: **1** F. 17 Part 32
 Datazione: **Presente al 1825** Uso attuale: **Inutilizzato**
 Dest. d'uso: **Civile abitazione temporanea**
 Alterazioni Tipologiche: **Ristrutturazione distributiva**
 Alterazioni Architettoniche Esterne: **Assenti**
 Alterazioni Architettoniche Interne: **No data**
 Stato di conservazione: **Buono**
 Valore: **V**

Casa colonica a sviluppo unitario, fronte allungato, 2p, in via di ristrutturazione, 2 unità abitative, prec. con rustici separati. Muratura a rasapietra e angolari in conci di pietra

Edif. N°: **1a** F. 17 Part 32
 Datazione: **Presente al 1825** Uso attuale: **No data**
 Dest. d'uso: **No data**
 Alterazioni Tipologiche: **No data**
 Alterazioni Architettoniche Esterne: **Assenti**
 Alterazioni Architettoniche Interne: **No data**
 Stato di conservazione: **Buono**
 Valore: **RV**

Pozzo in mattoni su cisterna forma circolare in pietra, in aderenza a NO

Edif. N°: **2** F. 17 Part 32
 Datazione: **Presente al 1825** Uso attuale: **Inutilizzato**
 Dest. d'uso: **Rustico**
 Alterazioni Tipologiche: **No data**
 Alterazioni Architettoniche Esterne: **Assenti**
 Alterazioni Architettoniche Interne: **No data**
 Stato di conservazione: **Pessimo**
 Valore: **V**

Annesso rustico, inglobante stalle, parata e locali annessi, forma compatta, in pietra con finitura rasapietra. Crollato in parte

Edif. N°: **3** F. 17 Part 66
 Datazione: **Presente al 1825** Uso attuale: **No data**
 Dest. d'uso: **rustico trasformato in civile abitazione permanente**
 Alterazioni Tipologiche: **Ristrutturazione distributiva**
 Alterazioni Architettoniche Esterne: **Leggere**
 Alterazioni Architettoniche Interne: **No data**
 Stato di conservazione: **Buono**
 Valore: **V**

Complesso di rustici, ristrutturati a uso civile abitazione, sviluppo diacronico unitario, muratura con intonaco rasapietra, a tratti con pietra disposta a filaretto. Fronte O: ingresso a arco a seto acuto in conci di pietra

Edif. N°: **3a** F. 17 Part 66
 Datazione: **1825-1935** Uso attuale: **No data**
 Dest. d'uso: **rustico trasformato in civile abitazione permanente**
 Alterazioni Tipologiche: **Assenti**
 Alterazioni Architettoniche Esterne: **Assenti**
 Alterazioni Architettoniche Interne: **No data**
 Stato di conservazione: **Buono**
 Valore: **SV**

Accrescimento ad 1 p, ristrutturato ad uso civile abitazione

Edif. N°: **4** F. 17 Part 32
 Datazione: **1825-1935** Uso attuale: **No data**
 Dest. d'uso: **No data**
 Alterazioni Tipologiche: **No data**
 Alterazioni Architettoniche Esterne: **Assenti**
 Alterazioni Architettoniche Interne: **No data**
 Stato di conservazione: **No data**
 Valore: **CCA**

Pozzo di forma quadrata in pietra



Luglio 1997

COMUNE DI MONTERIGGIONI: ANALISI DEL PATRIMONIO EDILIZIO ESISTENTE

ARCHIVIO FOTOGRAFICO

Toponimo: **La Ripa**

Oggetto: **Abitazione rurale e annessi rustici**

Isolato: **6**

Scheda: **57C**



Edif. N° 1

1



Edif. N° 1

2



Edif. N° 1;2

3



Edif. N° 2;4

4



Edif. N° 3;3a

5



Edif. N° 3

6