



Luglio 1997

COMUNE DI MONTERIGGIONI: ANALISI DEL PATRIMONIO EDILIZIO ESISTENTE

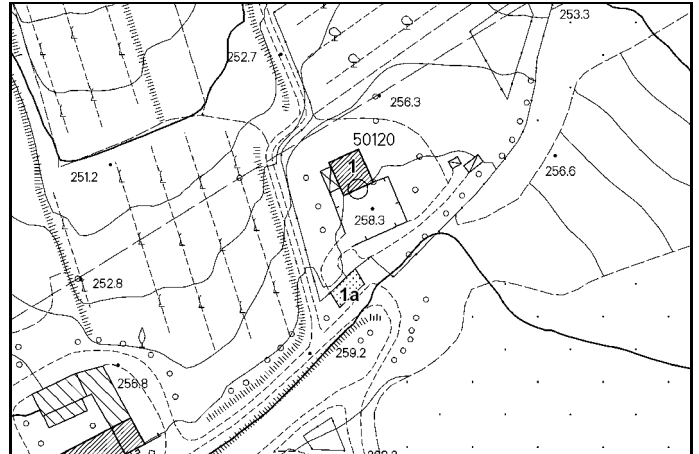
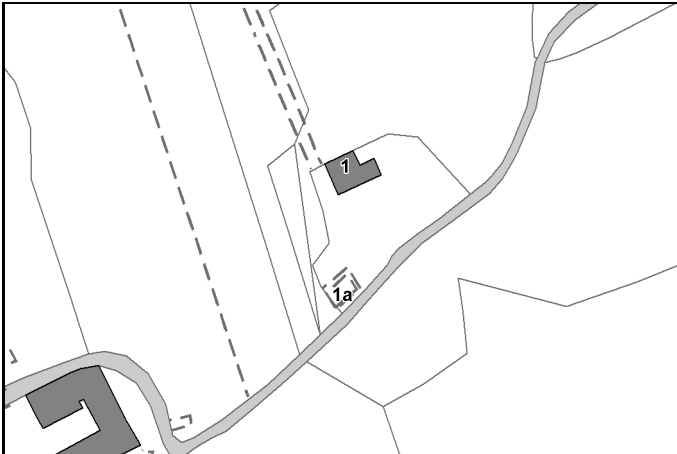
ELENCO DEGLI EDIFICI DI PARTICOLARE VALORE CULTURALE ED AMBIENTALE NELLE ZONE AGRICOLE

Toponimo: **Sensano**

Isolato: **9**

Oggetto: **Abitazione rurale e annessi rustici**

Scheda: **4C**



Edif. N°: **1** F. **9** Part **25**

Datazione: **Presente al 1825** Uso attuale: **Inutilizzato**

Dest. d'uso: **Rustico**

Alterazioni Tipologiche: **No data**

Alterazioni Architettoniche Esterne: **Assenti**

Alterazioni Architettoniche Interne: **No data**

Stato di conservazione: **Medio**

Valore: **V**

Fienile in muratura di pietrame, angolari in pietra, copertura a capanna impostata su pilastro circ.in pietra intonacata interposto a 2 pilastri rett.in mattoni.Ingresso con architrave in legno su fronte O e 2 aperture sovrapp. fronte S

Edif. N°: **1a** F. **9** Part **25**

Datazione: **No data** Uso attuale: **No data**

Dest. d'uso: **No data**

Alterazioni Tipologiche: **No data**

Alterazioni Architettoniche Esterne: **No data**

Alterazioni Architettoniche Interne: **No data**

Stato di conservazione: **No data**

Valore: **V**

Concimaia recintata da muretto in pietrame



Luglio 1997

COMUNE DI MONTERIGGIONI: ANALISI DEL PATRIMONIO EDILIZIO ESISTENTE

ARCHIVIO FOTOGRAFICO

Toponimo: **Sensano**

Isolato: **9**

Oggetto: **Abitazione rurale e annessi rustici**

Scheda: **4C**



Edif. N° 1

1



Edif. N° 1

2



Edif. N° 1

3



Edif. N° 1

4



Edif. N° 1a

5