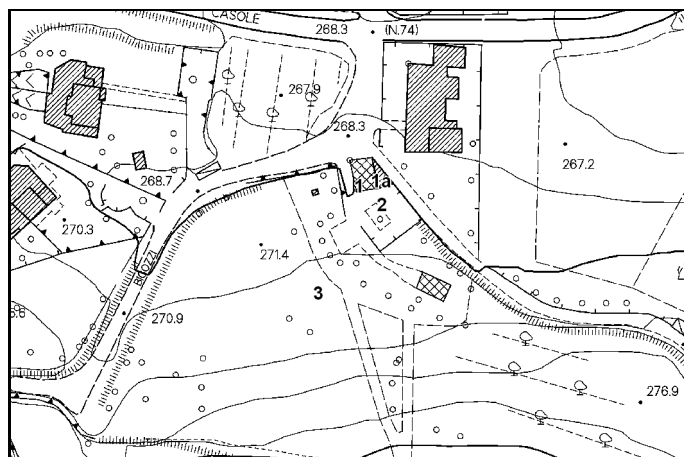
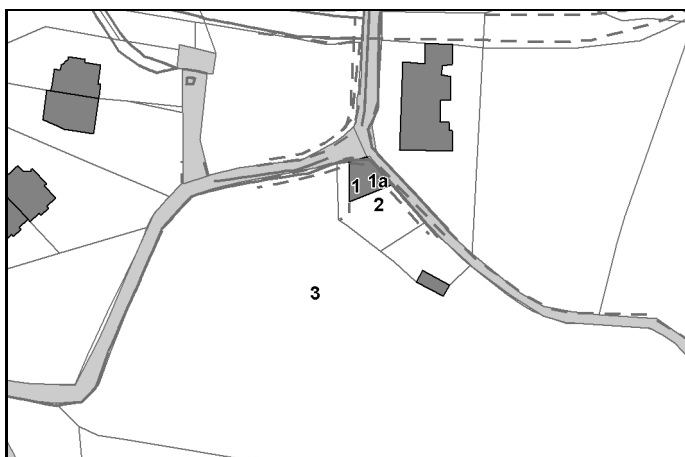




Luglio 1997

COMUNE DI MONTERIGGIONI: ANALISI DEL PATRIMONIO EDILIZIO ESISTENTE

ELENCO DEGLI EDIFICI DI PARTICOLARE VALORE CULTURALE ED AMBIENTALE NELLE ZONE AGRICOLE

Toponimo: **Strove**Isolato: **9**Oggetto: **Abitazione rurale e annessi rustici**Scheda: **24C**

Edif. N°: **1** F. 34 Part **20**
 Datazione: **1825-1935** Uso attuale: **Trasformato**
 Dest. d'uso: **Civile abitazione permanente**
 Alterazioni Tipologiche: **No data**
 Alterazioni Architettoniche Esterne: **No data**
 Alterazioni Architettoniche Interne: **No data**
 Stato di conservazione: **Buono**
 Valore: **No data**
Fienile su pendio in via di ristrutturazione, forma compatta, rasapietra con conci angolari in pietra e mattoni. Copertura a capanna asimmetrica

Edif. N°: **1a** F. 34 Part **20**
 Datazione: **1825-1935** Uso attuale: **Trasformato**
 Dest. d'uso: **Civile abitazione permanente**
 Alterazioni Tipologiche: **No data**
 Alterazioni Architettoniche Esterne: **No data**
 Alterazioni Architettoniche Interne: **No data**
 Stato di conservazione: **Buono**
 Valore: **No data**
Annesso rustico a 1p, in pietrame, in via di ristrutturazione

Edif. N°: **2** F. 34 Part **20**
 Datazione: **1825-1935** Uso attuale: **No data**
 Dest. d'uso: **No data**
 Alterazioni Tipologiche: **No data**
 Alterazioni Architettoniche Esterne: **No data**
 Alterazioni Architettoniche Interne: **No data**
 Stato di conservazione: **Cattivo**
 Valore: **SV**
Aia lastricata in cotto

Edif. N°: **3** F. 34 Part **19**
 Datazione: **1825-1935** Uso attuale: **No data**
 Dest. d'uso: **No data**
 Alterazioni Tipologiche: **No data**
 Alterazioni Architettoniche Esterne: **No data**
 Alterazioni Architettoniche Interne: **No data**
 Stato di conservazione: **Cattivo**
 Valore: **N**
Concimaia adibita a deposito di materiali vari



Luglio 1997

COMUNE DI MONTERIGGIONI: ANALISI DEL PATRIMONIO EDILIZIO ESISTENTE

ARCHIVIO FOTOGRAFICO

Toponimo: **Strove**

Isolato: **9**

Oggetto: **Abitazione rurale e annessi rustici**

Scheda: **24C**



Edif. N° 1



Edif. N° 2



Edif. N° 3