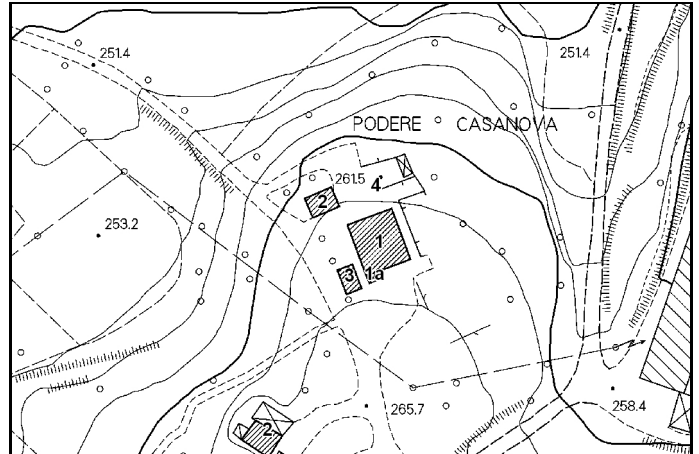
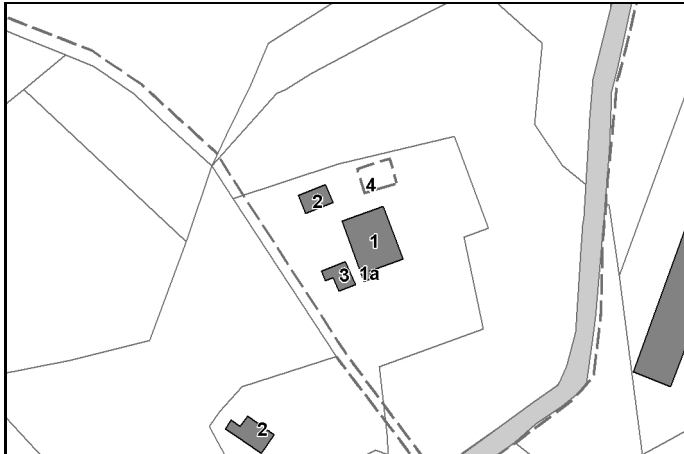




Luglio 1997

COMUNE DI MONTERIGGIONI: ANALISI DEL PATRIMONIO EDILIZIO ESISTENTE

ELENCO DEGLI EDIFICI DI PARTICOLARE VALORE CULTURALE ED AMBIENTALE NELLE ZONE AGRICOLE

Toponimo: **Casanova**Isolato: **14**Oggetto: **Abitazione rurale e annessi rustici**Scheda: **3C**

Edif. N°: **1** F. 11 Part 41
 Datazione: **1825-1935** Uso attuale: **Originario**
 Dest. d'uso: **Abitazione di addetti all'agricoltura**
 Alterazioni Tipologiche: **Frazionamento in più alloggi**
 Alterazioni Architettoniche Esterne: **Gravi**
 Alterazioni Architettoniche Interne: **No data**
 Stato di conservazione: **Buono**
 Valore: **SV**
Edificio in pietra intonacata su due piani con conci angoalri in pietra

Edif. N°: **1a** F. 11 Part 41
 Datazione: **1825-1935** Uso attuale: **No data**
 Dest. d'uso: **No data**
 Alterazioni Tipologiche: **No data**
 Alterazioni Architettoniche Esterne: **No data**
 Alterazioni Architettoniche Interne: **No data**
 Stato di conservazione: **Buono**
 Valore: **CCA**
Accesso al primo piano tramite scala esterna in pietra e cotto con tettoia

Edif. N°: **2** F. 11 Part 41
 Datazione: **1825-1935** Uso attuale: **Trasformato**
 Dest. d'uso: **Altro uso**
 Alterazioni Tipologiche: **No data**
 Alterazioni Architettoniche Esterne: **Gravi**
 Alterazioni Architettoniche Interne: **No data**
 Stato di conservazione: **Buono**
 Valore: **SV**
Parata in pietra intonacata oggi adibita a garages

Edif. N°: **3** F. 11 Part 41
 Datazione: **1825-1935** Uso attuale: **Trasformato**
 Dest. d'uso: **rustico trasformato in civile abitazione permanente**
 Alterazioni Tipologiche: **No data**
 Alterazioni Architettoniche Esterne: **Gravi**
 Alterazioni Architettoniche Interne: **No data**
 Stato di conservazione: **Buono**
 Valore: **SV**
Rustico su due piani in pietra intonacata collegato a 1 tramite ballatoio in ferro

Edif. N°: **4** F. 11 Part 41
 Datazione: **1825-1935** Uso attuale: **No data**
 Dest. d'uso: **No data**
 Alterazioni Tipologiche: **No data**
 Alterazioni Architettoniche Esterne: **No data**
 Alterazioni Architettoniche Interne: **No data**
 Stato di conservazione: **Buono**
 Valore: **N**
Tettoia in lamiera con struttura portante lignea



Luglio 1997

COMUNE DI MONTERIGGIONI: ANALISI DEL PATRIMONIO EDILIZIO ESISTENTE

ARCHIVIO FOTOGRAFICO

Toponimo: **Casanova**

Oggetto: **Abitazione rurale e annessi rustici**

Isolato: **14**

Scheda: **3C**



Edif. N° 1;1a

1



Edif. N° 1;1a;3

2



Edif. N° 3

3



Edif. N° 1;3

4



Edif. N° 1;3

5



Edif. N° 1

6



Edif. N° 2

7



Edif. N° 1;4

8