



Luglio 1997

COMUNE DI MONTERIGGIONI: ANALISI DEL PATRIMONIO EDILIZIO ESISTENTE

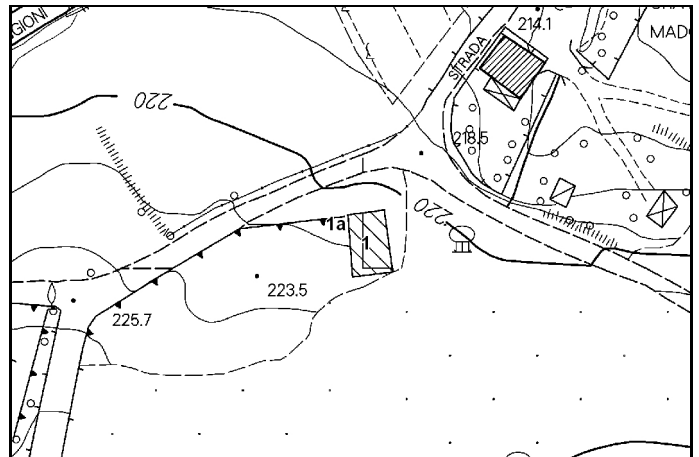
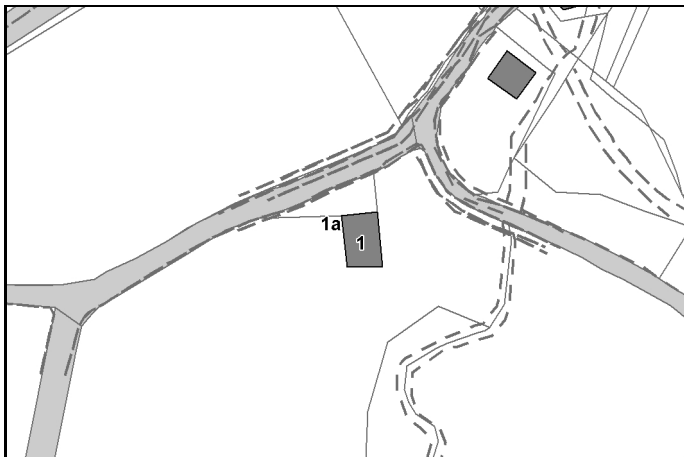
ELENCO DEGLI EDIFICI DI PARTICOLARE VALORE CULTURALE ED AMBIENTALE NELLE ZONE AGRICOLE

Toponimo: **Casino**

Isolato: **16**

Oggetto: **Abitazione rurale e annessi rustici**

Scheda: **9C**



Edif. N°: **1** F. 39 Part 15
Datazione: **1825-1935** Uso attuale: **Inutilizzato**
Dest. d'uso: **Rustico**
Alterazioni Tipologiche: **No data**
Alterazioni Architettoniche Esterne: **Assenti**
Alterazioni Architettoniche Interne: **No data**
Stato di conservazione: **No data**
Valore: **V**
Rustico a sviluppo diacronico unitario, 1p, precedentemente utilizzato da un fabbro, muratura di pietrame con angolari in conci di pietra. Architravi in legno alle aperture nella parata a SE, copertura a capanna

Edif. N°: **1a** F. 39 Part 14
Datazione: **Dopo il 1935** Uso attuale: **No data**
Dest. d'uso: **No data**
Alterazioni Tipologiche: **No data**
Alterazioni Architettoniche Esterne: **No data**
Alterazioni Architettoniche Interne: **No data**
Stato di conservazione: **No data**
Valore: **N**
Filata di annessi e tettoie in materiali vari



COMUNE DI MONTERIGGIONI: ANALISI DEL PATRIMONIO EDILIZIO ESISTENTE

ARCHIVIO FOTOGRAFICO

Toponimo: **Casino**

Isolato: **16**

Oggetto: **Abitazione rurale e annessi rustici**

Scheda: **9C**

Luglio 1997



Edif. N° 1

1



Edif. N° 1a

2