



COMUNE DI MONTERIGGIONI: ANALISI DEL PATRIMONIO EDILIZIO ESISTENTE

ELENCO DEGLI EDIFICI DI PARTICOLARE VALORE CULTURALE ED AMBIENTALE NELLE ZONE AGRICOLE

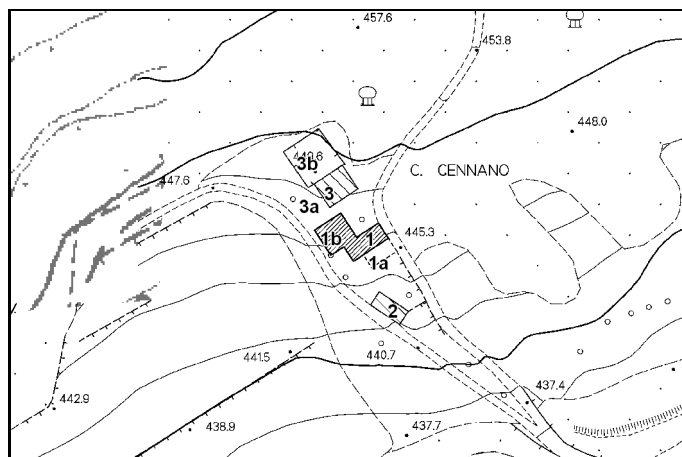
Toponimo: **Cennano**

Isolato: **19**

Oggetto: **Abitazione rurale e annessi rustici**

Scheda: **4C**

Luglio 1997



Edif. N°: **1** F. 107 Part 219
 Datazione: **Presente al 1825** Uso attuale: **Inutilizzato**
 Dest. d'uso: **Abitazione di addetti all'agricoltura**
 Alterazioni Tipologiche: **Assenti**
 Alterazioni Architettoniche Esterne: **Assenti**
 Alterazioni Architettoniche Interne: **No data**
 Stato di conservazione: **Medio**
 Valore: **RV**
Casa colonica, sviluppo sincronico unt., 2 p, forma compatta, abitazione sovrapposta a rustici, rustici separati e giustapposti. Muratura con finitura rasapietra e tratti di muro a scarpa, copertura a 3 falde

Edif. N°: **1a** F. 107 Part 219
 Datazione: **Presente al 1825** Uso attuale: **Inutilizzato**
 Dest. d'uso: **Rustico**
 Alterazioni Tipologiche: **Assenti**
 Alterazioni Architettoniche Esterne: **Assenti**
 Alterazioni Architettoniche Interne: **No data**
 Stato di conservazione: **Buono**
 Valore: **RV**
Annesso rustico (parata) in aderenza a SE, in muratura con finitura rasapietra

Edif. N°: **1b** F. 107 Part 219
 Datazione: **1825-1935** Uso attuale: **Inutilizzato**
 Dest. d'uso: **Abitazione di addetti all'agricoltura**
 Alterazioni Tipologiche: **Assenti**
 Alterazioni Architettoniche Esterne: **Assenti**
 Alterazioni Architettoniche Interne: **No data**
 Stato di conservazione: **Medio**
 Valore: **RV**
Casa colonica, sviluppo sincronico unitario in aderenza parziale a NO, 2p, forma compatta, con abitazione sovrapposta a rustici, muratura finitura rasapietra. Copertura a padiglione

Edif. N°: **2** F. 107 Part 219
 Datazione: **1825-1935** Uso attuale: **Inutilizzato**
 Dest. d'uso: **No data**
 Alterazioni Tipologiche: **Assenti**
 Alterazioni Architettoniche Esterne: **Assenti**
 Alterazioni Architettoniche Interne: **No data**
 Stato di conservazione: **Medio**
 Valore: **CCA**
Concimaia inutilizzata

Edif. N°: **3** F. 107 Part 219
 Datazione: **1825-1935** Uso attuale: **Inutilizzato**
 Dest. d'uso: **Rustico**
 Alterazioni Tipologiche: **Assenti**
 Alterazioni Architettoniche Esterne: **Assenti**
 Alterazioni Architettoniche Interne: **No data**
 Stato di conservazione: **Cattivo**
 Valore: **V**
Annesso rustico di pendio (stalle-fienile), in muratura con finitura rasapietra e angolari in conci di pietra; copertura a capanna

Edif. N°: **3a** F. 107 Part 219
 Datazione: **1825-1935** Uso attuale: **Inutilizzato**
 Dest. d'uso: **No data**
 Alterazioni Tipologiche: **Assenti**
 Alterazioni Architettoniche Esterne: **Assenti**
 Alterazioni Architettoniche Interne: **No data**
 Stato di conservazione: **Medio**
 Valore: **V**
Porcilaia in aderenza lungo il fronte SO, in muratura con finitura rasapietra



Luglio 1997

COMUNE DI MONTERIGGIONI: ANALISI DEL PATRIMONIO EDILIZIO ESISTENTE

ELENCO DEGLI EDIFICI DI PARTICOLARE VALORE CULTURALE ED AMBIENTALE NELLE ZONE AGRICOLE

Toponimo: **Cennano**

Isolato: **19**

Oggetto: **Abitazione rurale e annessi rustici**

Scheda: **4C**

Edif. N°: **3b** F. 107 Part 219
Datazione: **1825-1935** Uso attuale: **Inutilizzato**
Dest. d'uso: **Rustico**
Alterazioni Tipologiche: **Assenti**
Alterazioni Architettoniche Esterne: **Assenti**
Alterazioni Architettoniche Interne: **No data**
Stato di conservazione: **Cattivo**
Valore: **V**
Aia lastricata in cotto



Luglio 1997

COMUNE DI MONTERIGGIONI: ANALISI DEL PATRIMONIO EDILIZIO ESISTENTE

ARCHIVIO FOTOGRAFICO

Toponimo: **Cennano**

Oggetto: **Abitazione rurale e annessi rustici**

Isolato: **19**

Scheda: **4C**



Edif. N° **1;1a,1b**

1



Edif. N° **1;1b**

2



Edif. N° **1;3**

3



Edif. N° **3;3a;3b**

4



Edif. N° **3;3b**

5