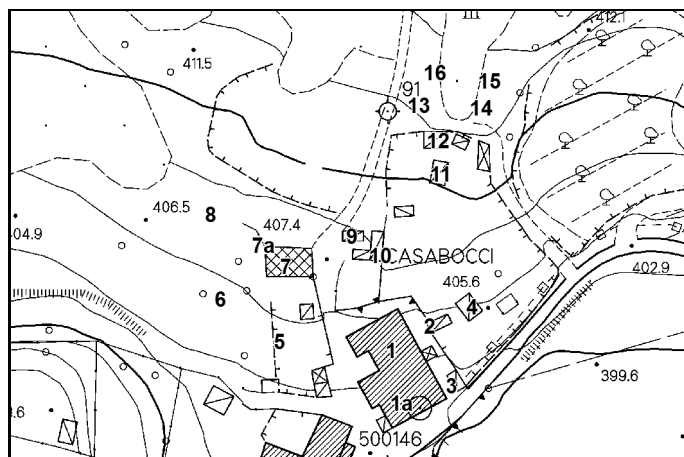
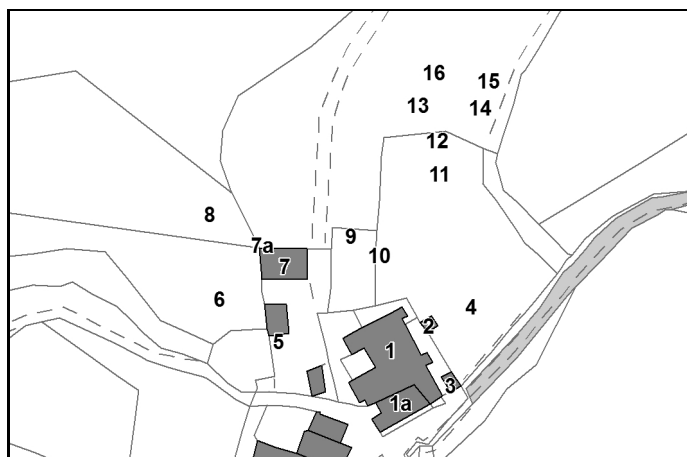




Luglio 1997

COMUNE DI MONTERIGGIONI: ANALISI DEL PATRIMONIO EDILIZIO ESISTENTE

ELENCO DEGLI EDIFICI DI PARTICOLARE VALORE CULTURALE ED AMBIENTALE NELLE ZONE AGRICOLE

Toponimo: **Case Bocci**Isolato: **19**Oggetto: **Abitazione rurale e annessi rustici**Scheda: **27C**

Edif. N°: **1** F. 106 Part 70
 Datazione: **Presente al 1825** Uso attuale: **Trasformato**
 Dest. d'uso: **Civile abitazione permanente**
 Alterazioni Tipologiche: **Frazionamento in più alloggi**
 Alterazioni Architettoniche Esterne: **Leggere**
 Alterazioni Architettoniche Interne: **No data**
 Stato di conservazione: **Buono**
 Valore: **V**

Casa colonica, sviluppo diacr.compl.,2p, forma compatta, ristrutturato uso civ.abit. (3 unità abitat.), preceduto con abit. sovrapp. a rustici e rustici separati. Muratura a rasapietra, angolari in conci di pietra. Fronte O: scala esterna scoperta in pietra

Edif. N°: **1a** F. 106 Part 78
 Datazione: **No data** Uso attuale: **Trasformato**
 Dest. d'uso: **Civile abitazione permanente**
 Alterazioni Tipologiche: **Introduzione servizi**
 Alterazioni Architettoniche Esterne: **Leggere**
 Alterazioni Architettoniche Interne: **No data**
 Stato di conservazione: **Buono**
 Valore: **V**

Ex abitazione di addetti all'agricoltura, in aderenza a S, muratura intonacata, con annesso a 1p in aderenza a SE

Edif. N°: **2** F. 106 Part 66
 Datazione: **No data** Uso attuale: **Originario**
 Dest. d'uso: **Rustico**
 Alterazioni Tipologiche: **No data**
 Alterazioni Architettoniche Esterne: **Assenti**
 Alterazioni Architettoniche Interne: **No data**
 Stato di conservazione: **Buono**
 Valore: **V**

Annesso rustico 1p, in muratura con finitura rasapietra e angolari in conci di pietra. Copertura a acapanna

Edif. N°: **3** F. 106 Part 72
 Datazione: **No data** Uso attuale: **Originario**
 Dest. d'uso: **No data**
 Alterazioni Tipologiche: **No data**
 Alterazioni Architettoniche Esterne: **Assenti**
 Alterazioni Architettoniche Interne: **No data**
 Stato di conservazione: **Buono**
 Valore: **V**

Forno in muratura di pietrame, con copertura asimmetrica

Edif. N°: **4** F. 106 Part 66
 Datazione: **No data** Uso attuale: **Originario**
 Dest. d'uso: **Rustico**
 Alterazioni Tipologiche: **No data**
 Alterazioni Architettoniche Esterne: **No data**
 Alterazioni Architettoniche Interne: **No data**
 Stato di conservazione: **Buono**
 Valore: **CCA**

Capanno in muratura mista, aperta sul fronte N

Edif. N°: **5** F. 106 Part 68
 Datazione: **No data** Uso attuale: **No data**
 Dest. d'uso: **No data**
 Alterazioni Tipologiche: **No data**
 Alterazioni Architettoniche Esterne: **No data**
 Alterazioni Architettoniche Interne: **No data**
 Stato di conservazione: **Buono**
 Valore: **N**

Annessi precari in materiali vari



Luglio 1997

COMUNE DI MONTERIGGIONI: ANALISI DEL PATRIMONIO EDILIZIO ESISTENTE

ELENCO DEGLI EDIFICI DI PARTICOLARE VALORE CULTURALE ED AMBIENTALE NELLE ZONE AGRICOLE

Toponimo: **Case Bocci**Isolato: **19**Oggetto: **Abitazione rurale e annessi rustici**Scheda: **27C**

Edif. N°: 6	F. 106 Part 87
Datazione: No data	Uso attuale: No data
Dest. d'uso: No data	
Alterazioni Tipologiche: No data	
Alterazioni Architettoniche Esterne: No data	
Alterazioni Architettoniche Interne: No data	
Stato di conservazione: Buono	
Valore: N	
Annesso precario in materiali vari	

Edif. N°: 7	F. 106 Part 68
Datazione: Presente al 1825	Uso attuale: Originario
Dest. d'uso: Rustico	
Alterazioni Tipologiche: No data	
Alterazioni Architettoniche Esterne: Assenti	
Alterazioni Architettoniche Interne: No data	
Stato di conservazione: Buono	
Valore: V	
Rustico, in muratura con finitura rasapietra e copertura a capanna	

Edif. N°: 7a	F. 106 Part 86
Datazione: No data	Uso attuale: No data
Dest. d'uso: No data	
Alterazioni Tipologiche: No data	
Alterazioni Architettoniche Esterne: No data	
Alterazioni Architettoniche Interne: No data	
Stato di conservazione: Buono	
Valore: N	
Annesso in materiali vari	

Edif. N°: 8	F. 106 Part 88
Datazione: No data	Uso attuale: No data
Dest. d'uso: No data	
Alterazioni Tipologiche: No data	
Alterazioni Architettoniche Esterne: No data	
Alterazioni Architettoniche Interne: No data	
Stato di conservazione: Buono	
Valore: N	
Ricovero per animali in legno e lamiera	

Edif. N°: 9	F. 106 Part 65
Datazione: No data	Uso attuale: No data
Dest. d'uso: No data	
Alterazioni Tipologiche: No data	
Alterazioni Architettoniche Esterne: No data	
Alterazioni Architettoniche Interne: No data	
Stato di conservazione: Buono	
Valore: N	
Box in lamiera	

Edif. N°: 10	F. 106 Part 66
Datazione: No data	Uso attuale: No data
Dest. d'uso: No data	
Alterazioni Tipologiche: No data	
Alterazioni Architettoniche Esterne: No data	
Alterazioni Architettoniche Interne: No data	
Stato di conservazione: Buono	
Valore: N	
Box in lamiera	

Edif. N°: 11	F. 106 Part 66
Datazione: No data	Uso attuale: No data
Dest. d'uso: No data	
Alterazioni Tipologiche: No data	
Alterazioni Architettoniche Esterne: No data	
Alterazioni Architettoniche Interne: No data	
Stato di conservazione: Buono	
Valore: N	
Box in lamiera	

Edif. N°: 12	F. 106 Part 66
Datazione: No data	Uso attuale: No data
Dest. d'uso: No data	
Alterazioni Tipologiche: No data	
Alterazioni Architettoniche Esterne: No data	
Alterazioni Architettoniche Interne: No data	
Stato di conservazione: Buono	
Valore: N	
Tettoia in materiali vari	



Luglio 1997

COMUNE DI MONTERIGGIONI: ANALISI DEL PATRIMONIO EDILIZIO ESISTENTE

ELENCO DEGLI EDIFICI DI PARTICOLARE VALORE CULTURALE ED AMBIENTALE NELLE ZONE AGRICOLE

Toponimo: **Case Bocci**

Isolato: **19**

Oggetto: **Abitazione rurale e annessi rustici**

Scheda: **27C**

Edif. N°: 13	F. 106 Part 86
Datazione: No data	Uso attuale: No data
Dest. d'uso: No data	
Alterazioni Tipologiche: No data	
Alterazioni Architettoniche Esterne: No data	
Alterazioni Architettoniche Interne: No data	
Stato di conservazione: Buono	
Valore: N	
Annesso in materiali vari	

Edif. N°: 14	F. 106 Part 86
Datazione: No data	Uso attuale: No data
Dest. d'uso: No data	
Alterazioni Tipologiche: No data	
Alterazioni Architettoniche Esterne: No data	
Alterazioni Architettoniche Interne: No data	
Stato di conservazione: Buono	
Valore: N	
Tettoia in legno e lamiera	

Edif. N°: 15	F. 106 Part 86
Datazione: No data	Uso attuale: No data
Dest. d'uso: No data	
Alterazioni Tipologiche: No data	
Alterazioni Architettoniche Esterne: No data	
Alterazioni Architettoniche Interne: No data	
Stato di conservazione: Buono	
Valore: N	
Annesso in materiali vari	

Edif. N°: 16	F. 106 Part 86
Datazione: No data	Uso attuale: No data
Dest. d'uso: No data	
Alterazioni Tipologiche: No data	
Alterazioni Architettoniche Esterne: No data	
Alterazioni Architettoniche Interne: No data	
Stato di conservazione: Buono	
Valore: N	
Vasca in muratura	



Luglio 1997

COMUNE DI MONTERIGGIONI: ANALISI DEL PATRIMONIO EDILIZIO ESISTENTE

ARCHIVIO FOTOGRAFICO

Toponimo: **Case Bocci**

Oggetto: **Abitazione rurale e annessi rustici**

Isolato: **19**

Scheda: **27C**



Edif. N° **pan.**

1



Edif. N° **1;1a**

2



Edif. N° **1;1a**

3



Edif. N° **1**

4



Edif. N° **1;1a**

5



Edif. N° **1**

6



Edif. N° **2;4**

7



Edif. N° **3**

8



Luglio 1997

COMUNE DI MONTERIGGIONI: ANALISI DEL PATRIMONIO EDILIZIO ESISTENTE

ARCHIVIO FOTOGRAFICO

Toponimo: **Case Bocci**

Oggetto: **Abitazione rurale e annessi rustici**

Isolato: **19**

Scheda: **27C**



Edif. N° 39268

9



Edif. N° 6;7a

10



Edif. N° 7;7a

11



Edif. N° 8

12



Edif. N° 9;10

13



Edif. N° 11

14



Edif. N° 14

15



Edif. N° 12;13;16;15

16