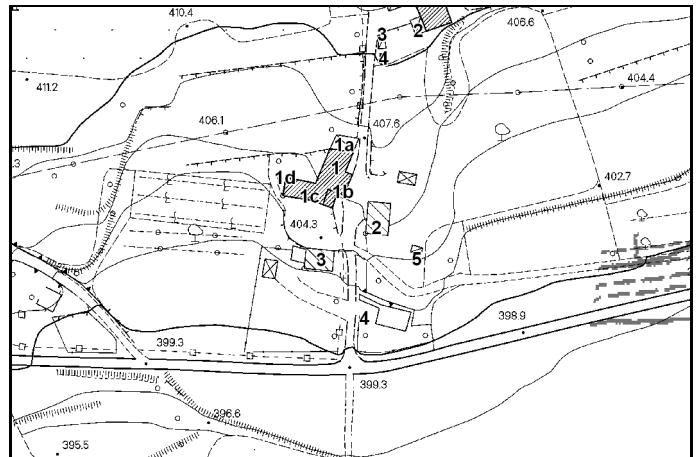
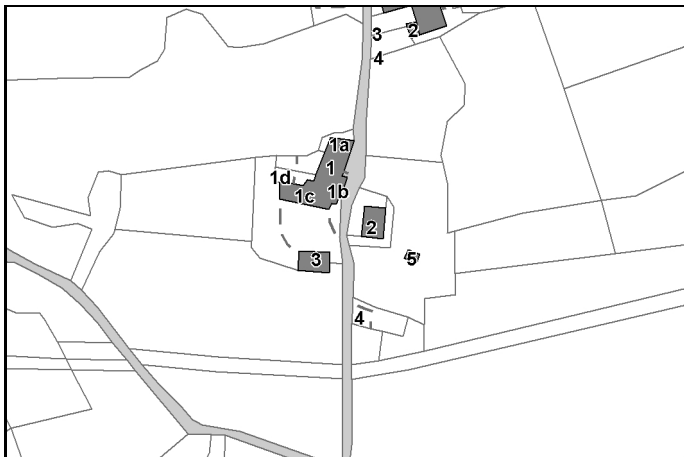




Luglio 1997

**COMUNE DI MONTERIGGIONI: ANALISI DEL PATRIMONIO EDILIZIO ESISTENTE**

ELENCO DEGLI EDIFICI DI PARTICOLARE VALORE CULTURALE ED AMBIENTALE NELLE ZONE AGRICOLE

Toponimo: **Gavina di sotto**Isolato: **19**Oggetto: **Abitazione rurale e annessi rustici**Scheda: **30C**

Edif. N°: **1** F. 107 Part 44  
 Datazione: **Presente al 1825** Uso attuale: **Trasformato**  
 Dest. d'uso: **Civile abitazione permanente**  
 Alterazioni Tipologiche: **Frazionamento in più alloggi**  
 Alterazioni Architettoniche Esterne: **Leggere**  
 Alterazioni Architettoniche Interne: **No data**  
 Stato di conservazione: **Buono**  
 Valore: **RV**  
**Casa colonica, sviluppo sincr.unit.,ristrutt.,2 unità, con abit.sovrapp.a rustici non trasformati, accessibili da 2 scale est.(1 aggiunta) terminanti in avancorpo loggiato posto su fronte O.Muratura a rasapietra,copertura a capanna**

Edif. N°: **1a** F. 107 Part 44  
 Datazione: **No data** Uso attuale: **Originario**  
 Dest. d'uso: **Rustico**  
 Alterazioni Tipologiche: **No data**  
 Alterazioni Architettoniche Esterne: **No data**  
 Alterazioni Architettoniche Interne: **No data**  
 Stato di conservazione: **Buono**  
 Valore: **V**  
**Annesso rustico, in aderenza a N, inglobante forno, in muratura con finitura rasapietra**

Edif. N°: **1b** F. 107 Part 44  
 Datazione: **Presente al 1825** Uso attuale: **Originario**  
 Dest. d'uso: **Civile abitazione permanente**  
 Alterazioni Tipologiche: **No data**  
 Alterazioni Architettoniche Esterne: **No data**  
 Alterazioni Architettoniche Interne: **No data**  
 Stato di conservazione: **Buono**  
 Valore: **RV**  
**Corpo monocellulare a 3 p, in angolo a N, adibito a civile abitazione permanente annesso a 1, in muratura con finitura rasapietra**

Edif. N°: **1c** F. 107 Part 44  
 Datazione: **No data** Uso attuale: **Trasformato**  
 Dest. d'uso: **Civile abitazione permanente**  
 Alterazioni Tipologiche: **Frazionamento in più alloggi**  
 Alterazioni Architettoniche Esterne: **No data**  
 Alterazioni Architettoniche Interne: **No data**  
 Stato di conservazione: **Buono**  
 Valore: **SV**  
**Ex abit.addetti agricoltura,ristrutturata uso civ.abit. perm, sviluppo unitario a 2p,fronte allungato, in muratura con finitura rasapietra; copertura a 3 falde**

Edif. N°: **1d** F. 107 Part 170  
 Datazione: **No data** Uso attuale: **Originario**  
 Dest. d'uso: **No data**  
 Alterazioni Tipologiche: **No data**  
 Alterazioni Architettoniche Esterne: **No data**  
 Alterazioni Architettoniche Interne: **No data**  
 Stato di conservazione: **Buono**  
 Valore: **N**  
**Box in lamiera**

Edif. N°: **2** F. 107 Part 56  
 Datazione: **No data** Uso attuale: **Trasformato**  
 Dest. d'uso: **rustico trasformato in civile abitazione permanente**  
 Alterazioni Tipologiche: **Ristrutturazione distributiva**  
 Alterazioni Architettoniche Esterne: **Gravi**  
 Alterazioni Architettoniche Interne: **No data**  
 Stato di conservazione: **Buono**  
 Valore: **V**  
**Ex rustico in ristrutturazione a uso civile abitazione permanente, 2p,volume parallelepipedo, con copertura a capanna**



Luglio 1997

## COMUNE DI MONTERIGGIONI: ANALISI DEL PATRIMONIO EDILIZIO ESISTENTE

ELENCO DEGLI EDIFICI DI PARTICOLARE VALORE CULTURALE ED AMBIENTALE NELLE ZONE AGRICOLE

Toponimo: **Gavina di sotto**

Isolato: **19**

Oggetto: **Abitazione rurale e annessi rustici**

Scheda: **30C**

Edif. N°: **3** F. 107 Part 172  
Datazione: **No data** Uso attuale: **Trasformato**  
Dest. d'uso: **rustico trasformato in civile abitazione permanente**  
Alterazioni Tipologiche: **Ristrutturazione distributiva**  
Alterazioni Architettoniche Esterne: **Leggere**  
Alterazioni Architettoniche Interne: **No data**  
Stato di conservazione: **Buono**  
Valore: **V**  
**Ex fienile ristrutturato a civile abitazione permanente in muratura con finitura rasapietra**

Edif. N°: **4** F. 107 Part 163  
Datazione: **No data** Uso attuale: **Originario**  
Dest. d'uso: **No data**  
Alterazioni Tipologiche: **No data**  
Alterazioni Architettoniche Esterne: **No data**  
Alterazioni Architettoniche Interne: **No data**  
Stato di conservazione: **Buono**  
Valore: **N**  
**Vasca in cemento**

Edif. N°: **5** F. 107 Part 218  
Datazione: **No data** Uso attuale: **No data**  
Dest. d'uso: **No data**  
Alterazioni Tipologiche: **No data**  
Alterazioni Architettoniche Esterne: **No data**  
Alterazioni Architettoniche Interne: **No data**  
Stato di conservazione: **Buono**  
Valore: **N**  
**Pollaio in muratura con tettoia in lamiera**



Luglio 1997

# COMUNE DI MONTERIGGIONI: ANALISI DEL PATRIMONIO EDILIZIO ESISTENTE

ARCHIVIO FOTOGRAFICO

Toponimo: **Gavina di sotto**

Oggetto: **Abitazione rurale e annessi rustici**

Isolato: **19**

Scheda: **30C**



Edif. N° **1;1b;1c**

1



Edif. N° **1;1a;1b**

2



Edif. N° **1c;1b;1e**

3



Edif. N° **1;1a;1c,1d**

4



Edif. N° **1;1c,1d**

5



Edif. N° **2**

6



Edif. N° **3**

7



Edif. N° **3**

8