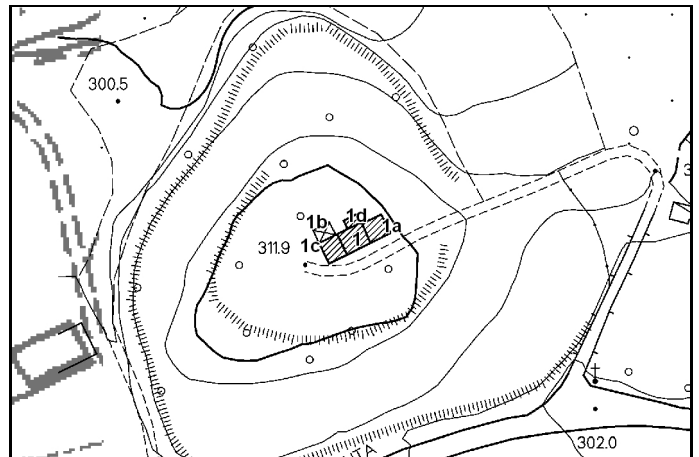
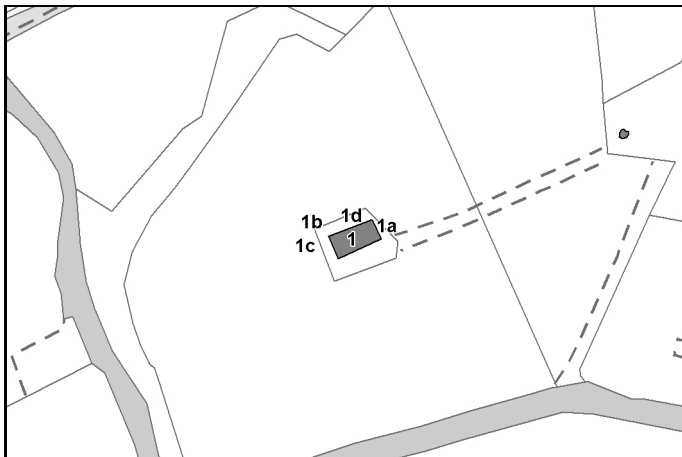




Luglio 1997

COMUNE DI MONTERIGGIONI: ANALISI DEL PATRIMONIO EDILIZIO ESISTENTE

ELENCO DEGLI EDIFICI DI PARTICOLARE VALORE CULTURALE ED AMBIENTALE NELLE ZONE AGRICOLE

Toponimo: **Poggiarello**Isolato: **20**Oggetto: **Abitazione rurale e annessi rustici**Scheda: **30C**

Edif. N°: 1	F. 110 Part 9
Datazione: 1825-1935	Uso attuale: Trasformato
Dest. d'uso: Civile abitazione permanente	
Alterazioni Tipologiche: Ristrutturazione distributiva	
Alterazioni Architettoniche Esterne: Gravi	
Alterazioni Architettoniche Interne: No data	
Stato di conservazione: Buono	
Valore: V	
Ex abitazione di addetti all'agricoltura. Diacronica, costituita corpi monocellulari 1/2 p., in aderenza lungo asse E/O, adibita a civile abitazione in muratura precedentemente intonacata, 3 coperture capanna sfalsate	

Edif. N°: 1a	F. 110 Part 139
Datazione: No data	Uso attuale: No data
Dest. d'uso: No data	
Alterazioni Tipologiche: No data	
Alterazioni Architettoniche Esterne: No data	
Alterazioni Architettoniche Interne: No data	
Stato di conservazione: No data	
Valore: CCA	
Annesso in muratura	

Edif. N°: 1b	F. 110 Part 139
Datazione: No data	Uso attuale: No data
Dest. d'uso: No data	
Alterazioni Tipologiche: No data	
Alterazioni Architettoniche Esterne: No data	
Alterazioni Architettoniche Interne: No data	
Stato di conservazione: No data	
Valore: N	
Annesso in muratura, giustapposto a O	

Edif. N°: 1c	F. 110 Part 139
Datazione: No data	Uso attuale: No data
Dest. d'uso: No data	
Alterazioni Tipologiche: No data	
Alterazioni Architettoniche Esterne: No data	
Alterazioni Architettoniche Interne: No data	
Stato di conservazione: No data	
Valore: N	
Annesso parzialmente in muratura	

Edif. N°: 1d	F. 110 Part 9
Datazione: No data	Uso attuale: No data
Dest. d'uso: No data	
Alterazioni Tipologiche: No data	
Alterazioni Architettoniche Esterne: No data	
Alterazioni Architettoniche Interne: No data	
Stato di conservazione: No data	
Valore: N	
Corpo giustapposto ad 1p, (fronte NO) per servizi igienici, su pilastri in c. a.	



Luglio 1997

COMUNE DI MONTERIGGIONI: ANALISI DEL PATRIMONIO EDILIZIO ESISTENTE

ARCHIVIO FOTOGRAFICO

Toponimo: **Poggiarello**

Oggetto: **Abitazione rurale e annessi rustici**

Isolato: **20**

Scheda: **30C**



Edif. N° 1

1



Edif. N° 1;1a

2



Edif. N° 1;1b;1c

3



Edif. N° 1;1a;1b;1d

4



Edif. N° 1b;1c

5