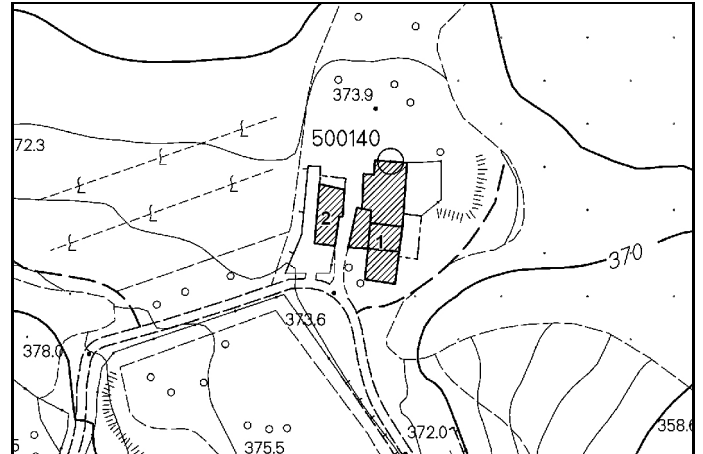
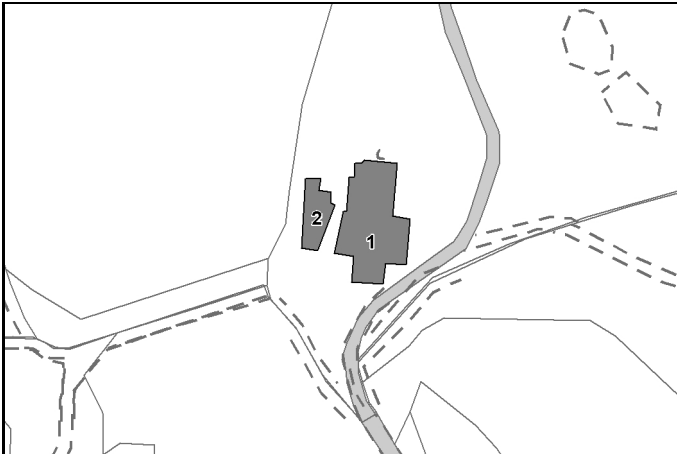




Luglio 1997

COMUNE DI MONTERIGGIONI: ANALISI DEL PATRIMONIO EDILIZIO ESISTENTE

ELENCO DEGLI EDIFICI DI PARTICOLARE VALORE CULTURALE ED AMBIENTALE NELLE ZONE AGRICOLE

Toponimo: **Casa Sparvieri**Isolato: **24**Oggetto: **Abitazione rurale e annessi rustici**Scheda: **4C**

Edif. N°: **1** F. 95 Part 57
 Datazione: **Presente al 1825** Uso attuale: **Trasformato**
 Dest. d'uso: **Abitazione di addetti all'agricoltura**
 Alterazioni Tipologiche: **Ristrutturazione distributiva**
 Alterazioni Architettoniche Esterne: **Leggere**
 Alterazioni Architettoniche Interne: **No data**
 Stato di conservazione: **Medio**
 Valore: **V**

Casa colonica sviluppo diacr., corpi a 2/3p., in via di ristruttur., preced. con abit. sovrapp. a rustici, rustici separati e giustap. Fronte O: rustico e accesso all'abit. da scala esterna. Al centro corpo monocellulare a 3p

Edif. N°: **2** F. 95 Part 57
 Datazione: **Presente al 1825** Uso attuale: **Inutilizzato**
 Dest. d'uso: **Rustico**
 Alterazioni Tipologiche: **No data**
 Alterazioni Architettoniche Esterne: **Assenti**
 Alterazioni Architettoniche Interne: **No data**
 Stato di conservazione: **Medio**
 Valore: **V**

Annesso rustico inglobante stalle, forno e locali di servizio, fronte allungato, in muratura mista con finitura rasapietra, copertura a capanna asimmetrica



Luglio 1997

COMUNE DI MONTERIGGIONI: ANALISI DEL PATRIMONIO EDILIZIO ESISTENTE

ARCHIVIO FOTOGRAFICO

Toponimo: **Casa Sparvieri**

Isolato: **24**

Oggetto: **Abitazione rurale e annessi rustici**

Scheda: **4C**



Edif. N° 1

1



Edif. N° 1

2



Edif. N° 2

3