



Luglio 1997

COMUNE DI MONTERIGGIONI: ANALISI DEL PATRIMONIO EDILIZIO ESISTENTE

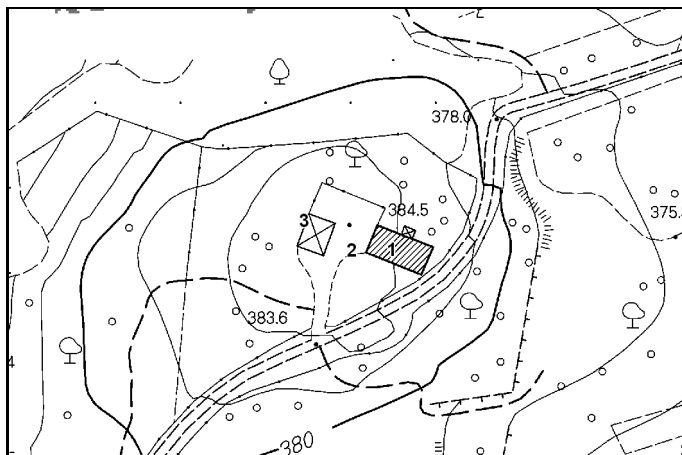
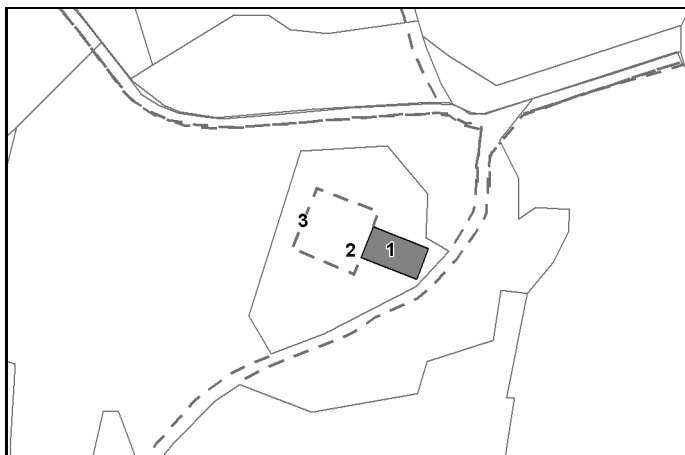
ELENCO DEGLI EDIFICI DI PARTICOLARE VALORE CULTURALE ED AMBIENTALE NELLE ZONE AGRICOLE

Toponimo: **Il Poggio**

Isolato: **24**

Oggetto: **Abitazione rurale e annessi rustici**

Scheda: **5C**



Edif. N°: **1** F. 97 Part 5
Datazione: **Presente al 1825** Uso attuale: **Trasformato**
Dest. d'uso: **Rustico**
Alterazioni Tipologiche: **No data**
Alterazioni Architettoniche Esterne: **Leggere**
Alterazioni Architettoniche Interne: **No data**
Stato di conservazione: **Buono**
Valore: **V**
Rustico di pendio, parzialmente ristrutturato, volume parallelepipedo, in muratura con finitura rasapietra, con copertura a capanna

Edif. N°: **2** F. 97 Part 5
Datazione: **No data** Uso attuale: **No data**
Dest. d'uso: **No data**
Alterazioni Tipologiche: **No data**
Alterazioni Architettoniche Esterne: **No data**
Alterazioni Architettoniche Interne: **No data**
Stato di conservazione: **No data**
Valore: **V**
Aia lastricata in cotto

Edif. N°: **3** F. 97 Part 5
Datazione: **No data** Uso attuale: **No data**
Dest. d'uso: **No data**
Alterazioni Tipologiche: **No data**
Alterazioni Architettoniche Esterne: **No data**
Alterazioni Architettoniche Interne: **No data**
Stato di conservazione: **No data**
Valore: **N**
Tettoia in struttura metallica



Luglio 1997

COMUNE DI MONTERIGGIONI: ANALISI DEL PATRIMONIO EDILIZIO ESISTENTE

ARCHIVIO FOTOGRAFICO

Toponimo: **Il Poggio**

Oggetto: **Abitazione rurale e annessi rustici**

Isolato: **24**

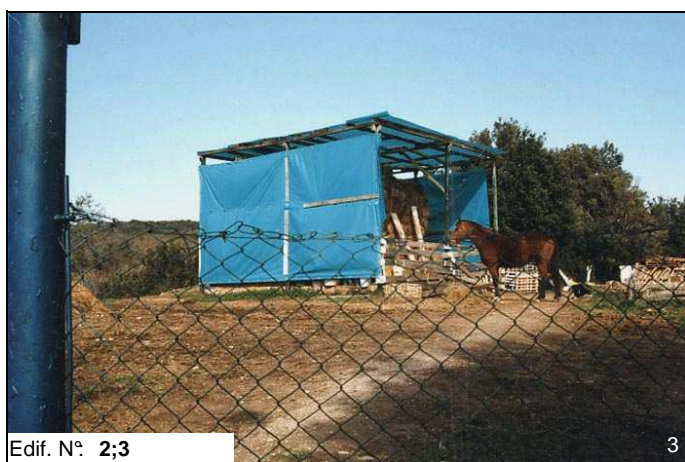
Scheda: **5C**



Edif. N° 1;2



Edif. N° 1



Edif. N° 2;3