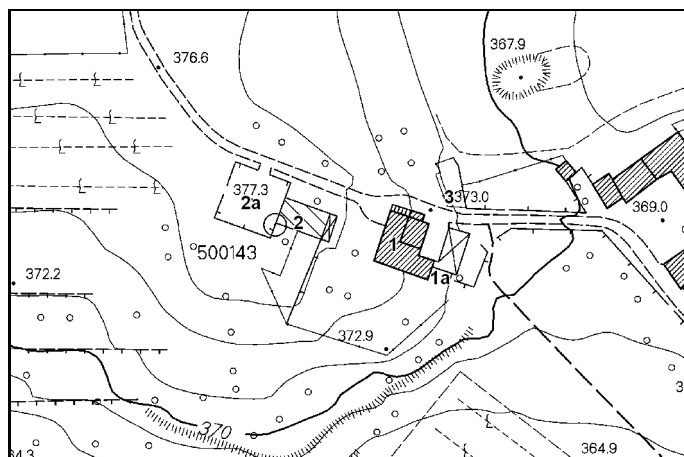
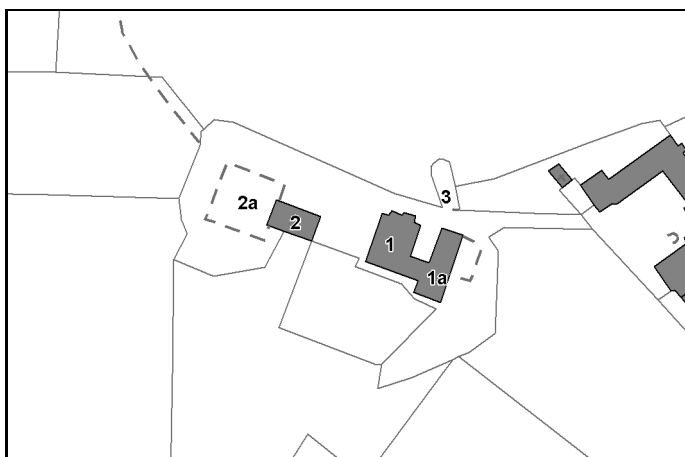




Luglio 1997

**COMUNE DI MONTERIGGIONI: ANALISI DEL PATRIMONIO EDILIZIO ESISTENTE**

ELENCO DEGLI EDIFICI DI PARTICOLARE VALORE CULTURALE ED AMBIENTALE NELLE ZONE AGRICOLE

Toponimo: **Poggio di sopra**Isolato: **24**Oggetto: **Abitazione rurale e annessi rustici**Scheda: **6C**Edif. N°: **1** F. 97 Part 22Datazione: **Presente al 1825** Uso attuale: **Originario**Dest. d'uso: **No data**Alterazioni Tipologiche: **Introduzione servizi**Alterazioni Architettoniche Esterne: **Leggere**Alterazioni Architettoniche Interne: **No data**Stato di conservazione: **Medio**Valore: **V****Casa colonica, sviluppo unitario, abitazione sovrapposta a rustici, rusticiseparati e giustapposti; accesso all'abitazione da scala esterna/profferlo, in avancorpo, parallelo al fronte NE. Muratura, finitura rasapietra.**Edif. N°: **1a** F. 97 Part 22Datazione: **No data** Uso attuale: **Originario**Dest. d'uso: **Rustico**Alterazioni Tipologiche: **Introduzione servizi**Alterazioni Architettoniche Esterne: **Leggere**Alterazioni Architettoniche Interne: **No data**Stato di conservazione: **Medio**Valore: **V****Annessi rustici disposti in aderenza lungo asse NE-SO, inglobanti forno, stalle, parata e locali annessi, a sviluppo diacronico, in muratura di pietrame.**Edif. N°: **2** F. 97 Part 22Datazione: **Presente al 1825** Uso attuale: **Inutilizzato**Dest. d'uso: **Rustico**Alterazioni Tipologiche: **Introduzione servizi**Alterazioni Architettoniche Esterne: **Assenti**Alterazioni Architettoniche Interne: **No data**Stato di conservazione: **Buono**Valore: **V****Fienile, a volume parallelepipedo, ingresso a arco in mattoni e stipiti in conci di pietra sul fronte NO, in muratura di pietrame con copertura a capanna.**Edif. N°: **2a** F. 97 Part 22Datazione: **No data** Uso attuale: **No data**Dest. d'uso: **No data**Alterazioni Tipologiche: **Introduzione servizi**Alterazioni Architettoniche Esterne: **No data**Alterazioni Architettoniche Interne: **No data**Stato di conservazione: **Medio**Valore: **V****Aia lastricata in cotto**Edif. N°: **3** F. 97 Part 22Datazione: **No data** Uso attuale: **No data**Dest. d'uso: **No data**Alterazioni Tipologiche: **Introduzione servizi**Alterazioni Architettoniche Esterne: **No data**Alterazioni Architettoniche Interne: **No data**Stato di conservazione: **No data**Valore: **CCA****Vasca all'aperto**



Luglio 1997

# COMUNE DI MONTERIGGIONI: ANALISI DEL PATRIMONIO EDILIZIO ESISTENTE

ARCHIVIO FOTOGRAFICO

Toponimo: **Poggio di sopra**

Isolato: **24**

Oggetto: **Abitazione rurale e annessi rustici**

Scheda: **6C**



Edif. N° 1

1



Edif. N° 1

2



Edif. N° 1;1a

3



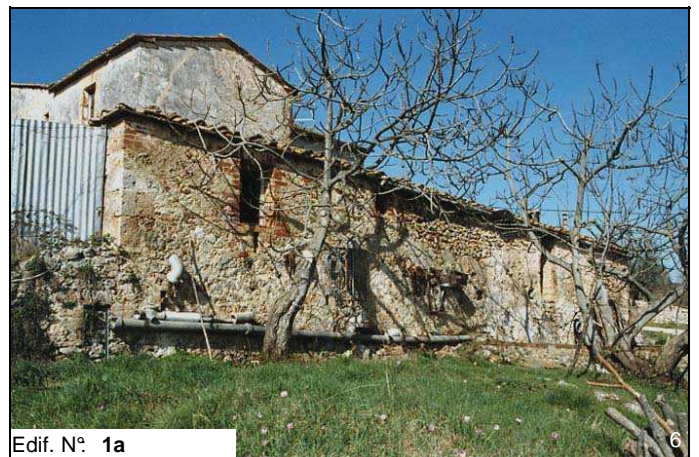
Edif. N° 1a

4



Edif. N° 1;1a

5



Edif. N° 1a

6



Edif. N° 2;2a

7



Edif. N° 3

8