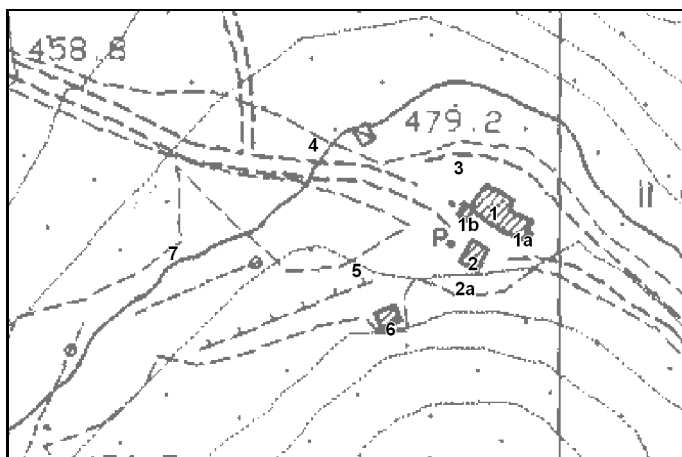
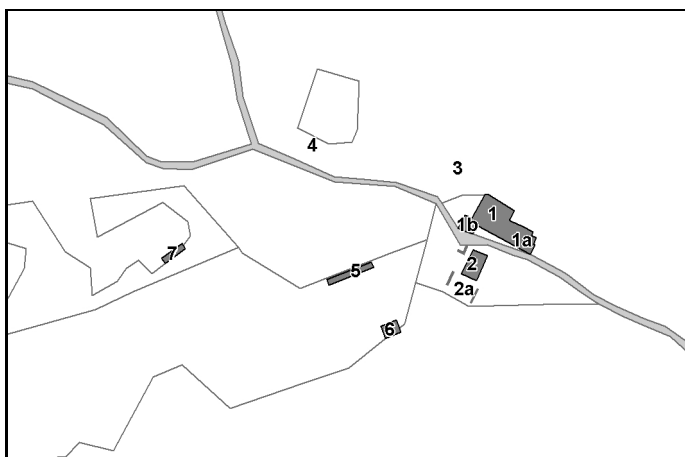




Luglio 1997

COMUNE DI MONTERIGGIONI: ANALISI DEL PATRIMONIO EDILIZIO ESISTENTE

ELENCO DEGLI EDIFICI DI PARTICOLARE VALORE CULTURALE ED AMBIENTALE NELLE ZONE AGRICOLE

Toponimo: **Il Comune**Isolato: **25**Oggetto: **Abitazione rurale e annessi rustici**Scheda: **1C**

Edif. N°: **1** F. 44 Part 31
 Datazione: **Presente al 1825** Uso attuale: **No data**
 Dest. d'uso: **Civile abitazione permanente**
 Alterazioni Tipologiche: **Introduzione servizi**
 Alterazioni Architettoniche Esterne: **Leggere**
 Alterazioni Architettoniche Interne: **No data**
 Stato di conservazione: **Buono**
 Valore: **V**

Ex casa colonica, sviluppo unit. sincr., ristruttur. civ. abit., 2p, compatta, prec. abit. sovrapp. a rustici, rustici sep. e giustapp., attualmente in parte trasformati. Muratura rasapietra, ricorsi ang. pietra squadrata, capanna.

Edif. N°: **1a** F. 44 Part 31
 Datazione: **1825-1935** Uso attuale: **Trasformato**
 Dest. d'uso: **Rustico**
 Alterazioni Tipologiche: **Ristrutturazione distributiva**
 Alterazioni Architettoniche Esterne: **Leggere**
 Alterazioni Architettoniche Interne: **No data**
 Stato di conservazione: **Buono**
 Valore: **V**

Ex rustico ristrutturato, sviluppo unitario sincronico, volume allungato, 1p, con sottotetto praticabile e con annesso inaderenza a SE, inglobante forno ora demolito

Edif. N°: **1b** F. 44 Part 31
 Datazione: **Presente al 1825** Uso attuale: **No data**
 Dest. d'uso: **No data**
 Alterazioni Tipologiche: **No data**
 Alterazioni Architettoniche Esterne: **No data**
 Alterazioni Architettoniche Interne: **No data**
 Stato di conservazione: **Buono**
 Valore: **V**

Annesso 1p, giustapposto in aderenza a 1 in angolo a O, inglobante forno recente, in muratura di pietrame con copertura a capanna

Edif. N°: **2** F. 44 Part 32
 Datazione: **1825-1935** Uso attuale: **Inutilizzato**
 Dest. d'uso: **Rustico**
 Alterazioni Tipologiche: **No data**
 Alterazioni Architettoniche Esterne: **Assenti**
 Alterazioni Architettoniche Interne: **No data**
 Stato di conservazione: **Buono**
 Valore: **V**

Fienile di pendio, in muratura di pietrame a vista con ingresso a arco in mattoni e stipiti in blocchi di pietra squadrata, copertura a capanna

Edif. N°: **2a** F. 44 Part 32
 Datazione: **No data** Uso attuale: **No data**
 Dest. d'uso: **No data**
 Alterazioni Tipologiche: **No data**
 Alterazioni Architettoniche Esterne: **No data**
 Alterazioni Architettoniche Interne: **No data**
 Stato di conservazione: **Buono**
 Valore: **V**

Aia lastricata in mattoni delimitata da muretto in pietra

Edif. N°: **3** F. 44 Part 27
 Datazione: **Dopo il 1935** Uso attuale: **No data**
 Dest. d'uso: **No data**
 Alterazioni Tipologiche: **No data**
 Alterazioni Architettoniche Esterne: **No data**
 Alterazioni Architettoniche Interne: **No data**
 Stato di conservazione: **Buono**
 Valore: **N**

Tettoia in struttura metallica



Luglio 1997

COMUNE DI MONTERIGGIONI: ANALISI DEL PATRIMONIO EDILIZIO ESISTENTE

ELENCO DEGLI EDIFICI DI PARTICOLARE VALORE CULTURALE ED AMBIENTALE NELLE ZONE AGRICOLE

Toponimo: **Il Comune**

Isolato: **25**

Oggetto: **Abitazione rurale e annessi rustici**

Scheda: **1C**

Edif. N°: 4	F. 44 Part 27
Datazione: Dopo il 1935	Uso attuale: No data
Dest. d'uso: No data	
Alterazioni Tipologiche: No data	
Alterazioni Architettoniche Esterne: No data	
Alterazioni Architettoniche Interne: No data	
Stato di conservazione: Buono	
Valore: N	
Aggregato di baracche e box a uso canile.	

Edif. N°: 5	F. 44 Part 47
Datazione: Dopo il 1935	Uso attuale: No data
Dest. d'uso: No data	
Alterazioni Tipologiche: No data	
Alterazioni Architettoniche Esterne: No data	
Alterazioni Architettoniche Interne: No data	
Stato di conservazione: Buono	
Valore: N	
Annessi in muratura e materiali vari	

Edif. N°: 6	F. 44 Part 48
Datazione: Dopo il 1935	Uso attuale: Originario
Dest. d'uso: Rustico	
Alterazioni Tipologiche: No data	
Alterazioni Architettoniche Esterne: No data	
Alterazioni Architettoniche Interne: No data	
Stato di conservazione: Buono	
Valore: CCA	
Annesso rustico in muratura intonacata, 1p	

Edif. N°: 7	F. 44 Part 46
Datazione: Dopo il 1935	Uso attuale: No data
Dest. d'uso: No data	
Alterazioni Tipologiche: No data	
Alterazioni Architettoniche Esterne: No data	
Alterazioni Architettoniche Interne: No data	
Stato di conservazione: Buono	
Valore: N	
Annesso all'abitazione	



Luglio 1997

COMUNE DI MONTERIGGIONI: ANALISI DEL PATRIMONIO EDILIZIO ESISTENTE

ARCHIVIO FOTOGRAFICO

Toponimo: **Il Comune**

Isolato: **25**

Oggetto: **Abitazione rurale e annessi rustici**

Scheda: **1C**



Edif. N° 1;1a;1b

1



Edif. N° 1;1a

2



Edif. N° 1;1b

3



Edif. N° 2;2a

4



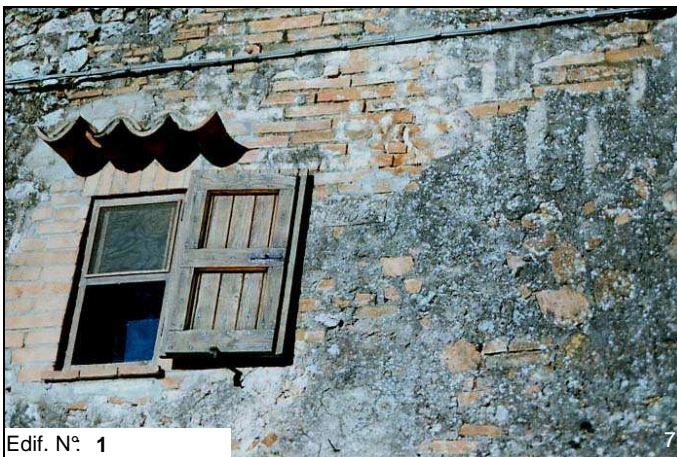
Edif. N° 4

5



Edif. N° 1

6



Edif. N° 1

7



Edif. N° 5

8



Luglio 1997

COMUNE DI MONTERIGGIONI: ANALISI DEL PATRIMONIO EDILIZIO ESISTENTE

ARCHIVIO FOTOGRAFICO

Toponimo: **Il Comune**

Isolato: **25**

Oggetto: **Abitazione rurale e annessi rustici**

Scheda: **1C**



Edif. N° 6

9