



# COMUNE DI MONTERIGGIONI: ANALISI DEL PATRIMONIO EDILIZIO ESISTENTE

ELENCO DEGLI EDIFICI DI PARTICOLARE VALORE CULTURALE ED AMBIENTALE NELLE ZONE AGRICOLE

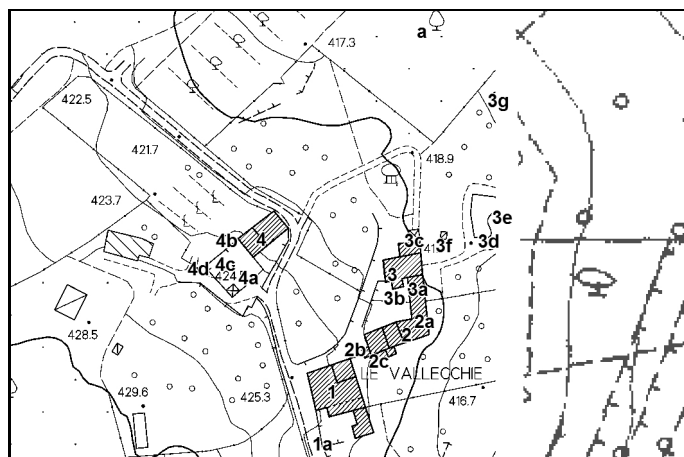
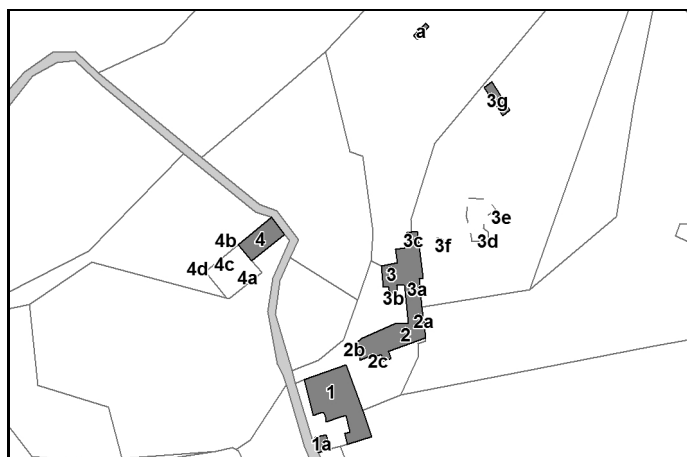
Toponimo: "Le Vallecchie"

Isolato: 26

Oggetto: Abitazione rurale e annessi rustici

Scheda: 5C

Luglio 1997



Edif. N°: **a** F. 73 Part 76  
 Datazione: **1825-1935** Uso attuale: **No data**  
 Dest. d'uso: **No data**  
 Alterazioni Tipologiche: **No data**  
 Alterazioni Architettoniche Esterne: **No data**  
 Alterazioni Architettoniche Interne: **No data**  
 Stato di conservazione: **No data**  
 Valore: **No data**  
**No data**

Edif. N°: **1** F. 73 Part 34  
 Datazione: **1825-1935** Uso attuale: **Trasformato**  
 Dest. d'uso: **Civile abitazione temporanea**  
 Alterazioni Tipologiche: **Introduzione servizi**  
 Alterazioni Architettoniche Esterne: **Leggere**  
 Alterazioni Architettoniche Interne: **No data**  
 Stato di conservazione: **Buono**  
 Valore: **V**  
**Edificio di pendio a sviluppo diacronico in pietra su 2/3 piani con nucleo monocellulare a 3 piani e accesso al primo piano tramite scala esterna e loggia**

Edif. N°: **1a** F. 73 Part 34  
 Datazione: **1825-1935** Uso attuale: **Trasformato**  
 Dest. d'uso: **Altro uso**  
 Alterazioni Tipologiche: **No data**  
 Alterazioni Architettoniche Esterne: **Leggere**  
 Alterazioni Architettoniche Interne: **No data**  
 Stato di conservazione: **Buono**  
 Valore: **V**  
**Rustico in pietra**

Edif. N°: **2** F. 73 Part 35  
 Datazione: **1825-1935** Uso attuale: **Trasformato**  
 Dest. d'uso: **Civile abitazione temporanea**  
 Alterazioni Tipologiche: **Introduzione servizi**  
 Alterazioni Architettoniche Esterne: **Leggere**  
 Alterazioni Architettoniche Interne: **No data**  
 Stato di conservazione: **Buono**  
 Valore: **V**  
**Edificio di pendio a sviluppo diacronico con nucleo monocellulare a 3 piani, in pietra parzialmente intonacata. Conci angolari in pietra**

Edif. N°: **2a** F. 73 Part 35  
 Datazione: **1825-1935** Uso attuale: **No data**  
 Dest. d'uso: **No data**  
 Alterazioni Tipologiche: **No data**  
 Alterazioni Architettoniche Esterne: **Leggere**  
 Alterazioni Architettoniche Interne: **No data**  
 Stato di conservazione: **Buono**  
 Valore: **V**  
**Tettoia adiacente a 2 con struttura portante in pietra e copertura in coppi**

Edif. N°: **2b** F. 73 Part 35  
 Datazione: **1825-1935** Uso attuale: **No data**  
 Dest. d'uso: **No data**  
 Alterazioni Tipologiche: **No data**  
 Alterazioni Architettoniche Esterne: **Leggere**  
 Alterazioni Architettoniche Interne: **No data**  
 Stato di conservazione: **Buono**  
 Valore: **V**  
**Tettoia adiacente a 2 con struttura portante in pietra e copertura in coppi**



Luglio 1997

**COMUNE DI MONTERIGGIONI: ANALISI DEL PATRIMONIO EDILIZIO ESISTENTE**

ELENCO DEGLI EDIFICI DI PARTICOLARE VALORE CULTURALE ED AMBIENTALE NELLE ZONE AGRICOLE

Toponimo: "Le Vallecchie"

Isolato: 26

Oggetto: Abitazione rurale e annessi rustici

Scheda: 5C

Edif. N°:	<b>2c</b>	F. 73 Part 35
Datazione:	<b>1825-1935</b>	Uso attuale: <b>No data</b>
Dest. d'uso:	<b>No data</b>	
Alterazioni Tipologiche:	<b>No data</b>	
Alterazioni Architettoniche Esterne:	<b>No data</b>	
Alterazioni Architettoniche Interne:	<b>No data</b>	
Stato di conservazione:	<b>No data</b>	
Valore:	<b>N</b>	
<b>Serra in metallo e nylon</b>		

Edif. N°:	<b>3</b>	F. 73 Part 35
Datazione:	<b>1825-1935</b>	Uso attuale: <b>Trasformato</b>
Dest. d'uso:	<b>Civile abitazione temporanea</b>	
Alterazioni Tipologiche:	<b>Ristrutturazione distributiva</b>	
Alterazioni Architettoniche Esterne:	<b>Gravi</b>	
Alterazioni Architettoniche Interne:	<b>No data</b>	
Stato di conservazione:	<b>Buono</b>	
Valore:	<b>V</b>	
<b>Edificio a sviluppo diacronico in pietra, su 2 piani, con scala esterna di accesso al 1° piano di recente fattura</b>		

Edif. N°:	<b>3a</b>	F. 73 Part 35
Datazione:	<b>1825-1935</b>	Uso attuale: <b>Trasformato</b>
Dest. d'uso:	<b>rustico trasformato in civile abitazione temporanea</b>	
Alterazioni Tipologiche:	<b>No data</b>	
Alterazioni Architettoniche Esterne:	<b>Leggere</b>	
Alterazioni Architettoniche Interne:	<b>No data</b>	
Stato di conservazione:	<b>Buono</b>	
Valore:	<b>V</b>	
<b>Stalla in pietra adiacente a 3, ora parte della residenza</b>		

Edif. N°:	<b>3b</b>	F. 73 Part 35
Datazione:	<b>1825-1935</b>	Uso attuale: <b>No data</b>
Dest. d'uso:	<b>No data</b>	
Alterazioni Tipologiche:	<b>No data</b>	
Alterazioni Architettoniche Esterne:	<b>No data</b>	
Alterazioni Architettoniche Interne:	<b>No data</b>	
Stato di conservazione:	<b>No data</b>	
Valore:	<b>N</b>	
<b>Tettoia in coppi sopra la scala esterna</b>		

Edif. N°:	<b>3c</b>	F. 73 Part 35
Datazione:	<b>1825-1935</b>	Uso attuale: <b>Originario</b>
Dest. d'uso:	<b>No data</b>	
Alterazioni Tipologiche:	<b>No data</b>	
Alterazioni Architettoniche Esterne:	<b>No data</b>	
Alterazioni Architettoniche Interne:	<b>No data</b>	
Stato di conservazione:	<b>No data</b>	
Valore:	<b>SV</b>	
<b>Forno chiuso in pietra adiacente a 3</b>		

Edif. N°:	<b>3d</b>	F. 73 Part 68
Datazione:	<b>1825-1935</b>	Uso attuale: <b>No data</b>
Dest. d'uso:	<b>No data</b>	
Alterazioni Tipologiche:	<b>No data</b>	
Alterazioni Architettoniche Esterne:	<b>No data</b>	
Alterazioni Architettoniche Interne:	<b>No data</b>	
Stato di conservazione:	<b>No data</b>	
Valore:	<b>N</b>	
<b>Piscina</b>		

Edif. N°:	<b>3e</b>	F. 73 Part 68
Datazione:	<b>1825-1935</b>	Uso attuale: <b>No data</b>
Dest. d'uso:	<b>No data</b>	
Alterazioni Tipologiche:	<b>No data</b>	
Alterazioni Architettoniche Esterne:	<b>No data</b>	
Alterazioni Architettoniche Interne:	<b>No data</b>	
Stato di conservazione:	<b>No data</b>	
Valore:	<b>N</b>	
<b>Tettoia in legno</b>		

Edif. N°:	<b>3f</b>	F. 73 Part 68
Datazione:	<b>1825-1935</b>	Uso attuale: <b>Originario</b>
Dest. d'uso:	<b>No data</b>	
Alterazioni Tipologiche:	<b>No data</b>	
Alterazioni Architettoniche Esterne:	<b>No data</b>	
Alterazioni Architettoniche Interne:	<b>No data</b>	
Stato di conservazione:	<b>No data</b>	
Valore:	<b>CCA</b>	
<b>Pozzo in pietra con tettoia</b>		



Luglio 1997

# COMUNE DI MONTERIGGIONI: ANALISI DEL PATRIMONIO EDILIZIO ESISTENTE

ELENCO DEGLI EDIFICI DI PARTICOLARE VALORE CULTURALE ED AMBIENTALE NELLE ZONE AGRICOLE

Toponimo: "Le Vallecchie"

Isolato: 26

Oggetto: Abitazione rurale e annessi rustici

Scheda: 5C

Edif. N°: <b>3g</b>	F. 73 Part 68
Datazione: <b>1825-1935</b>	Uso attuale: <b>Trasformato</b>
Dest. d'uso: <b>Altro uso</b>	
Alterazioni Tipologiche: <b>No data</b>	
Alterazioni Architettoniche Esterne: <b>No data</b>	
Alterazioni Architettoniche Interne: <b>No data</b>	
Stato di conservazione: <b>No data</b>	
Valore: <b>SV</b>	
<b>Rimessa in pietra</b>	

Edif. N°: <b>4</b>	F. 73 Part 24
Datazione: <b>1825-1935</b>	Uso attuale: <b>Trasformato</b>
Dest. d'uso: <b>rustico trasformato in civile abitazione temporanea</b>	
Alterazioni Tipologiche: <b>Ristrutturazione distributiva</b>	
Alterazioni Architettoniche Esterne: <b>Gravi</b>	
Alterazioni Architettoniche Interne: <b>No data</b>	
Stato di conservazione: <b>Buono</b>	
Valore: <b>SV</b>	
<b>Fienile di pendio in pietra con accesso ad arco parzialmente tamponato in lat.</b>	

Edif. N°: <b>4a</b>	F. 73 Part 24
Datazione: <b>1825-1935</b>	Uso attuale: <b>No data</b>
Dest. d'uso: <b>No data</b>	
Alterazioni Tipologiche: <b>No data</b>	
Alterazioni Architettoniche Esterne: <b>No data</b>	
Alterazioni Architettoniche Interne: <b>No data</b>	
Stato di conservazione: <b>Buono</b>	
Valore: <b>V</b>	
<b>Aia lastricata in laterizio</b>	

Edif. N°: <b>4b</b>	F. 73 Part 49
Datazione: <b>1825-1935</b>	Uso attuale: <b>Originario</b>
Dest. d'uso: <b>No data</b>	
Alterazioni Tipologiche: <b>No data</b>	
Alterazioni Architettoniche Esterne: <b>No data</b>	
Alterazioni Architettoniche Interne: <b>No data</b>	
Stato di conservazione: <b>Buono</b>	
Valore: <b>CCA</b>	
<b>Pozzo in pietra</b>	

Edif. N°: <b>4c</b>	F. 73 Part 24
Datazione: <b>1825-1935</b>	Uso attuale: <b>No data</b>
Dest. d'uso: <b>No data</b>	
Alterazioni Tipologiche: <b>No data</b>	
Alterazioni Architettoniche Esterne: <b>No data</b>	
Alterazioni Architettoniche Interne: <b>No data</b>	
Stato di conservazione: <b>No data</b>	
Valore: <b>N</b>	
<b>Pergolato in metallo e legno</b>	

Edif. N°: <b>4d</b>	F. 73 Part 49
Datazione: <b>Presente al 1825</b>	Uso attuale: <b>No data</b>
Dest. d'uso: <b>No data</b>	
Alterazioni Tipologiche: <b>No data</b>	
Alterazioni Architettoniche Esterne: <b>No data</b>	
Alterazioni Architettoniche Interne: <b>No data</b>	
Stato di conservazione: <b>No data</b>	
Valore: <b>N</b>	
<b>Tettoia precaria</b>	



Luglio 1997

# COMUNE DI MONTERIGGIONI: ANALISI DEL PATRIMONIO EDILIZIO ESISTENTE

ARCHIVIO FOTOGRAFICO

Toponimo: "Le Vallecchie"

Oggetto: Abitazione rurale e annessi rustici

Isolato: 26

Scheda: 5C



Edif. N° 1

1



Edif. N° 1;2

2



Edif. N° 1;1a

3



Edif. N° 1;2;2a;2b

4



Edif. N° 2;2b;3;3a

5



Edif. N° 2b

6



Edif. N° 2;2d

7



Edif. N° 2;2a;3a

8



Luglio 1997

# COMUNE DI MONTERIGGIONI: ANALISI DEL PATRIMONIO EDILIZIO ESISTENTE

ARCHIVIO FOTOGRAFICO

Toponimo: "Le Vallecchie"

Oggetto: Abitazione rurale e annessi rustici

Isolato: 26

Scheda: 5C



Edif. N° 2;2a

9



Edif. N° 2a;3a;3b

10



Edif. N° 3

11



Edif. N° c

12



Edif. N° 3d;3e;3f

13



Edif. N° 3g

14



Edif. N° 4

15



Edif. N° 4

16



Luglio 1997

# COMUNE DI MONTERIGGIONI: ANALISI DEL PATRIMONIO EDILIZIO ESISTENTE

ARCHIVIO FOTOGRAFICO

Toponimo: "Le Vallecchie"

Oggetto: **Abitazione rurale e annessi rustici**

Isolato: **26**

Scheda: **5C**



Edif. N° 4

17



Edif. N° 4;4a

18



Edif. N° 4a;4b;4c

19



Edif. N° 4d

20