



COMUNE DI MONTERIGGIONI: ANALISI DEL PATRIMONIO EDILIZIO ESISTENTE

ELENCO DEGLI EDIFICI DI PARTICOLARE VALORE CULTURALE ED AMBIENTALE NELLE ZONE AGRICOLE

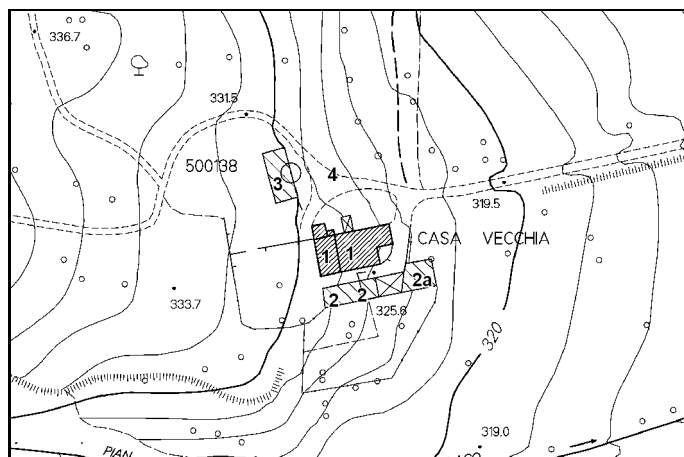
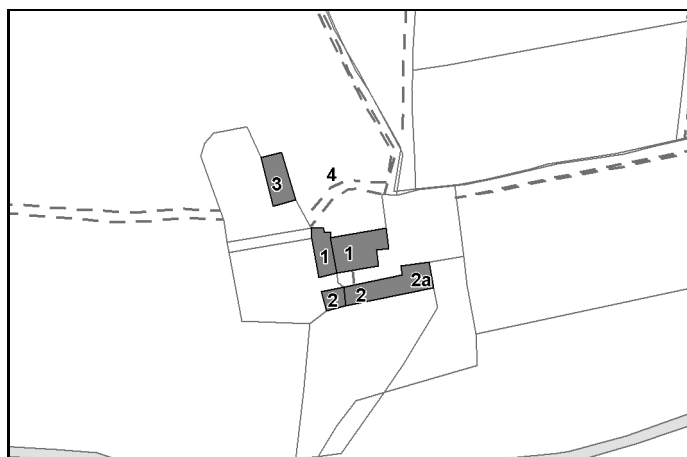
Toponimo: "Casa Vecchia"

Isolato: 26

Oggetto: Abitazione rurale e annessi rustici

Scheda: 6C

Luglio 1997



Edif. N°: **1** F. 74 Part 4
 Datazione: **Presente al 1825** Uso attuale: **Trasformato**
 Dest. d'uso: **Civile abitazione permanente**
 Alterazioni Tipologiche: **Introduzione servizi**
 Alterazioni Architettoniche Esterne: **Assenti**
 Alterazioni Architettoniche Interne: **No data**
 Stato di conservazione: **Medio**
 Valore: **V**
Edificio di pendio a sviluppo diacronico in pietra parzialmente intonacata, su 3 piani. Conci angolari in pietra e mostre in laterizio alle finestre

Edif. N°: **1** F. 74 Part 35
 Datazione: **Presente al 1825** Uso attuale: **Trasformato**
 Dest. d'uso: **Civile abitazione permanente**
 Alterazioni Tipologiche: **Introduzione servizi**
 Alterazioni Architettoniche Esterne: **Assenti**
 Alterazioni Architettoniche Interne: **No data**
 Stato di conservazione: **Medio**
 Valore: **V**
Edificio di pendio a sviluppo diacronico in pietra parzialmente intonacata, su 3 piani. Conci angolari in pietra e mostre in laterizio alle finestre

Edif. N°: **2** F. 74 Part 4
 Datazione: **Presente al 1825** Uso attuale: **Trasformato**
 Dest. d'uso: **Altro uso**
 Alterazioni Tipologiche: **No data**
 Alterazioni Architettoniche Esterne: **Assenti**
 Alterazioni Architettoniche Interne: **No data**
 Stato di conservazione: **Medio**
 Valore: **V**
Rustico in pietra con portico sorretto da pilastri in pietra a sezione circolare

Edif. N°: **2** F. 74 Part 35
 Datazione: **Presente al 1825** Uso attuale: **Trasformato**
 Dest. d'uso: **Altro uso**
 Alterazioni Tipologiche: **No data**
 Alterazioni Architettoniche Esterne: **Assenti**
 Alterazioni Architettoniche Interne: **No data**
 Stato di conservazione: **Medio**
 Valore: **V**
Rustico in pietra con portico sorretto da pilastri in pietra a sezione circolare

Edif. N°: **2a** F. 74 Part 35
 Datazione: **Presente al 1825** Uso attuale: **Trasformato**
 Dest. d'uso: **Altro uso**
 Alterazioni Tipologiche: **No data**
 Alterazioni Architettoniche Esterne: **Assenti**
 Alterazioni Architettoniche Interne: **No data**
 Stato di conservazione: **Medio**
 Valore: **V**
Rustico di pendio in pietra con grigliato in laterizio adiacente a 2

Edif. N°: **3** F. 74 Part 26
 Datazione: **Presente al 1825** Uso attuale: **Inutilizzato**
 Dest. d'uso: **No data**
 Alterazioni Tipologiche: **No data**
 Alterazioni Architettoniche Esterne: **Assenti**
 Alterazioni Architettoniche Interne: **No data**
 Stato di conservazione: **Cattivo**
 Valore: **V**
Fienile di pendio in pietra con grigliato in laterizio. Presenta tre aperture a arco riabbassato con mostre in laterizio



Luglio 1997

COMUNE DI MONTERIGGIONI: ANALISI DEL PATRIMONIO EDILIZIO ESISTENTE

ELENCO DEGLI EDIFICI DI PARTICOLARE VALORE CULTURALE ED AMBIENTALE NELLE ZONE AGRICOLE

Toponimo: **"Casa Vecchia"**

Isolato: **26**

Oggetto: **Abitazione rurale e annessi rustici**

Scheda: **6C**

Edif. N°: **4** F. 74 Part 3
Datazione: **Presente al 1825** Uso attuale: **Originario**
Dest. d'uso: **No data**
Alterazioni Tipologiche: **No data**
Alterazioni Architettoniche Esterne: **Assenti**
Alterazioni Architettoniche Interne: **No data**
Stato di conservazione: **No data**
Valore: **CCA**
Pozzo chiuso in laterizio



Luglio 1997

COMUNE DI MONTERIGGIONI: ANALISI DEL PATRIMONIO EDILIZIO ESISTENTE

ARCHIVIO FOTOGRAFICO

Toponimo: "Casa Vecchia"

Oggetto: Abitazione rurale e annessi rustici

Isolato: 26

Scheda: 6C



Edif. N° 1

1



Edif. N° 1;2a

2



Edif. N° 2

3



Edif. N° 1;2

4



Edif. N° 1

5



Edif. N° 3

6



Edif. N° 3

7



Edif. N° 3

8



Luglio 1997

COMUNE DI MONTERIGGIONI: ANALISI DEL PATRIMONIO EDILIZIO ESISTENTE

ARCHIVIO FOTOGRAFICO

Toponimo: "Casa Vecchia"

Isolato: 26

Oggetto: Abitazione rurale e annessi rustici

Scheda: 6C



Edif. N° 4

9



Edif. N° 5

10