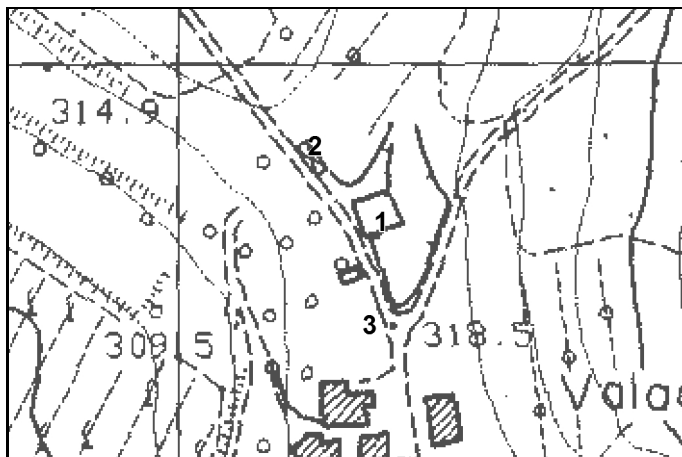
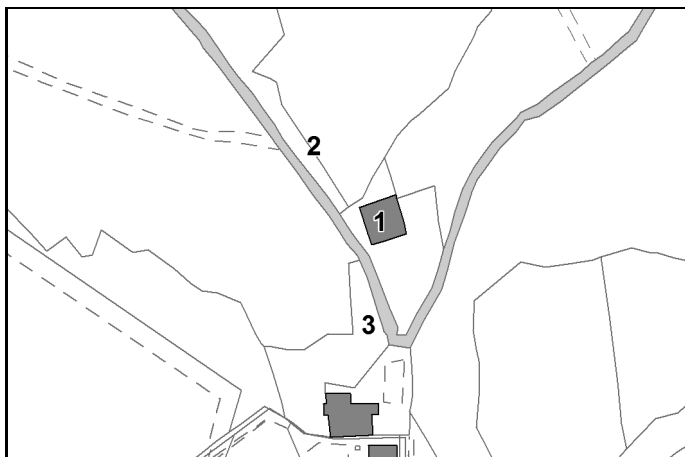




Luglio 1997

COMUNE DI MONTERIGGIONI: ANALISI DEL PATRIMONIO EDILIZIO ESISTENTE

ELENCO DEGLI EDIFICI DI PARTICOLARE VALORE CULTURALE ED AMBIENTALE NELLE ZONE AGRICOLE

Toponimo: **Il Casino**Isolato: **32**Oggetto: **Abitazione rurale e annesso rustici**Scheda: **6C**

Edif. N°: **1** F. 53 Part 36
 Datazione: **Presente al 1825** Uso attuale: **Trasformato**
 Dest. d'uso: **Civile abitazione permanente**
 Alterazioni Tipologiche: **Introduzione servizi**
 Alterazioni Architettoniche Esterne: **Assenti**
 Alterazioni Architettoniche Interne: **No data**
 Stato di conservazione: **Buono**
 Valore: **V**

Ex casa colonica a sviluppo diacr.unit., triplo corpo ristruttur., muratura di pietrame a vista con angolari in mattoni. Fronti a disegno geom, con ingressi a arco in mattoni, centrali sui fronti S e E

Edif. N°: **2** F. 53 Part 31
 Datazione: **No data** Uso attuale: **Originario**
 Dest. d'uso: **Rustico**
 Alterazioni Tipologiche: **No data**
 Alterazioni Architettoniche Esterne: **Assenti**
 Alterazioni Architettoniche Interne: **No data**
 Stato di conservazione: **Buono**
 Valore: **CCA**

Tettoia, copertura a falda unica chiusa parzialmente, su pilastri in mattoni, uso rimessa macchinari agricoli, tettoia in legno e lamiera in aderenza su fronte O

Edif. N°: **3** F. 53 Part 34
 Datazione: **No data** Uso attuale: **Inutilizzato**
 Dest. d'uso: **Rustico**
 Alterazioni Tipologiche: **No data**
 Alterazioni Architettoniche Esterne: **Assenti**
 Alterazioni Architettoniche Interne: **No data**
 Stato di conservazione: **Buono**
 Valore: **V**

Forno con stalletti, a sviluppo unitario sincronico, con ingresso a arco in mattoni sul fronte E.



Luglio 1997

COMUNE DI MONTERIGGIONI: ANALISI DEL PATRIMONIO EDILIZIO ESISTENTE

ARCHIVIO FOTOGRAFICO

Toponimo: **Il Casino**

Isolato: **32**

Oggetto: **Abitazione rurale e annesso rustici**

Scheda: **6C**

