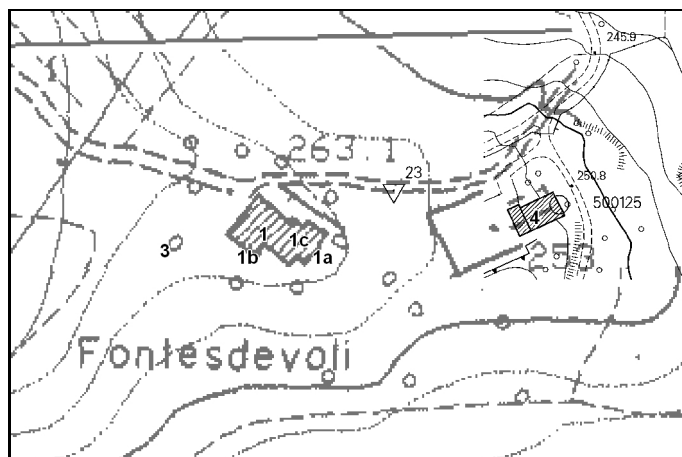
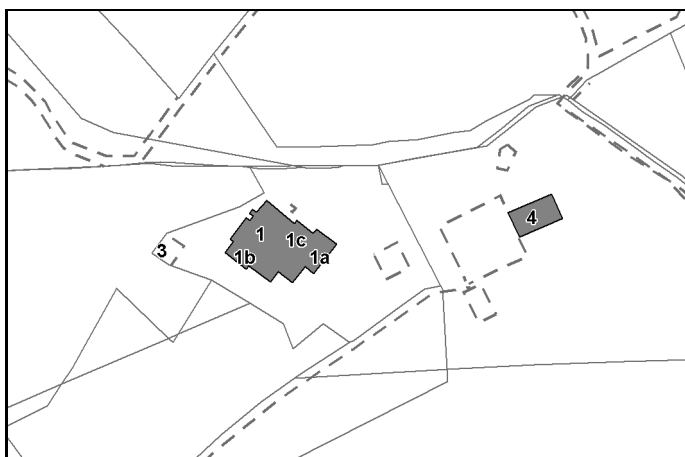




Luglio 1997

COMUNE DI MONTERIGGIONI: ANALISI DEL PATRIMONIO EDILIZIO ESISTENTE

ELENCO DEGLI EDIFICI DI PARTICOLARE VALORE CULTURALE ED AMBIENTALE NELLE ZONE AGRICOLE

Toponimo: **Fontesdevoli**Isolato: **32**Oggetto: **Abitazione rurale e annessi rustici**Scheda: **9C**

Edif. N°: **1** F. 76 Part 150
 Datazione: **Presente al 1825** Uso attuale: **Trasformato**
 Dest. d'uso: **Civile abitazione permanente**
 Alterazioni Tipologiche: **Ristrutturazione distributiva**
 Alterazioni Architettoniche Esterne: **Leggere**
 Alterazioni Architettoniche Interne: **No data**
 Stato di conservazione: **Buono**
 Valore: **V**

Ex casa colonica, sviluppo diacr.compl., nucleo centrale monocell. a 3p, ristruttur.uso civ.abit., corpi a 2-3p, rustici separ. giustapp.con accesso al 1°p da scale est.scoperte, di cui 1 a 2 rampe.

Edif. N°: **1a** F. 76 Part 150
 Datazione: **No data** Uso attuale: **Trasformato**
 Dest. d'uso: **Rustico**
 Alterazioni Tipologiche: **No data**
 Alterazioni Architettoniche Esterne: **No data**
 Alterazioni Architettoniche Interne: **No data**
 Stato di conservazione: **Medio**
 Valore: **V**

Annesso rustico a 1p, volume allungato, in aderenza su fronte SE, copertura a falda unica. Pietra a vista

Edif. N°: **1b** F. 76 Part 150
 Datazione: **No data** Uso attuale: **Trasformato**
 Dest. d'uso: **Rustico**
 Alterazioni Tipologiche: **No data**
 Alterazioni Architettoniche Esterne: **No data**
 Alterazioni Architettoniche Interne: **No data**
 Stato di conservazione: **Medio**
 Valore: **V**

Serie di annessi rustici in aderenza sul fronte SO, comprendenti parata e stalletti in angolo a Se con 2 ingressi a arco in mattoni, in via di ristruttur. Copertura a falda unica

Edif. N°: **1c** F. 76 Part 150
 Datazione: **No data** Uso attuale: **Trasformato**
 Dest. d'uso: **Civile abitazione permanente**
 Alterazioni Tipologiche: **No data**
 Alterazioni Architettoniche Esterne: **Leggere**
 Alterazioni Architettoniche Interne: **No data**
 Stato di conservazione: **No data**
 Valore: **V**

Casa colonica a 3p, di pendio, giustapposta a E, in muratura con finitura rasapietra con ricorsi orizzontali in mattoni

Edif. N°: **3** F. 76 Part 150
 Datazione: **No data** Uso attuale: **No data**
 Dest. d'uso: **No data**
 Alterazioni Tipologiche: **No data**
 Alterazioni Architettoniche Esterne: **No data**
 Alterazioni Architettoniche Interne: **No data**
 Stato di conservazione: **No data**
 Valore: **CCA**

Concimaia inutilizzata

Edif. N°: **4** F. 76 Part 149
 Datazione: **Presente al 1825** Uso attuale: **Trasformato**
 Dest. d'uso: **rustico trasformato in civile abitazione permanente**
 Alterazioni Tipologiche: **Ristrutturazione distributiva**
 Alterazioni Architettoniche Esterne: **Leggere**
 Alterazioni Architettoniche Interne: **No data**
 Stato di conservazione: **Buono**
 Valore: **V**

Ex fienile di pendio, con parata in avancorpo a SO, ristrutturato a uso civile abitazione



Luglio 1997

COMUNE DI MONTERIGGIONI: ANALISI DEL PATRIMONIO EDILIZIO ESISTENTE

ARCHIVIO FOTOGRAFICO

Toponimo: **Fontesdevoli**

Isolato: **32**

Oggetto: **Abitazione rurale e annessi rustici**

Scheda: **9C**



Edif. N° 1

1



Edif. N° 1;1b

2



Edif. N° 1;1c

3



Edif. N° 1;1a;1b;1c

4



Edif. N° 1;1b;3

5



Edif. N° 2

6



Edif. N° 4

7