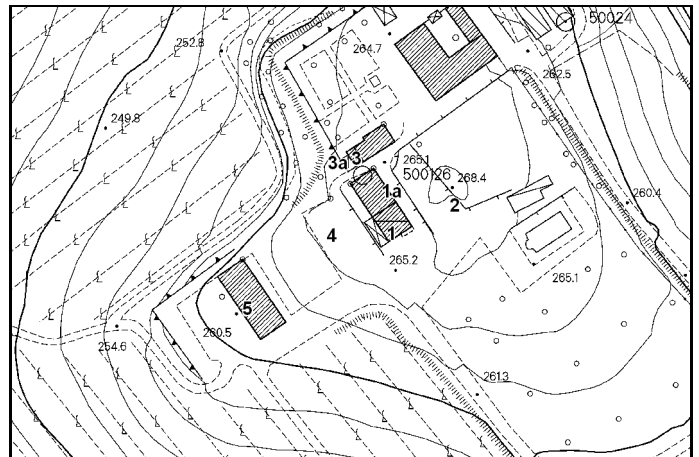
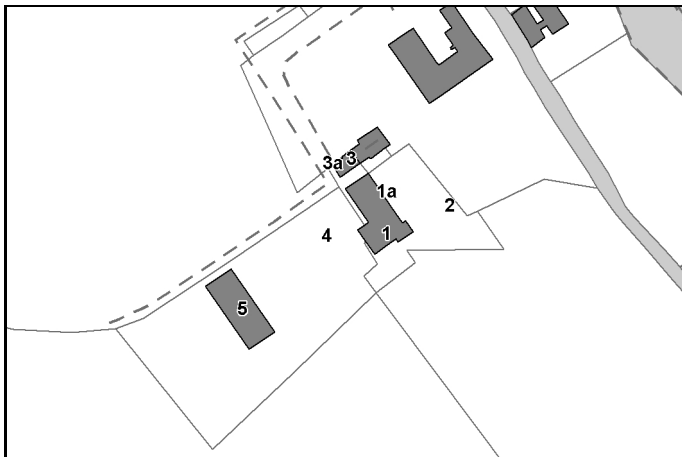




Luglio 1997

COMUNE DI MONTERIGGIONI: ANALISI DEL PATRIMONIO EDILIZIO ESISTENTE

ELENCO DEGLI EDIFICI DI PARTICOLARE VALORE CULTURALE ED AMBIENTALE NELLE ZONE AGRICOLE

Toponimo: **La Muraglia**Isolato: **32**Oggetto: **Abitazione rurale e annessi rustici**Scheda: **10C**Edif. N°: **1** F. 82 Part 12Datazione: **No data** Uso attuale: **Inutilizzato**Dest. d'uso: **Abitazione di addetti all'agricoltura**Alterazioni Tipologiche: **No data**Alterazioni Architettoniche Esterne: **Assenti**Alterazioni Architettoniche Interne: **No data**Stato di conservazione: **Buono**Valore: **V****Casa colonica, 2p, corpo doppio, sviluppo sincr. unit. con abit. sovrapp. a rustici giustap., annessi recenti separ. Accesso all'abit. da scala esterna/profferlo. Rasapietra, con cantonali in pietra, alternati a laterizi. Copertura a capanna**Edif. N°: **1a** F. 82 Part 12Datazione: **No data** Uso attuale: **Inutilizzato**Dest. d'uso: **Rustico**Alterazioni Tipologiche: **No data**Alterazioni Architettoniche Esterne: **Assenti**Alterazioni Architettoniche Interne: **No data**Stato di conservazione: **Buono**Valore: **SV****Annesso rustico a 1p, in aderenza a N, volume allungato, ad uso cantina, in muratura di pietrame intonacata con copertura a capanna**Edif. N°: **2** F. 82 Part 12Datazione: **No data** Uso attuale: **No data**Dest. d'uso: **No data**Alterazioni Tipologiche: **No data**Alterazioni Architettoniche Esterne: **Assenti**Alterazioni Architettoniche Interne: **No data**Stato di conservazione: **No data**Valore: **N****Annesso a 1p in blocchi di c.a.**Edif. N°: **3** F. 82 Part 12Datazione: **No data** Uso attuale: **Trasformato**Dest. d'uso: **Rustico**Alterazioni Tipologiche: **No data**Alterazioni Architettoniche Esterne: **Assenti**Alterazioni Architettoniche Interne: **No data**Stato di conservazione: **Buono**Valore: **V****Annesso a 1p (parata), con apertura a arco, copoertura a 3 falde**Edif. N°: **3a** F. 82 Part 12Datazione: **No data** Uso attuale: **No data**Dest. d'uso: **No data**Alterazioni Tipologiche: **No data**Alterazioni Architettoniche Esterne: **Assenti**Alterazioni Architettoniche Interne: **No data**Stato di conservazione: **No data**Valore: **No data****Corpo giustapposto in blocchi di cls**Edif. N°: **4** F. 82 Part 93Datazione: **No data** Uso attuale: **Inutilizzato**Dest. d'uso: **Rustico**Alterazioni Tipologiche: **No data**Alterazioni Architettoniche Esterne: **Assenti**Alterazioni Architettoniche Interne: **No data**Stato di conservazione: **No data**Valore: **N****Stalle in volume allungato in blocchi di cls, con tettoia giustapposta precaria**



Luglio 1997

COMUNE DI MONTERIGGIONI: ANALISI DEL PATRIMONIO EDILIZIO ESISTENTE

ELENCO DEGLI EDIFICI DI PARTICOLARE VALORE CULTURALE ED AMBIENTALE NELLE ZONE AGRICOLE

Toponimo: **La Muraglia**

Isolato: **32**

Oggetto: **Abitazione rurale e annessi rustici**

Scheda: **10C**

Edif. N°: **5** F. **82** Part **93**
Datazione: **No data** Uso attuale: **No data**
Dest. d'uso: **Altro uso**
Alterazioni Tipologiche: **No data**
Alterazioni Architettoniche Esterne: **Assenti**
Alterazioni Architettoniche Interne: **No data**
Stato di conservazione: **No data**
Valore: **CCA**
Capannone a uso cantina in mattoni, con caratteri architettonici neo-tradizionali



Luglio 1997

COMUNE DI MONTERIGGIONI: ANALISI DEL PATRIMONIO EDILIZIO ESISTENTE

ARCHIVIO FOTOGRAFICO

Toponimo: **La Muraglia**

Isolato: **32**

Oggetto: **Abitazione rurale e annessi rustici**

Scheda: **10C**



Edif. N° **pan.**



Edif. N° **1;1a**

2



Edif. N° **1;1a**

3



Edif. N° **2**

4



Edif. N° **3;3a**

5



Edif. N° **4**

6



Edif. N° **5**

7