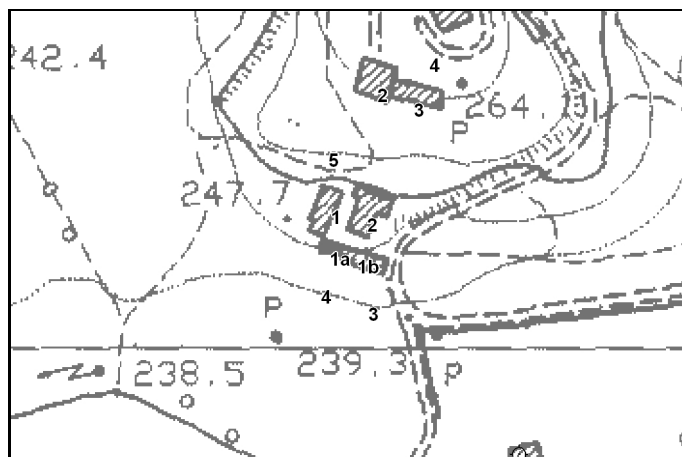
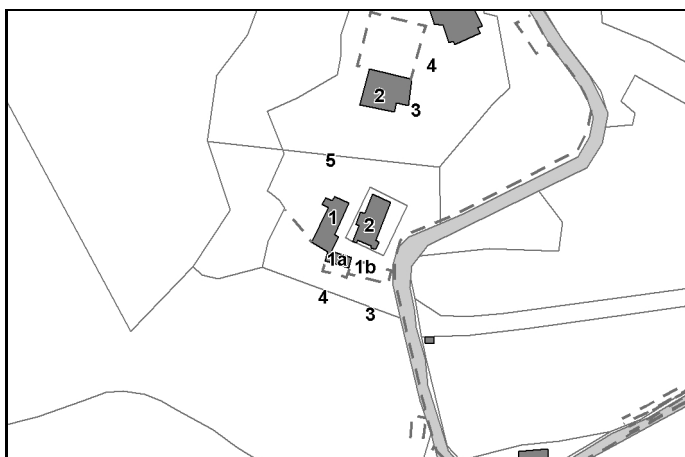




Luglio 1997

COMUNE DI MONTERIGGIONI: ANALISI DEL PATRIMONIO EDILIZIO ESISTENTE

ELENCO DEGLI EDIFICI DI PARTICOLARE VALORE CULTURALE ED AMBIENTALE NELLE ZONE AGRICOLE

Toponimo: **Prugliano**Isolato: **32**Oggetto: **Abitazione rurale e annessi rustici**Scheda: **27C**

Edif. N°: **1** F. 80 Part 75
 Datazione: **Presente al 1825** Uso attuale: **Trasformato**
 Dest. d'uso: **Civile abitazione permanente**
 Alterazioni Tipologiche: **Ristrutturazione distributiva**
 Alterazioni Architettoniche Esterne: **Gravi**
 Alterazioni Architettoniche Interne: **No data**
 Stato di conservazione: **Buono**
 Valore: **V**

Ex casa colonica ristruttur. uso civ. abit. sviluppo diacr. con accrescimento asse NE-SE, 3p, rasapietra con tratti a scarpa. Preced. abitazione sovrapposta a rustici.

Edif. N°: **1a** F. 80 Part 75
 Datazione: **No data** Uso attuale: **Inutilizzato**
 Dest. d'uso: **Rustico**
 Alterazioni Tipologiche: **No data**
 Alterazioni Architettoniche Esterne: **No data**
 Alterazioni Architettoniche Interne: **No data**
 Stato di conservazione: **Buono**
 Valore: **SV**

Stalletti per maiali in pietrame e laterizio

Edif. N°: **1b** F. 80 Part 75
 Datazione: **No data** Uso attuale: **No data**
 Dest. d'uso: **Altro uso**
 Alterazioni Tipologiche: **No data**
 Alterazioni Architettoniche Esterne: **No data**
 Alterazioni Architettoniche Interne: **No data**
 Stato di conservazione: **Buono**
 Valore: **CCA**

Annesso (tettoia in parte chiusa di recente costruzione), 1p, in parte adibito a rimessa autoveicoli

Edif. N°: **2** F. 80 Part 87
 Datazione: **Presente al 1825** Uso attuale: **Trasformato**
 Dest. d'uso: **rustico trasformato in civile abitazione permanente**
 Alterazioni Tipologiche: **Ristrutturazione distributiva**
 Alterazioni Architettoniche Esterne: **Totali**
 Alterazioni Architettoniche Interne: **No data**
 Stato di conservazione: **Buono**
 Valore: **SV**

Ex rustico, 2p, ristruttur. a uso civ. abit., sviluppo sincr. unit. Volume allungato asse NE-SO Rasapietra con tratti di muro a scarpa sui fronti SOP e SE. Copertura a capanna

Edif. N°: **3** F. 80 Part 38
 Datazione: **Dopo il 1935** Uso attuale: **No data**
 Dest. d'uso: **No data**
 Alterazioni Tipologiche: **No data**
 Alterazioni Architettoniche Esterne: **No data**
 Alterazioni Architettoniche Interne: **No data**
 Stato di conservazione: **Buono**
 Valore: **N**

Tettoia in legno e lamiera a 1p, chiusa parzialmente

Edif. N°: **4** F. 80 Part 38
 Datazione: **Dopo il 1935** Uso attuale: **No data**
 Dest. d'uso: **No data**
 Alterazioni Tipologiche: **No data**
 Alterazioni Architettoniche Esterne: **No data**
 Alterazioni Architettoniche Interne: **No data**
 Stato di conservazione: **Buono**
 Valore: **N**

Annesso in materiali vari ad uso ricovero animali



Luglio 1997

COMUNE DI MONTERIGGIONI: ANALISI DEL PATRIMONIO EDILIZIO ESISTENTE

ELENCO DEGLI EDIFICI DI PARTICOLARE VALORE CULTURALE ED AMBIENTALE NELLE ZONE AGRICOLE

Toponimo: **Prugliano**

Isolato: **32**

Oggetto: **Abitazione rurale e annessi rustici**

Scheda: **27C**

Edif. N°: **5** F. **80** Part **75**
Datazione: **Dopo il 1935** Uso attuale: **No data**
Dest. d'uso: **Rustico**
Alterazioni Tipologiche: **No data**
Alterazioni Architettoniche Esterne: **No data**
Alterazioni Architettoniche Interne: **No data**
Stato di conservazione: **Buono**
Valore: **SV**
Annesso in pietra a vista, 1p, con copertura a falda unica



Luglio 1997

COMUNE DI MONTERIGGIONI: ANALISI DEL PATRIMONIO EDILIZIO ESISTENTE

ARCHIVIO FOTOGRAFICO

Toponimo: **Prugliano**

Oggetto: **Abitazione rurale e annessi rustici**

Isolato: **32**

Scheda: **27C**



Edif. N° **pan.**

1



Edif. N° **1;1b;2**

2



Edif. N° **1;1a;1b;2**

3



Edif. N° **1**

4



Edif. N° **1;2;5**

5



Edif. N° **2**

6



Edif. N° **3;4**



Edif. N° **1**

8