



Luglio 1997

COMUNE DI MONTERIGGIONI: ANALISI DEL PATRIMONIO EDILIZIO ESISTENTE

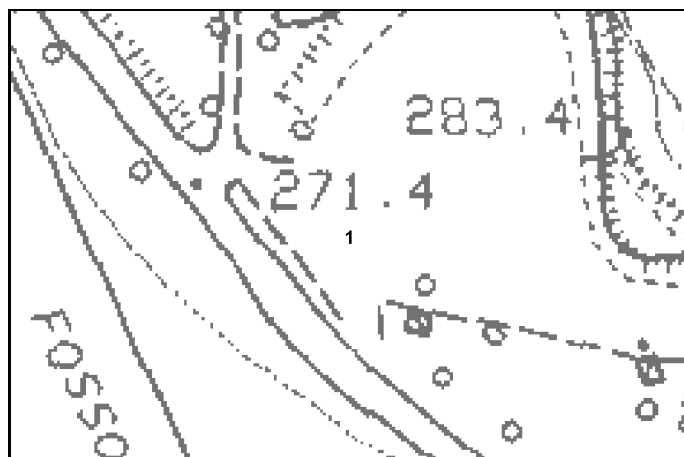
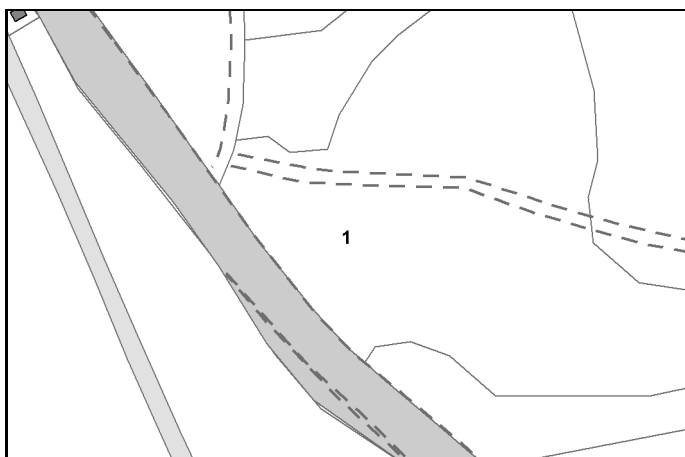
ELENCO DEGLI EDIFICI DI PARTICOLARE VALORE CULTURALE ED AMBIENTALE NELLE ZONE AGRICOLE

Toponimo: **Rustico presso Via Appia**

Isolato: **33**

Oggetto: **Abitazione rurale e annessi rustici**

Scheda: **3C**



Edif. N° **1**

F. 79 Part 89

Datazione: **1825-1935**

Uso attuale: **Trasformato**

Dest. d'uso: **Altro uso**

Alterazioni Tipologiche: **No data**

Alterazioni Architettoniche Esterne: **Assenti**

Alterazioni Architettoniche Interne: **No data**

Stato di conservazione: **Cattivo**

Valore: **SV**

Rustico in pietra con angolari in laterizio, ora adibito a rimessa, presenta una copertura precaria in lamiera



COMUNE DI MONTERIGGIONI: ANALISI DEL PATRIMONIO EDILIZIO ESISTENTE

ARCHIVIO FOTOGRAFICO

Toponimo: **Rustico presso Via Appia**

Isolato: **33**

Oggetto: **Abitazione rurale e annessi rustici**

Scheda: **3C**

Luglio 1997



Edif. N° 1

1