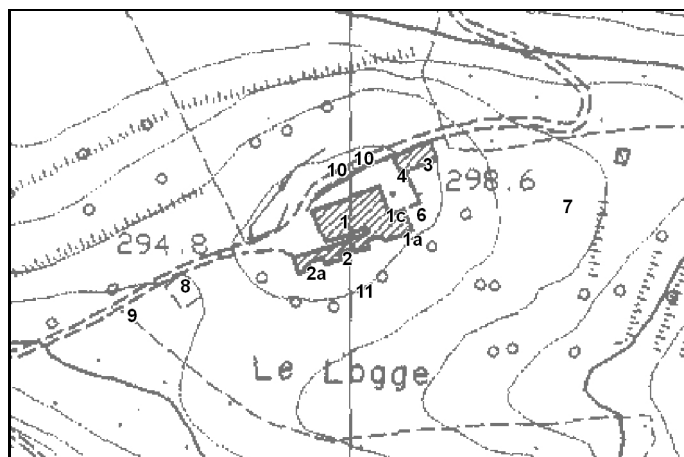
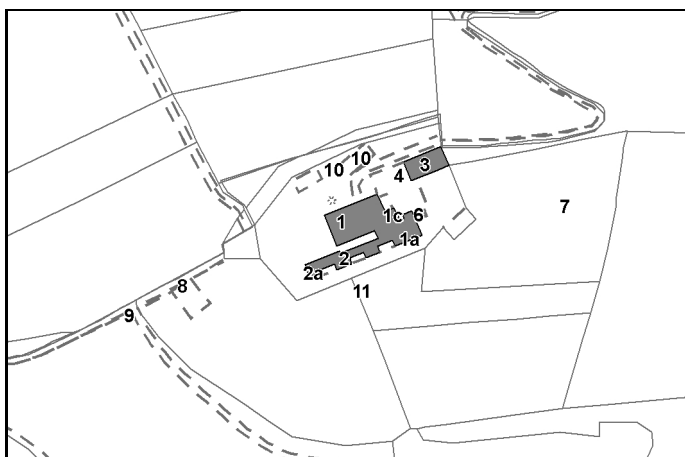




Luglio 1997

**COMUNE DI MONTERIGGIONI: ANALISI DEL PATRIMONIO EDILIZIO ESISTENTE**

ELENCO DEGLI EDIFICI DI PARTICOLARE VALORE CULTURALE ED AMBIENTALE NELLE ZONE AGRICOLE

Toponimo: **"Le Logge"**Isolato: **33**Oggetto: **Abitazione rurale e annessi rustici**Scheda: **5C**

Edif. N°: **1** F. 81 Part 609  
 Datazione: **Presente al 1825** Uso attuale: **Trasformato**  
 Dest. d'uso: **Civile abitazione temporanea**  
 Alterazioni Tipologiche: **Assenti**  
 Alterazioni Architettoniche Esterne: **Assenti**  
 Alterazioni Architettoniche Interne: **No data**  
 Stato di conservazione: **Medio**  
 Valore: **RV**

**Edificio in pietra a sviluppo diacronico, su 2p, scala esterna in pietra e laterizio di accesso al 1° e grande loggia con struttura portante in laterizio. Angolari in pietra e mostre in laterizio alle finestre**

Edif. N°: **1a** F. 81 Part 609  
 Datazione: **Presente al 1825** Uso attuale: **Trasformato**  
 Dest. d'uso: **Civile abitazione permanente**  
 Alterazioni Tipologiche: **Introduzione servizi**  
 Alterazioni Architettoniche Esterne: **Assenti**  
 Alterazioni Architettoniche Interne: **No data**  
 Stato di conservazione: **Buono**  
 Valore: **V**

**Edificio di ipendio in pietra, su 2-3 piani, con scala di accesso esterna in pietra e loggia. Mostre in laterizio a finestre e porte**

Edif. N°: **1b** F. 81 Part 609  
 Datazione: **Presente al 1825** Uso attuale: **Trasformato**  
 Dest. d'uso: **No data**  
 Alterazioni Tipologiche: **Assenti**  
 Alterazioni Architettoniche Esterne: **Leggere**  
 Alterazioni Architettoniche Interne: **No data**  
 Stato di conservazione: **No data**  
 Valore: **SV**

**Tettoia con struttura portante in legno e laterizio, ora tamponata in laterizio**

Edif. N°: **1c** F. 81 Part 609  
 Datazione: **Presente al 1825** Uso attuale: **Trasformato**  
 Dest. d'uso: **No data**  
 Alterazioni Tipologiche: **Assenti**  
 Alterazioni Architettoniche Esterne: **Leggere**  
 Alterazioni Architettoniche Interne: **No data**  
 Stato di conservazione: **No data**  
 Valore: **V**

**Annesso rustico in pietra adiacente a 1**

Edif. N°: **2** F. 81 Part 609  
 Datazione: **Presente al 1825** Uso attuale: **Originario**  
 Dest. d'uso: **No data**  
 Alterazioni Tipologiche: **Assenti**  
 Alterazioni Architettoniche Esterne: **Assenti**  
 Alterazioni Architettoniche Interne: **No data**  
 Stato di conservazione: **No data**  
 Valore: **RV**

**Complesso di rustici in pietra composto da forno e rimessa sul versante della corte e stalla-porcilaia sul versante esterno**

Edif. N°: **2a** F. 81 Part 609  
 Datazione: **Presente al 1825** Uso attuale: **Trasformato**  
 Dest. d'uso: **No data**  
 Alterazioni Tipologiche: **Assenti**  
 Alterazioni Architettoniche Esterne: **Assenti**  
 Alterazioni Architettoniche Interne: **No data**  
 Stato di conservazione: **Buono**  
 Valore: **RV**

**Fienile in pietra con grigliato in laterizio sopraelevato su parata con aperture ad archi in laterizio**



Luglio 1997

# COMUNE DI MONTERIGGIONI: ANALISI DEL PATRIMONIO EDILIZIO ESISTENTE

ELENCO DEGLI EDIFICI DI PARTICOLARE VALORE CULTURALE ED AMBIENTALE NELLE ZONE AGRICOLE

Toponimo: "Le Logge"

Isolato: 33

Oggetto: Abitazione rurale e annessi rustici

Scheda: 5C

Edif. N°: <b>3</b>	F. 81 Part 609
Datazione: <b>Presente al 1825</b>	Uso attuale: <b>Trasformato</b>
Dest. d'uso: <b>Altro uso</b>	
Alterazioni Tipologiche: <b>Assenti</b>	
Alterazioni Architettoniche Esterne: <b>Assenti</b>	
Alterazioni Architettoniche Interne: <b>No data</b>	
Stato di conservazione: <b>Medio</b>	
Valore: <b>RV</b>	
<b>Rustico di pendio in pietra con parata antistante a monte. Conci angolari in pietra</b>	

Edif. N°: <b>4</b>	F. 81 Part 609
Datazione: <b>Presente al 1825</b>	Uso attuale: <b>No data</b>
Dest. d'uso: <b>No data</b>	
Alterazioni Tipologiche: <b>Assenti</b>	
Alterazioni Architettoniche Esterne: <b>Assenti</b>	
Alterazioni Architettoniche Interne: <b>No data</b>	
Stato di conservazione: <b>Buono</b>	
Valore: <b>V</b>	
<b>Aia terrazzata lastricata in laterizio</b>	

Edif. N°: <b>6</b>	F. 81 Part 609
Datazione: <b>Presente al 1825</b>	Uso attuale: <b>Inutilizzato</b>
Dest. d'uso: <b>No data</b>	
Alterazioni Tipologiche: <b>Assenti</b>	
Alterazioni Architettoniche Esterne: <b>Assenti</b>	
Alterazioni Architettoniche Interne: <b>No data</b>	
Stato di conservazione: <b>Buono</b>	
Valore: <b>V</b>	
<b>Conigliera in laterizio</b>	

Edif. N°: <b>7</b>	F. 81 Part 3
Datazione: <b>Presente al 1825</b>	Uso attuale: <b>No data</b>
Dest. d'uso: <b>No data</b>	
Alterazioni Tipologiche: <b>No data</b>	
Alterazioni Architettoniche Esterne: <b>No data</b>	
Alterazioni Architettoniche Interne: <b>No data</b>	
Stato di conservazione: <b>No data</b>	
Valore: <b>N</b>	
<b>Baracche in lamiera</b>	

Edif. N°: <b>8</b>	F. 81 Part 76
Datazione: <b>Presente al 1825</b>	Uso attuale: <b>Originario</b>
Dest. d'uso: <b>No data</b>	
Alterazioni Tipologiche: <b>Assenti</b>	
Alterazioni Architettoniche Esterne: <b>Assenti</b>	
Alterazioni Architettoniche Interne: <b>No data</b>	
Stato di conservazione: <b>Medio</b>	
Valore: <b>V</b>	
<b>Vasca in pietra di raccolta acqua piovana</b>	

Edif. N°: <b>9</b>	F. 81 Part 10
Datazione: <b>Presente al 1825</b>	Uso attuale: <b>No data</b>
Dest. d'uso: <b>No data</b>	
Alterazioni Tipologiche: <b>No data</b>	
Alterazioni Architettoniche Esterne: <b>No data</b>	
Alterazioni Architettoniche Interne: <b>No data</b>	
Stato di conservazione: <b>No data</b>	
Valore: <b>N</b>	
<b>Baracche in lamiera</b>	

Edif. N°: <b>10</b>	F. 81 Part 609
Datazione: <b>Presente al 1825</b>	Uso attuale: <b>No data</b>
Dest. d'uso: <b>No data</b>	
Alterazioni Tipologiche: <b>No data</b>	
Alterazioni Architettoniche Esterne: <b>No data</b>	
Alterazioni Architettoniche Interne: <b>No data</b>	
Stato di conservazione: <b>No data</b>	
Valore: <b>N</b>	
<b>Recinzione cani</b>	

Edif. N°: <b>10</b>	F. 81 Part 609
Datazione: <b>Presente al 1825</b>	Uso attuale: <b>No data</b>
Dest. d'uso: <b>No data</b>	
Alterazioni Tipologiche: <b>No data</b>	
Alterazioni Architettoniche Esterne: <b>No data</b>	
Alterazioni Architettoniche Interne: <b>No data</b>	
Stato di conservazione: <b>No data</b>	
Valore: <b>N</b>	
<b>Recinzione cani</b>	



Luglio 1997

## COMUNE DI MONTERIGGIONI: ANALISI DEL PATRIMONIO EDILIZIO ESISTENTE

ELENCO DEGLI EDIFICI DI PARTICOLARE VALORE CULTURALE ED AMBIENTALE NELLE ZONE AGRICOLE

Toponimo: **"Le Logge"**

Isolato: **33**

Oggetto: **Abitazione rurale e annessi rustici**

Scheda: **5C**

Edif. N°: **11** F. 81 Part 75  
Datazione: **Presente al 1825** Uso attuale: **No data**  
Dest. d'uso: **No data**  
Alterazioni Tipologiche: **No data**  
Alterazioni Architettoniche Esterne: **No data**  
Alterazioni Architettoniche Interne: **No data**  
Stato di conservazione: **No data**  
Valore: **N**  
**Baracche di legno pe cani**



Luglio 1997

# COMUNE DI MONTERIGGIONI: ANALISI DEL PATRIMONIO EDILIZIO ESISTENTE

ARCHIVIO FOTOGRAFICO

Toponimo: "Le Logge"

Oggetto: Abitazione rurale e annessi rustici

Isolato: 33

Scheda: 5C



Edif. N° 1

1



Edif. N° 1;2

2



Edif. N° 1

3



Edif. N° 1;2

4



Edif. N° 1;1b

5



Edif. N° 1;1b;1c;4

6



Edif. N° 1a;1b;1c;4

7



Edif. N° 1;1a;3;4

8



Luglio 1997

# COMUNE DI MONTERIGGIONI: ANALISI DEL PATRIMONIO EDILIZIO ESISTENTE

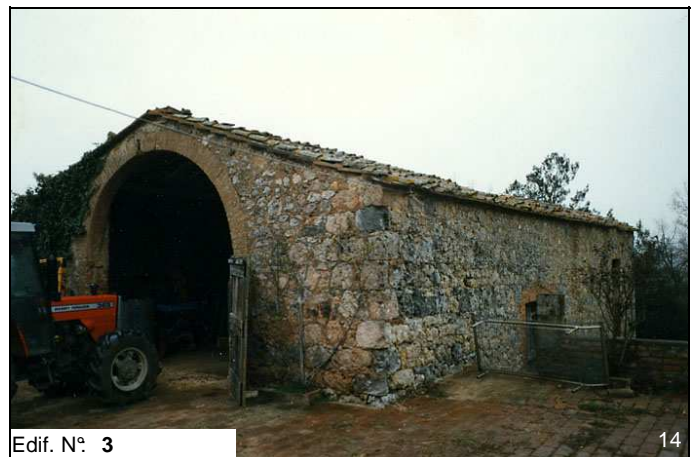
ARCHIVIO FOTOGRAFICO

Toponimo: "Le Logge"

Oggetto: Abitazione rurale e annessi rustici

Isolato: 33

Scheda: 5C





# COMUNE DI MONTERIGGIONI: ANALISI DEL PATRIMONIO EDILIZIO ESISTENTE

ARCHIVIO FOTOGRAFICO

Toponimo: "Le Logge"

Isolato: 33

Oggetto: Abitazione rurale e annessi rustici

Scheda: 5C

Luglio 1997



Edif. N° 5

17



Edif. N° 6

18



Edif. N° 7

19



Edif. N° 8;9

20



Edif. N° 10;11

21