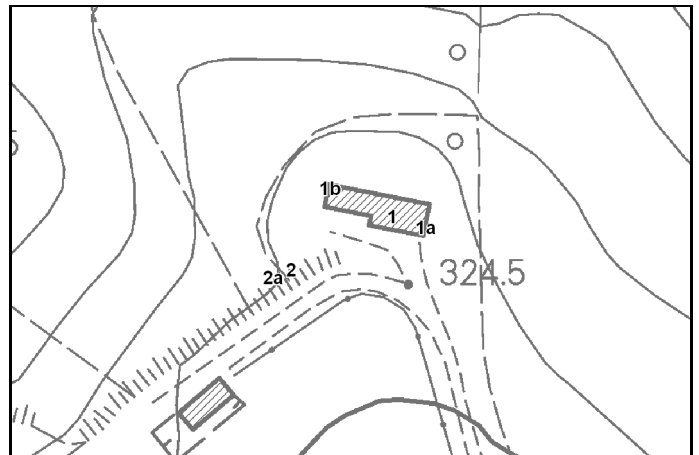
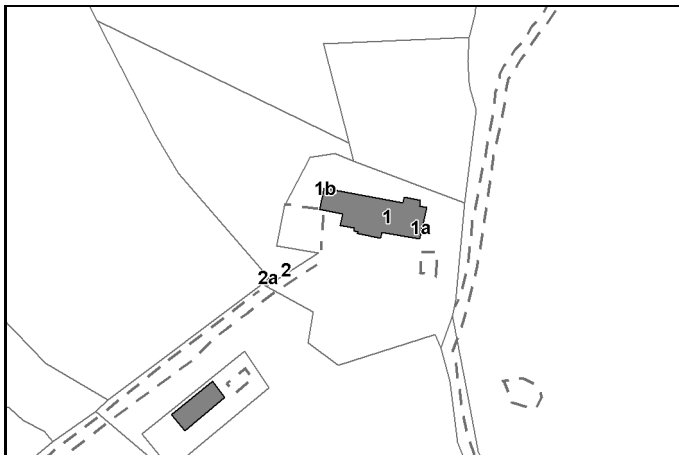




Luglio 1997

COMUNE DI MONTERIGGIONI: ANALISI DEL PATRIMONIO EDILIZIO ESISTENTE

ELENCO DEGLI EDIFICI DI PARTICOLARE VALORE CULTURALE ED AMBIENTALE NELLE ZONE AGRICOLE

Toponimo: **La Casetta**Isolato: **44**Oggetto: **Abitazione rurale e annessi rustici**Scheda: **7C**

Edif. N°: **1** F. 88 Part 60
 Datazione: **Presente al 1825** Uso attuale: **Trasformato**
 Dest. d'uso: **Civile abitazione permanente**
 Alterazioni Tipologiche: **Ristrutturazione distributiva**
 Alterazioni Architettoniche Esterne: **Leggere**
 Alterazioni Architettoniche Interne: **No data**
 Stato di conservazione: **Buono**
 Valore: **V**

Ex casa colonica, sviluppo sincr.unit.,2p, ristrutturata, in precedenza con abit. sovrapp.a rustici giustapposti. Centrale fronte S, avancorpo inglobante scala est., terminante in loggia; pt:ingressoa arco ribassato. Copertura a padiglione

Edif. N°: **1a** F. 88 Part 60
 Datazione: **No data** Uso attuale: **Trasformato**
 Dest. d'uso: **Altro uso**
 Alterazioni Tipologiche: **No data**
 Alterazioni Architettoniche Esterne: **No data**
 Alterazioni Architettoniche Interne: **No data**
 Stato di conservazione: **Buono**
 Valore: **CCA**

Corpo giustapposto e ampliato 1p, di recente costruzione in muratura di pietrame a vista, copertura a falda unica. Sul fronte N annesso in aderenza

Edif. N°: **1b** F. 88 Part 60
 Datazione: **No data** Uso attuale: **Trasformato**
 Dest. d'uso: **Altro uso**
 Alterazioni Tipologiche: **No data**
 Alterazioni Architettoniche Esterne: **Leggere**
 Alterazioni Architettoniche Interne: **No data**
 Stato di conservazione: **Buono**
 Valore: **SV**

Annesso in aderenza ad O, ristrutturato 1p, in pietrame precedentemente intonacato, copertura falda unica

Edif. N°: **2** F. 88 Part 58
 Datazione: **No data** Uso attuale: **Trasformato**
 Dest. d'uso: **No data**
 Alterazioni Tipologiche: **No data**
 Alterazioni Architettoniche Esterne: **No data**
 Alterazioni Architettoniche Interne: **No data**
 Stato di conservazione: **Buono**
 Valore: **CCA**

Annesso in struttura prefabbricata in legno

Edif. N°: **2a** F. 88 Part 58
 Datazione: **No data** Uso attuale: **Trasformato**
 Dest. d'uso: **No data**
 Alterazioni Tipologiche: **No data**
 Alterazioni Architettoniche Esterne: **No data**
 Alterazioni Architettoniche Interne: **No data**
 Stato di conservazione: **Buono**
 Valore: **N**

Box in legno e lamiera



Luglio 1997

COMUNE DI MONTERIGGIONI: ANALISI DEL PATRIMONIO EDILIZIO ESISTENTE

ARCHIVIO FOTOGRAFICO

Toponimo: **La Casetta**

Isolato: **44**

Oggetto: **Abitazione rurale e annessi rustici**

Scheda: **7C**



Edif. N° **pan.**

1



Edif. N° **1;1a;1b**

2



Edif. N° **1;1a**

3



Edif. N° **1**

4



Edif. N° **2;2a**

5