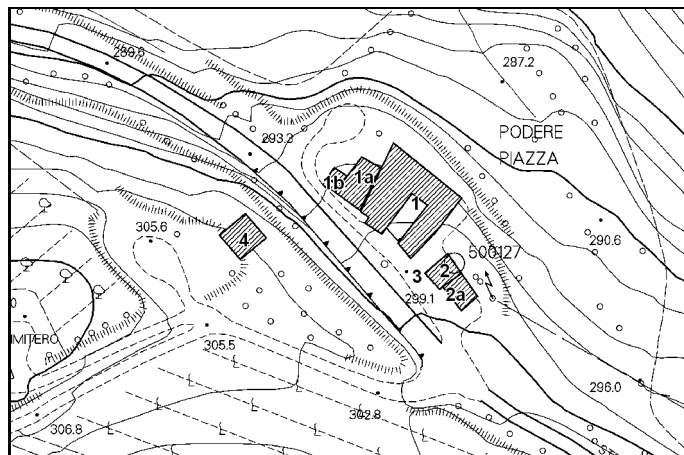
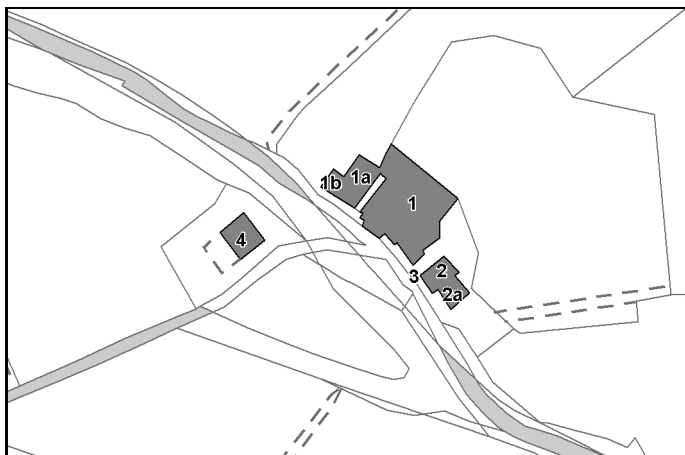




Luglio 1997

COMUNE DI MONTERIGGIONI: ANALISI DEL PATRIMONIO EDILIZIO ESISTENTE

ELENCO DEGLI EDIFICI DI PARTICOLARE VALORE CULTURALE ED AMBIENTALE NELLE ZONE AGRICOLE

Toponimo: **Pod. Piazza**Isolato: **45**Oggetto: **Abitazione rurale e annessi rustici**Scheda: **1C**

Edif. N°: **1** F. 56 Part 137
 Datazione: **Presente al 1825** Uso attuale: **Inutilizzato**
 Dest. d'uso: **Abitazione di addetti all'agricoltura**
 Alterazioni Tipologiche: **Introduzione servizi**
 Alterazioni Architettoniche Esterne: **Assenti**
 Alterazioni Architettoniche Interne: **No data**
 Stato di conservazione: **Buono**
 Valore: **RV**
Complesso colonico, sviluppo diacr., 2-3p, configurazione a U aperta su fronte SO, abitaz. di addetti agric. sovrapp. a rustici separati e giustapposti. Rasapietra, tratti a scarpa, lungo fronte NE

Edif. N°: **1a** F. 56 Part 137
 Datazione: **No data** Uso attuale: **Inutilizzato**
 Dest. d'uso: **Rustico**
 Alterazioni Tipologiche: **No data**
 Alterazioni Architettoniche Esterne: **Assenti**
 Alterazioni Architettoniche Interne: **No data**
 Stato di conservazione: **Buono**
 Valore: **V**
Annesso rustico inglobante stalle, in aderenza a 1, ingresso a arco ribassato su fronte SO. Muratura con finitura rasapietra e copertura a 2 falde

Edif. N°: **1b** F. 56 Part 137
 Datazione: **Presente al 1825** Uso attuale: **Inutilizzato**
 Dest. d'uso: **Rustico**
 Alterazioni Tipologiche: **No data**
 Alterazioni Architettoniche Esterne: **Assenti**
 Alterazioni Architettoniche Interne: **No data**
 Stato di conservazione: **Buono**
 Valore: **V**
Porcilaia in aderenza a 1a, rasapietra, angolari in mattoni; copertura a capanna asimmetrica

Edif. N°: **2** F. 56 Part 137
 Datazione: **No data** Uso attuale: **Inutilizzato**
 Dest. d'uso: **Rustico**
 Alterazioni Tipologiche: **No data**
 Alterazioni Architettoniche Esterne: **Assenti**
 Alterazioni Architettoniche Interne: **No data**
 Stato di conservazione: **Buono**
 Valore: **V**
Fienile in muratura con finitura rasapietra, con aperture in grigliato di mattoni lungo i fronti

Edif. N°: **2a** F. 56 Part 137
 Datazione: **No data** Uso attuale: **Inutilizzato**
 Dest. d'uso: **Rustico**
 Alterazioni Tipologiche: **No data**
 Alterazioni Architettoniche Esterne: **Assenti**
 Alterazioni Architettoniche Interne: **No data**
 Stato di conservazione: **Buono**
 Valore: **SV**
Porcilaia recente

Edif. N°: **3** F. 56 Part 137
 Datazione: **No data** Uso attuale: **Inutilizzato**
 Dest. d'uso: **No data**
 Alterazioni Tipologiche: **No data**
 Alterazioni Architettoniche Esterne: **Assenti**
 Alterazioni Architettoniche Interne: **No data**
 Stato di conservazione: **Buono**
 Valore: **SV**
Pozzo in mattoni di forma circolare



Luglio 1997

COMUNE DI MONTERIGGIONI: ANALISI DEL PATRIMONIO EDILIZIO ESISTENTE

ELENCO DEGLI EDIFICI DI PARTICOLARE VALORE CULTURALE ED AMBIENTALE NELLE ZONE AGRICOLE

Toponimo: **Pod. Piazza**

Isolato: **45**

Oggetto: **Abitazione rurale e annessi rustici**

Scheda: **1C**

Edif. N°: **4** F. 56 Part 134

Datazione: **Presente al 1825** Uso attuale: **Inutilizzato**

Dest. d'uso: **Rustico**

Alterazioni Tipologiche: **No data**

Alterazioni Architettoniche Esterne: **Assenti**

Alterazioni Architettoniche Interne: **No data**

Stato di conservazione: **Buono**

Valore: **V**

Fienile forma compatta, in muratura con finitura rasapietra, con angolari in conci di pietra



Luglio 1997

COMUNE DI MONTERIGGIONI: ANALISI DEL PATRIMONIO EDILIZIO ESISTENTE

ARCHIVIO FOTOGRAFICO

Toponimo: **Pod. Piazza**

Oggetto: **Abitazione rurale e annessi rustici**

Isolato: **45**

Scheda: **1C**



Edif. N° 1

1



Edif. N° 1

2



Edif. N° 1;1a;1b

3



Edif. N° 1

4



Edif. N° 1a;1b

5



Edif. N° 4

6



Edif. N° 1;2

7