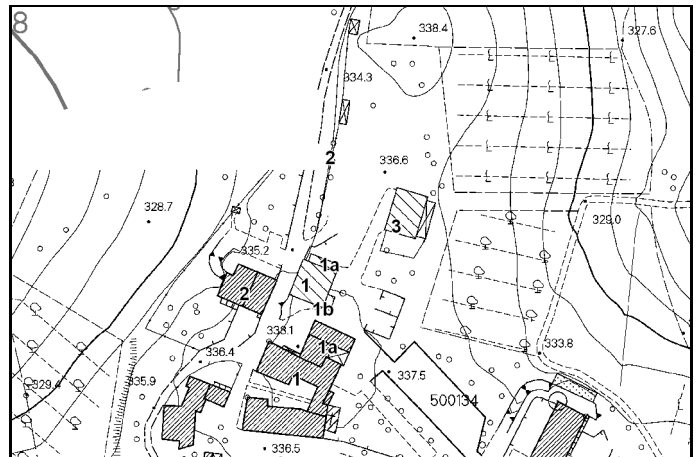




Luglio 1997

COMUNE DI MONTERIGGIONI: ANALISI DEL PATRIMONIO EDILIZIO ESISTENTE

ELENCO DEGLI EDIFICI DI PARTICOLARE VALORE CULTURALE ED AMBIENTALE NELLE ZONE AGRICOLE

Toponimo: **Vignaglia**Isolato: **45**Oggetto: **Abitazione rurale e annessi rustici**Scheda: **40C**

Edif. N°: 1	F. 87 Part 53
Datazione: Presente al 1825	Uso attuale: Trasformato
Dest. d'uso: Civile abitazione permanente	
Alterazioni Tipologiche: Ristrutturazione distributiva	
Alterazioni Architettoniche Esterne: Gravi	
Alterazioni Architettoniche Interne: No data	
Stato di conservazione: Buono	
Valore: SV	
Casa colonica, f.compatta, 2-3p, sviluppo diacr.unit., ristruttur.uso civ.abitazione, permanenza di rustici al pt. Rasapietra, angolari e parti ex novo in mattoni; copertura asimmetrica a capanna	

Edif. N°: 1a	F. 87 Part 53
Datazione: 1825-1935	Uso attuale: No data
Dest. d'uso: Rustico	
Alterazioni Tipologiche: No data	
Alterazioni Architettoniche Esterne: No data	
Alterazioni Architettoniche Interne: No data	
Stato di conservazione: Buono	
Valore: SV	
Annesso a 1p, in aderenza a N, in mattoni	

Edif. N°: 1b	F. 87 Part 53
Datazione: 1825-1935	Uso attuale: No data
Dest. d'uso: Altro uso	
Alterazioni Tipologiche: No data	
Alterazioni Architettoniche Esterne: Assenti	
Alterazioni Architettoniche Interne: No data	
Stato di conservazione: Buono	
Valore: SV	
Annesso a 1p, in muratura con finitura rasapietra	

Edif. N°: 2	F. 87 Part 42
Datazione: 1825-1935	Uso attuale: No data
Dest. d'uso: No data	
Alterazioni Tipologiche: No data	
Alterazioni Architettoniche Esterne: No data	
Alterazioni Architettoniche Interne: No data	
Stato di conservazione: Buono	
Valore: N	
Filata di annessi in metallo e lamiera	

Edif. N°: 3	F. 87 Part 53
Datazione: 1825-1935	Uso attuale: No data
Dest. d'uso: Rustico	
Alterazioni Tipologiche: No data	
Alterazioni Architettoniche Esterne: No data	
Alterazioni Architettoniche Interne: No data	
Stato di conservazione: Buono	
Valore: SV	
Annesso rustico (capanna), in mattoni, con baracche in lamiera giustapposte sui fronti	



Luglio 1997

COMUNE DI MONTERIGGIONI: ANALISI DEL PATRIMONIO EDILIZIO ESISTENTE

ARCHIVIO FOTOGRAFICO

Toponimo: **Vignaglia**

Oggetto: **Abitazione rurale e annessi rustici**

Isolato: **45**

Scheda: **40C**



Edif. N° 1;1a;1b

1



Edif. N° 1;1a

2



Edif. N° 1;1a;1b

3



Edif. N° 2

4



Edif. N° 3;3a;3b

5