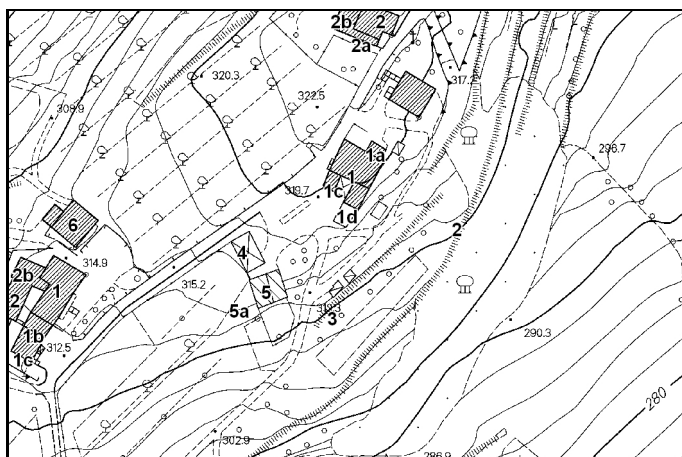
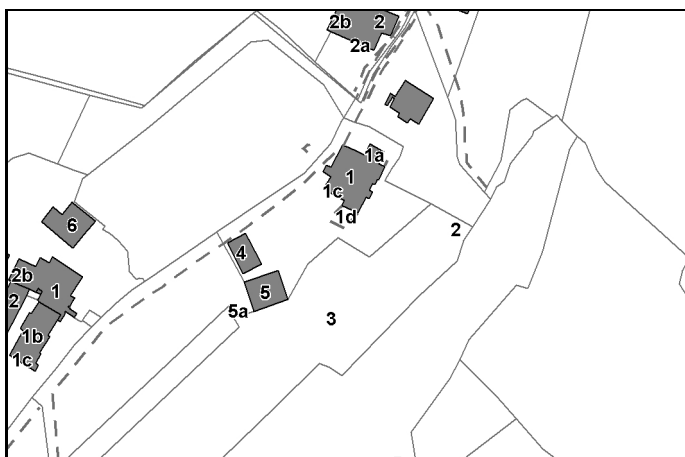




Luglio 1997

**COMUNE DI MONTERIGGIONI: ANALISI DEL PATRIMONIO EDILIZIO ESISTENTE**

ELENCO DEGLI EDIFICI DI PARTICOLARE VALORE CULTURALE ED AMBIENTALE NELLE ZONE AGRICOLE

Toponimo: **Pos. Sasso (Basciano)**Isolato: **45**Oggetto: **Abitazione rurale e annessi rustici**Scheda: **26CS\16C**

Edif. N°: **1** F. 85 Part 32  
 Datazione: **Presente al 1825** Uso attuale: **Trasformato**  
 Dest. d'uso: **Civile abitazione permanente**  
 Alterazioni Tipologiche: **Ristrutturazione distributiva**  
 Alterazioni Architettoniche Esterne: **Leggere**  
 Alterazioni Architettoniche Interne: **No data**  
 Stato di conservazione: **Buono**  
 Valore: **V**  
**Casa colonica 2-3p, sviluppo diacr.unit.,ristrutt. a civ.abit.perm. al 1°p, permanenza di rustici al pt giustapp.e sepa rati. Rasapietra e parti recenti in mattoni (copertura).Scala originaria int.rampa unica perp.al fronte E**

Edif. N°: **1a** F. 85 Part 32  
 Datazione: **No data** Uso attuale: **Inutilizzato**  
 Dest. d'uso: **Rustico**  
 Alterazioni Tipologiche: **No data**  
 Alterazioni Architettoniche Esterne: **Assenti**  
 Alterazioni Architettoniche Interne: **No data**  
 Stato di conservazione: **Buono**  
 Valore: **V**  
**2 porcilaie in aderenza, giustapposte sul fronte N**

Edif. N°: **1b** F. 85 Part 32  
 Datazione: **No data** Uso attuale: **Trasformato**  
 Dest. d'uso: **Civile abitazione permanente**  
 Alterazioni Tipologiche: **Ristrutturazione distributiva**  
 Alterazioni Architettoniche Esterne: **Leggere**  
 Alterazioni Architettoniche Interne: **No data**  
 Stato di conservazione: **Buono**  
 Valore: **V**  
**Accrescimento unitario di pendio, 2-3p, in angolo a SE, ristruttur.uso civ.abit. al 1°p, permanenza di rustici i al pt. Rasapietra ed angolari in mattoni**

Edif. N°: **1c** F. 85 Part 32  
 Datazione: **Presente al 1825** Uso attuale: **Originario**  
 Dest. d'uso: **Rustico**  
 Alterazioni Tipologiche: **No data**  
 Alterazioni Architettoniche Esterne: **No data**  
 Alterazioni Architettoniche Interne: **No data**  
 Stato di conservazione: **Buono**  
 Valore: **V**  
**Tettoia e annesso a NO, in aderenza sul fronte S, in muratura con finitura rasapietra**

Edif. N°: **1d** F. 85 Part 32  
 Datazione: **No data** Uso attuale: **No data**  
 Dest. d'uso: **No data**  
 Alterazioni Tipologiche: **No data**  
 Alterazioni Architettoniche Esterne: **No data**  
 Alterazioni Architettoniche Interne: **No data**  
 Stato di conservazione: **Buono**  
 Valore: **N**  
**Tettoia in legno**

Edif. N°: **2** F. 85 Part 284  
 Datazione: **No data** Uso attuale: **No data**  
 Dest. d'uso: **No data**  
 Alterazioni Tipologiche: **No data**  
 Alterazioni Architettoniche Esterne: **No data**  
 Alterazioni Architettoniche Interne: **No data**  
 Stato di conservazione: **Buono**  
 Valore: **N**  
**Annesso in lamiera**



Luglio 1997

# COMUNE DI MONTERIGGIONI: ANALISI DEL PATRIMONIO EDILIZIO ESISTENTE

ELENCO DEGLI EDIFICI DI PARTICOLARE VALORE CULTURALE ED AMBIENTALE NELLE ZONE AGRICOLE

Toponimo: **Pos. Sasso (Basciano)**

Isolato: **45**

Oggetto: **Abitazione rurale e annessi rustici**

Scheda: **26CS\16C**

Edif. N°: <b>3</b>	F. 85 Part 284
Datazione: <b>No data</b>	Uso attuale: <b>No data</b>
Dest. d'uso: <b>No data</b>	
Alterazioni Tipologiche: <b>No data</b>	
Alterazioni Architettoniche Esterne: <b>No data</b>	
Alterazioni Architettoniche Interne: <b>No data</b>	
Stato di conservazione: <b>Buono</b>	
Valore: <b>N</b>	
<b>Annessi disposti in filata in materiali vari</b>	

Edif. N°: <b>4</b>	F. 85 Part 32
Datazione: <b>No data</b>	Uso attuale: <b>No data</b>
Dest. d'uso: <b>No data</b>	
Alterazioni Tipologiche: <b>No data</b>	
Alterazioni Architettoniche Esterne: <b>No data</b>	
Alterazioni Architettoniche Interne: <b>No data</b>	
Stato di conservazione: <b>Buono</b>	
Valore: <b>N</b>	
<b>Tettoia in metallo</b>	

Edif. N°: <b>5</b>	F. 85 Part 32
Datazione: <b>Presente al 1825</b>	Uso attuale: <b>Originario</b>
Dest. d'uso: <b>Rustico</b>	
Alterazioni Tipologiche: <b>No data</b>	
Alterazioni Architettoniche Esterne: <b>Assenti</b>	
Alterazioni Architettoniche Interne: <b>No data</b>	
Stato di conservazione: <b>Buono</b>	
Valore: <b>V</b>	
<b>Annesso rustico di pendio, inglobante fienile e stalle (2 corpi in aderenza), in pietra a vista con angolari in mattoni</b>	

Edif. N°: <b>5a</b>	F. 85 Part 289
Datazione: <b>No data</b>	Uso attuale: <b>No data</b>
Dest. d'uso: <b>No data</b>	
Alterazioni Tipologiche: <b>No data</b>	
Alterazioni Architettoniche Esterne: <b>No data</b>	
Alterazioni Architettoniche Interne: <b>No data</b>	
Stato di conservazione: <b>Buono</b>	
Valore: <b>N</b>	
<b>Annessi in legno lungo il fronte SO</b>	



Luglio 1997

# COMUNE DI MONTERIGGIONI: ANALISI DEL PATRIMONIO EDILIZIO ESISTENTE

ARCHIVIO FOTOGRAFICO

Toponimo: **Pos. Sasso (Basciano)**

Oggetto: **Abitazione rurale e annessi rustici**

Isolato: **45**

Scheda: **26CS\16C**



Edif. N° 1;1a



Edif. N° 1;1b;1c



Edif. N° 1;1b;1d



Edif. N° 2



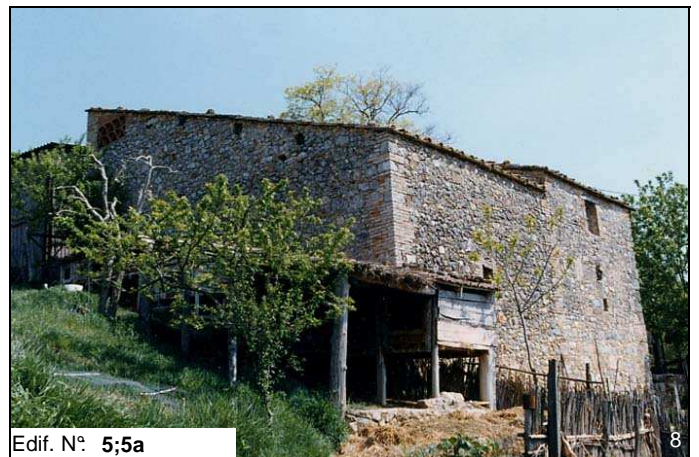
Edif. N° 3



Edif. N° 4;5



Edif. N° 5



Edif. N° 5;5a