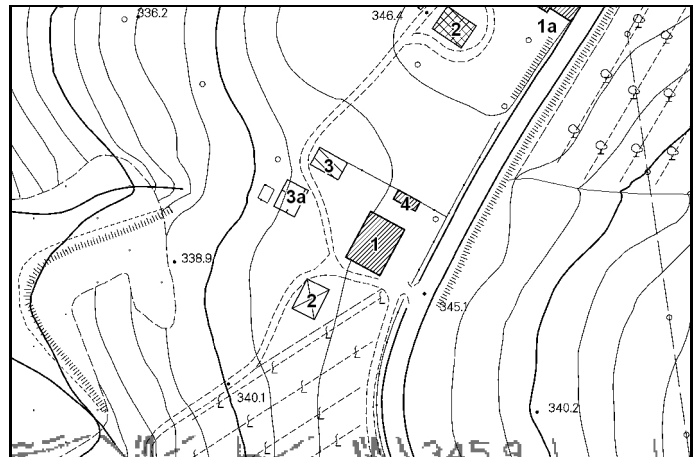
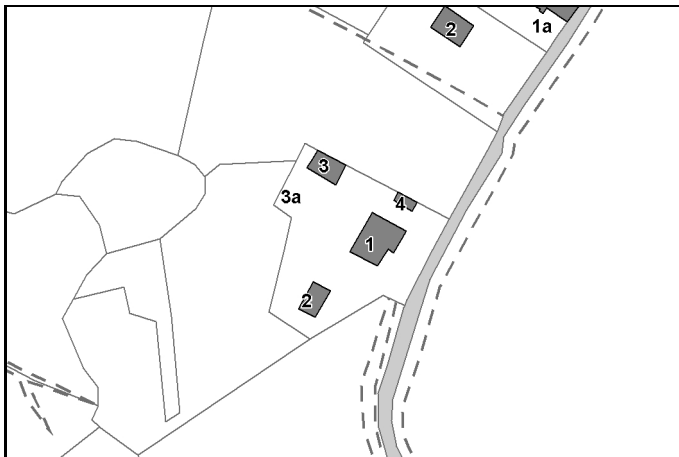




Luglio 1997

COMUNE DI MONTERIGGIONI: ANALISI DEL PATRIMONIO EDILIZIO ESISTENTE

ELENCO DEGLI EDIFICI DI PARTICOLARE VALORE CULTURALE ED AMBIENTALE NELLE ZONE AGRICOLE

Toponimo: **Arginanino**Isolato: **46**Oggetto: **Abitazione rurale e annessi rustici**Scheda: **3C**

Edif. N°: **1** F. 29 Part 297
 Datazione: **No data** Uso attuale: **Trasformato**
 Dest. d'uso: **No data**
 Alterazioni Tipologiche: **Introduzione servizi**
 Alterazioni Architettoniche Esterne: **Gravi**
 Alterazioni Architettoniche Interne: **No data**
 Stato di conservazione: **No data**
 Valore: **SV**
Casa colonica a forma compatta 2p, svil. unit. sincronico, con abit. sovrapposta a rustici, accessibile da scala esterna, in muratura di pietrame con ricorsi orizzontali, intoncata al 1p

Edif. N°: **2** F. 29 Part 297
 Datazione: **No data** Uso attuale: **No data**
 Dest. d'uso: **Rustico**
 Alterazioni Tipologiche: **No data**
 Alterazioni Architettoniche Esterne: **No data**
 Alterazioni Architettoniche Interne: **No data**
 Stato di conservazione: **No data**
 Valore: **CCA**
Tettoia ad uso rimessa attrezzi agricoli in laterizio

Edif. N°: **3** F. 29 Part 297
 Datazione: **No data** Uso attuale: **Inutilizzato**
 Dest. d'uso: **Rustico**
 Alterazioni Tipologiche: **No data**
 Alterazioni Architettoniche Esterne: **No data**
 Alterazioni Architettoniche Interne: **No data**
 Stato di conservazione: **No data**
 Valore: **SV**
Porcilaia in muratura di pietrame con ricorsi in laterizio

Edif. N°: **3a** F. 29 Part 297
 Datazione: **No data** Uso attuale: **Inutilizzato**
 Dest. d'uso: **No data**
 Alterazioni Tipologiche: **No data**
 Alterazioni Architettoniche Esterne: **No data**
 Alterazioni Architettoniche Interne: **No data**
 Stato di conservazione: **No data**
 Valore: **SV**
Aia lastricata in cotto, recintata da muretto in pietrame

Edif. N°: **4** F. 29 Part 297
 Datazione: **No data** Uso attuale: **Originario**
 Dest. d'uso: **Rustico**
 Alterazioni Tipologiche: **No data**
 Alterazioni Architettoniche Esterne: **Leggere**
 Alterazioni Architettoniche Interne: **No data**
 Stato di conservazione: **No data**
 Valore: **SV**
Forno in muratura di pietrame con ricorsi angolari ed ingresso sul fronte SE in laterizio



Luglio 1997

COMUNE DI MONTERIGGIONI: ANALISI DEL PATRIMONIO EDILIZIO ESISTENTE

ARCHIVIO FOTOGRAFICO

Toponimo: **Arginanino**

Isolato: **46**

Oggetto: **Abitazione rurale e annessi rustici**

Scheda: **3C**



Edif. N° 1

1



Edif. N° 1

2



Edif. N° 1

3



Edif. N° 2

4



Edif. N° 3

5



Edif. N° 3;3a

6



Edif. N° 3;4

7