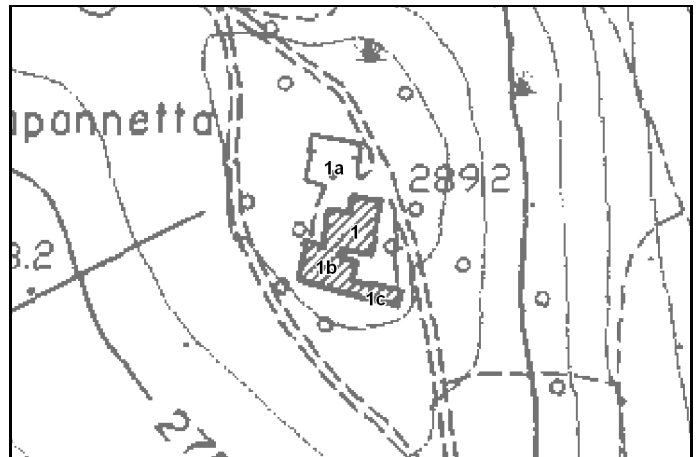




Luglio 1997

COMUNE DI MONTERIGGIONI: ANALISI DEL PATRIMONIO EDILIZIO ESISTENTE

ELENCO DEGLI EDIFICI DI PARTICOLARE VALORE CULTURALE ED AMBIENTALE NELLE ZONE AGRICOLE

Toponimo: **Capannetta**Isolato: **46**Oggetto: **Abitazione rurale e annessi rustici**Scheda: **5C**

Edif. N°: **1** F. 27 Part 47
 Datazione: **Presente al 1825** Uso attuale: **Trasformato**
 Dest. d'uso: **Civile abitazione permanente**
 Alterazioni Tipologiche: **Frazionamento in più alloggi**
 Alterazioni Architettoniche Esterne: **Leggere**
 Alterazioni Architettoniche Interne: **No data**
 Stato di conservazione: **Buono**
 Valore: **V**

Complesso colonico diacronico a 2p, in origine 2 abitazioni sovrapposte a rustici giustapposti ristrutturato in 3 abitazioni civili. Volumi sia in laterizio che in muratura di pietrame con tratti di muro a scarpa

Edif. N°: **1a** F. 27 Part 47
 Datazione: **Presente al 1825** Uso attuale: **Trasformato**
 Dest. d'uso: **No data**
 Alterazioni Tipologiche: **No data**
 Alterazioni Architettoniche Esterne: **No data**
 Alterazioni Architettoniche Interne: **No data**
 Stato di conservazione: **Buono**
 Valore: **V**

Aia lastricata in mattoni

Edif. N°: **1b** F. 27 Part 47
 Datazione: **Presente al 1825** Uso attuale: **Trasformato**
 Dest. d'uso: **Rustico**
 Alterazioni Tipologiche: **No data**
 Alterazioni Architettoniche Esterne: **Leggere**
 Alterazioni Architettoniche Interne: **No data**
 Stato di conservazione: **Buono**
 Valore: **V**

2 rustici di pendio giustapposti sul fronte S inglobanti fienile, 2 parate con accessi differenziati interposta parzialmente tra 1 e 1b, scala esterna in avancorpo parallelo al fronte S di 1 con ingresso ad arco ai rustici del PT

Edif. N°: **1c** F. 27 Part 47
 Datazione: **Presente al 1825** Uso attuale: **Trasformato**
 Dest. d'uso: **Rustico**
 Alterazioni Tipologiche: **No data**
 Alterazioni Architettoniche Esterne: **Leggere**
 Alterazioni Architettoniche Interne: **No data**
 Stato di conservazione: **Buono**
 Valore: **V**

Rustici di pendio in aderenza a 1b, inglobante forno in muratura di pietrame e parata continua impostata su pilastri in mattoni



Luglio 1997

COMUNE DI MONTERIGGIONI: ANALISI DEL PATRIMONIO EDILIZIO ESISTENTE

ARCHIVIO FOTOGRAFICO

Toponimo: **Capannetta**

Oggetto: **Abitazione rurale e annessi rustici**

Isolato: **46**

Scheda: **5C**



Edif. N° 1

1



Edif. N° 1;1a;1b

2



Edif. N° 1a

3



Edif. N° 1

4



Edif. N° 1b;1c

5



Edif. N° 1b;1c

6