



Luglio 1997

COMUNE DI MONTERIGGIONI: ANALISI DEL PATRIMONIO EDILIZIO ESISTENTE

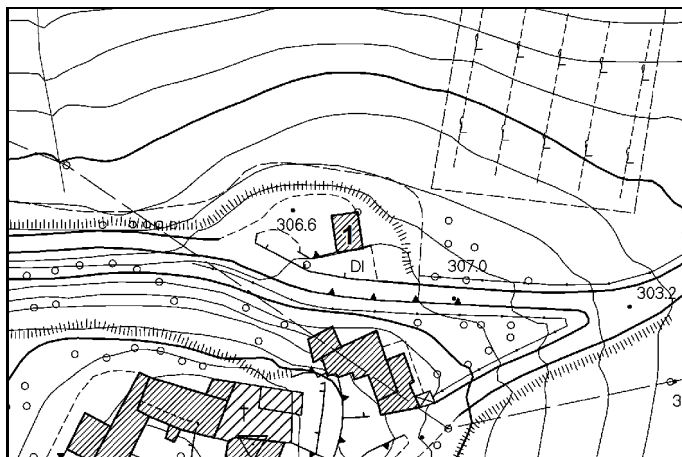
ELENCO DEGLI EDIFICI DI PARTICOLARE VALORE CULTURALE ED AMBIENTALE NELLE ZONE AGRICOLE

Toponimo: **Basciano**

Isolato: **46**

Oggetto: **Abitazione rurale e annessi rustici**

Scheda: **52C**



Edif. N°: **1** F. 56 Part 148
Datazione: **Presente al 1825** Uso attuale: **Inutilizzato**
Dest. d'uso: **Rustico**
Alterazioni Tipologiche: **No data**
Alterazioni Architettoniche Esterne: **Gravi**
Alterazioni Architettoniche Interne: **No data**
Stato di conservazione: **Cattivo**
Valore: **RV**

Fienile di pendio inutilizzato, forma parallelepipedica, in muratura di pietrame con angolari in conci di pietra, sul fronte a monte apertura ad arco in mattoni e scaletta in cemento



Luglio 1997

COMUNE DI MONTERIGGIONI: ANALISI DEL PATRIMONIO EDILIZIO ESISTENTE

ARCHIVIO FOTOGRAFICO

Toponimo: **Basciano**

Isolato: **46**

Oggetto: **Abitazione rurale e annessi rustici**

Scheda: **52C**



Edif. N° 1

1



Edif. N° 1

2



Edif. N° 1

3