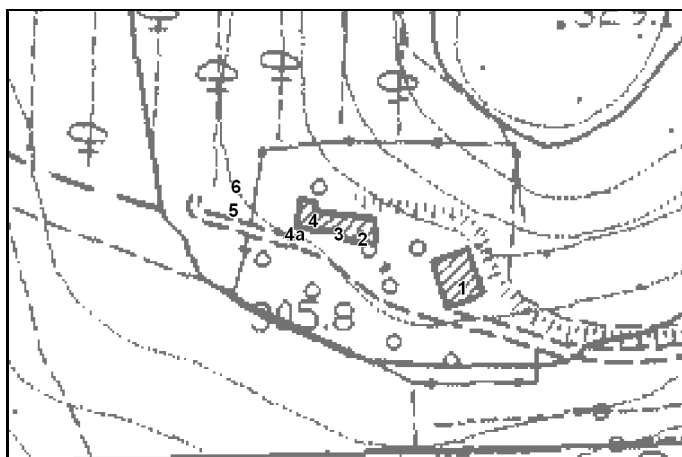
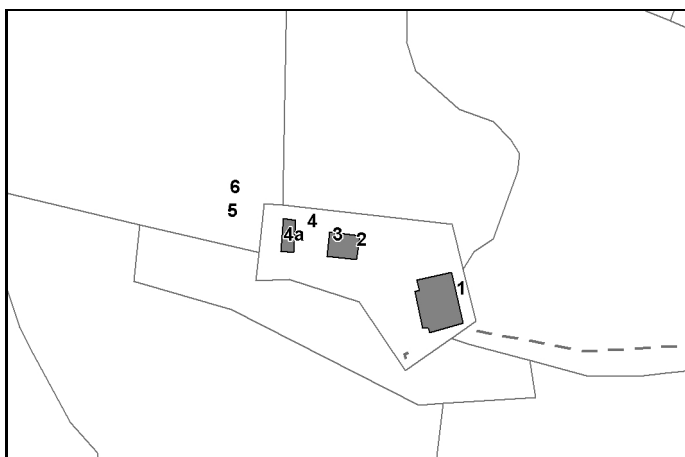




Luglio 1997

**COMUNE DI MONTERIGGIONI: ANALISI DEL PATRIMONIO EDILIZIO ESISTENTE**

ELENCO DEGLI EDIFICI DI PARTICOLARE VALORE CULTURALE ED AMBIENTALE NELLE ZONE AGRICOLE

Toponimo: **Poggioni**Isolato: **47**Oggetto: **Abitazione rurale e annessi rustici**Scheda: **6C**

Edif. N°:	<b>1</b>	F. 26 Part	<b>108</b>
Datazione:	<b>1825-1935</b>	Uso attuale:	<b>Originario</b>
Dest. d'uso:	<b>Abitazione di addetti all'agricoltura</b>		
Alterazioni Tipologiche:	<b>Introduzione servizi</b>		
Alterazioni Architettoniche Esterne:	<b>Leggere</b>		
Alterazioni Architettoniche Interne:	<b>No data</b>		
Stato di conservazione:	<b>Buono</b>		
Valore:	<b>V</b>		
<b>Edificio in pietra a sviluppo sincronico su 2p, conci angolari in pietra</b>			

Edif. N°:	<b>2</b>	F. 26 Part	<b>108</b>
Datazione:	<b>1825-1935</b>	Uso attuale:	<b>Trasformato</b>
Dest. d'uso:	<b>Altro uso</b>		
Alterazioni Tipologiche:	<b>No data</b>		
Alterazioni Architettoniche Esterne:	<b>Leggere</b>		
Alterazioni Architettoniche Interne:	<b>No data</b>		
Stato di conservazione:	<b>Buono</b>		
Valore:	<b>SV</b>		
<b>Fienile in pietra con grigliato in laterizio</b>			

Edif. N°:	<b>3</b>	F. 26 Part	<b>108</b>
Datazione:	<b>1825-1935</b>	Uso attuale:	<b>No data</b>
Dest. d'uso:	<b>No data</b>		
Alterazioni Tipologiche:	<b>No data</b>		
Alterazioni Architettoniche Esterne:	<b>No data</b>		
Alterazioni Architettoniche Interne:	<b>No data</b>		
Stato di conservazione:	<b>No data</b>		
Valore:	<b>N</b>		
<b>Tettoia in vetroresina</b>			

Edif. N°:	<b>4</b>	F. 26 Part	<b>108</b>
Datazione:	<b>1825-1935</b>	Uso attuale:	<b>Trasformato</b>
Dest. d'uso:	<b>Altro uso</b>		
Alterazioni Tipologiche:	<b>No data</b>		
Alterazioni Architettoniche Esterne:	<b>No data</b>		
Alterazioni Architettoniche Interne:	<b>No data</b>		
Stato di conservazione:	<b>Buono</b>		
Valore:	<b>V</b>		
<b>Stalla per maiali in pietra con muro di recinzione in pietra</b>			

Edif. N°:	<b>4a</b>	F. 26 Part	<b>108</b>
Datazione:	<b>1825-1935</b>	Uso attuale:	<b>No data</b>
Dest. d'uso:	<b>No data</b>		
Alterazioni Tipologiche:	<b>No data</b>		
Alterazioni Architettoniche Esterne:	<b>No data</b>		
Alterazioni Architettoniche Interne:	<b>No data</b>		
Stato di conservazione:	<b>No data</b>		
Valore:	<b>N</b>		
<b>Rimessa per mezzi agricoli</b>			

Edif. N°:	<b>5</b>	F. 26 Part	<b>59</b>
Datazione:	<b>1825-1935</b>	Uso attuale:	<b>No data</b>
Dest. d'uso:	<b>No data</b>		
Alterazioni Tipologiche:	<b>No data</b>		
Alterazioni Architettoniche Esterne:	<b>No data</b>		
Alterazioni Architettoniche Interne:	<b>No data</b>		
Stato di conservazione:	<b>No data</b>		
Valore:	<b>N</b>		
<b>Tettoia in vetroresina</b>			



Luglio 1997

## COMUNE DI MONTERIGGIONI: ANALISI DEL PATRIMONIO EDILIZIO ESISTENTE

ELENCO DEGLI EDIFICI DI PARTICOLARE VALORE CULTURALE ED AMBIENTALE NELLE ZONE AGRICOLE

Toponimo: **Poggioni**

Isolato: **47**

Oggetto: **Abitazione rurale e annessi rustici**

Scheda: **6C**

Edif. N°: **6** F. 26 Part 59  
Datazione: **1825-1935** Uso attuale: **No data**  
Dest. d'uso: **No data**  
Alterazioni Tipologiche: **No data**  
Alterazioni Architettoniche Esterne: **No data**  
Alterazioni Architettoniche Interne: **No data**  
Stato di conservazione: **No data**  
Valore: **N**  
**Tettoia in lamiera**



Luglio 1997

# COMUNE DI MONTERIGGIONI: ANALISI DEL PATRIMONIO EDILIZIO ESISTENTE

ARCHIVIO FOTOGRAFICO

Toponimo: **Poggioni**

Oggetto: **Abitazione rurale e annessi rustici**

Isolato: **47**

Scheda: **6C**



Edif. N° 1



Edif. N° 1



Edif. N° 1



Edif. N° 2



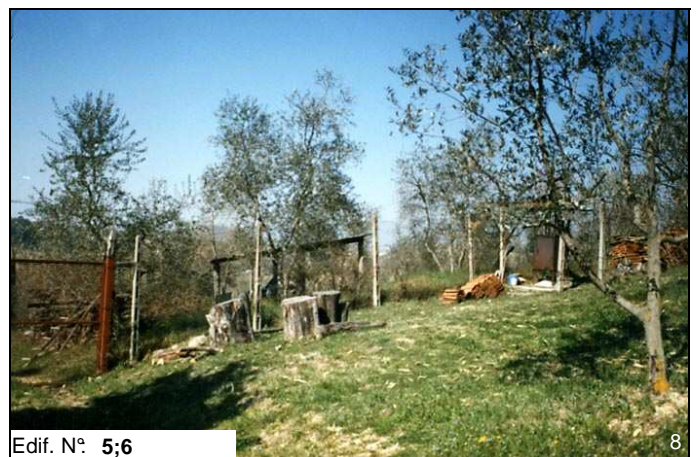
Edif. N° 2;3



Edif. N° 3;4



Edif. N° 4a



Edif. N° 5;6