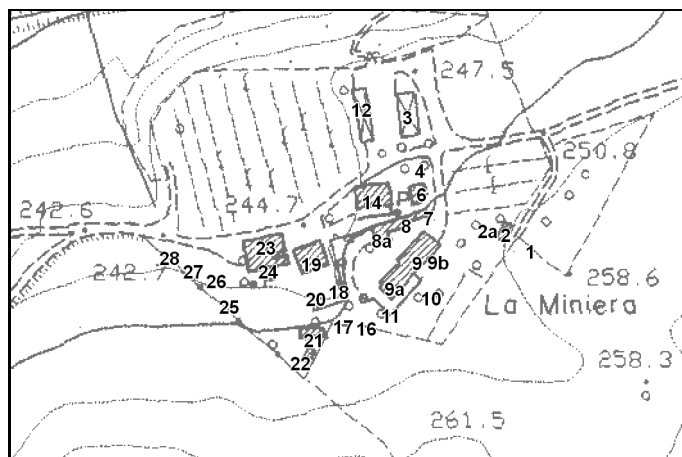
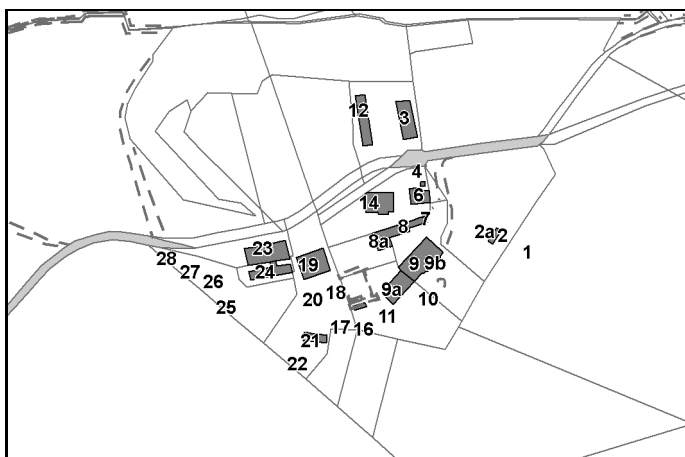




Luglio 1997

COMUNE DI MONTERIGGIONI: ANALISI DEL PATRIMONIO EDILIZIO ESISTENTE

ELENCO DEGLI EDIFICI DI PARTICOLARE VALORE CULTURALE ED AMBIENTALE NELLE ZONE AGRICOLE

Toponimo: **La Miniera**Isolato: **49**Oggetto: **Abitazione rurale e annessi rustici**Scheda: **15C**

Edif. N°: **1** F. 24 Part 140
 Datazione: **1825-1935** Uso attuale: **No data**
 Dest. d'uso: **No data**
 Alterazioni Tipologiche: **No data**
 Alterazioni Architettoniche Esterne: **No data**
 Alterazioni Architettoniche Interne: **No data**
 Stato di conservazione: **No data**
 Valore: **N**
Tettoia in lamiera per legna

Edif. N°: **2** F. 24 Part 6
 Datazione: **1825-1935** Uso attuale: **No data**
 Dest. d'uso: **No data**
 Alterazioni Tipologiche: **No data**
 Alterazioni Architettoniche Esterne: **No data**
 Alterazioni Architettoniche Interne: **No data**
 Stato di conservazione: **No data**
 Valore: **CCA**
Stalle in laterizio

Edif. N°: **2a** F. 24 Part 6
 Datazione: **1825-1935** Uso attuale: **No data**
 Dest. d'uso: **No data**
 Alterazioni Tipologiche: **No data**
 Alterazioni Architettoniche Esterne: **No data**
 Alterazioni Architettoniche Interne: **No data**
 Stato di conservazione: **No data**
 Valore: **N**
Tettoia in vetroresina adiacente a 2

Edif. N°: **3** F. 24 Part 166
 Datazione: **1825-1935** Uso attuale: **No data**
 Dest. d'uso: **No data**
 Alterazioni Tipologiche: **No data**
 Alterazioni Architettoniche Esterne: **No data**
 Alterazioni Architettoniche Interne: **No data**
 Stato di conservazione: **No data**
 Valore: **N**
Capannone in lamiera

Edif. N°: **4** F. 24 Part 162
 Datazione: **1825-1935** Uso attuale: **No data**
 Dest. d'uso: **No data**
 Alterazioni Tipologiche: **No data**
 Alterazioni Architettoniche Esterne: **No data**
 Alterazioni Architettoniche Interne: **No data**
 Stato di conservazione: **No data**
 Valore: **N**
Tettoia per contatori

Edif. N°: **5** F. 24 Part 162
 Datazione: **1825-1935** Uso attuale: **Trasformato**
 Dest. d'uso: **Altro uso**
 Alterazioni Tipologiche: **No data**
 Alterazioni Architettoniche Esterne: **Leggere**
 Alterazioni Architettoniche Interne: **No data**
 Stato di conservazione: **No data**
 Valore: **SV**
Rustico in laterizio



Luglio 1997

COMUNE DI MONTERIGGIONI: ANALISI DEL PATRIMONIO EDILIZIO ESISTENTE

ELENCO DEGLI EDIFICI DI PARTICOLARE VALORE CULTURALE ED AMBIENTALE NELLE ZONE AGRICOLE

Toponimo: **La Miniera**Isolato: **49**Oggetto: **Abitazione rurale e annessi rustici**Scheda: **15C**

Edif. N°: 6	F. 24 Part 162
Datazione: 1825-1935	Uso attuale: Trasformato
Dest. d'uso: Altro uso	
Alterazioni Tipologiche: No data	
Alterazioni Architettoniche Esterne: Leggere	
Alterazioni Architettoniche Interne: No data	
Stato di conservazione: Buono	
Valore: V	
Stalle in pietra con muro di recinzione in pietra	

Edif. N°: 7	F. 24 Part 42
Datazione: 1825-1935	Uso attuale: Originario
Dest. d'uso: Altro uso	
Alterazioni Tipologiche: No data	
Alterazioni Architettoniche Esterne: No data	
Alterazioni Architettoniche Interne: No data	
Stato di conservazione: Buono	
Valore: SV	
Pozzo in laterizio	

Edif. N°: 8	F. 24 Part 42
Datazione: 1825-1935	Uso attuale: Trasformato
Dest. d'uso: Altro uso	
Alterazioni Tipologiche: No data	
Alterazioni Architettoniche Esterne: Leggere	
Alterazioni Architettoniche Interne: No data	
Stato di conservazione: Buono	
Valore: V	
Rustico in pietra con grigliato in laterizio	

Edif. N°: 8a	F. 24 Part 42
Datazione: 1825-1935	Uso attuale: Trasformato
Dest. d'uso: Altro uso	
Alterazioni Tipologiche: No data	
Alterazioni Architettoniche Esterne: Leggere	
Alterazioni Architettoniche Interne: No data	
Stato di conservazione: Buono	
Valore: V	
Parata in pietra intonacata uso rimessa	

Edif. N°: 9	F. 24 Part 20
Datazione: 1825-1935	Uso attuale: Trasformato
Dest. d'uso: Abitazione di addetti all'agricoltura	
Alterazioni Tipologiche: No data	
Alterazioni Architettoniche Esterne: Leggere	
Alterazioni Architettoniche Interne: No data	
Stato di conservazione: Buono	
Valore: SV	
Edificio a sviluppo sincronico in laterizio su 2 p, locali di servizio al pt e unità abitativa al 1p	

Edif. N°: 9a	F. 24 Part 133
Datazione: 1825-1935	Uso attuale: No data
Dest. d'uso: Civile abitazione permanente	
Alterazioni Tipologiche: No data	
Alterazioni Architettoniche Esterne: No data	
Alterazioni Architettoniche Interne: No data	
Stato di conservazione: Buono	
Valore: CCA	
Edificio in laterizio uso civile abitazione adiacente a 9 su 1p	

Edif. N°: 9b	F. 24 Part 20
Datazione: 1825-1935	Uso attuale: No data
Dest. d'uso: No data	
Alterazioni Tipologiche: No data	
Alterazioni Architettoniche Esterne: No data	
Alterazioni Architettoniche Interne: No data	
Stato di conservazione: No data	
Valore: CCA	
Pergolato in legno	

Edif. N°: 10	F. 24 Part 132
Datazione: 1825-1935	Uso attuale: Originario
Dest. d'uso: No data	
Alterazioni Tipologiche: No data	
Alterazioni Architettoniche Esterne: No data	
Alterazioni Architettoniche Interne: No data	
Stato di conservazione: Buono	
Valore: SV	
Vasca in pietra a sezione circolare	



Luglio 1997

COMUNE DI MONTERIGGIONI: ANALISI DEL PATRIMONIO EDILIZIO ESISTENTE

ELENCO DEGLI EDIFICI DI PARTICOLARE VALORE CULTURALE ED AMBIENTALE NELLE ZONE AGRICOLE

Toponimo: **La Miniera**Isolato: **49**Oggetto: **Abitazione rurale e annessi rustici**Scheda: **15C**

Edif. N°: 11	F. 24 Part 132
Datazione: 1825-1935	Uso attuale: Originario
Dest. d'uso: No data	
Alterazioni Tipologiche: No data	
Alterazioni Architettoniche Esterne: No data	
Alterazioni Architettoniche Interne: No data	
Stato di conservazione: Buono	
Valore: CCA	
Pozzo in laterizio	

Edif. N°: 12	F. 24 Part 166
Datazione: 1825-1935	Uso attuale: No data
Dest. d'uso: No data	
Alterazioni Tipologiche: No data	
Alterazioni Architettoniche Esterne: No data	
Alterazioni Architettoniche Interne: No data	
Stato di conservazione: No data	
Valore: N	
Tettoia in lamiera uso rimessa	

Edif. N°: 13	F. 24 Part 162
Datazione: 1825-1935	Uso attuale: Originario
Dest. d'uso: No data	
Alterazioni Tipologiche: No data	
Alterazioni Architettoniche Esterne: No data	
Alterazioni Architettoniche Interne: No data	
Stato di conservazione: Buono	
Valore: CCA	
Pozzo in laterizio	

Edif. N°: 14	F. 24 Part 162
Datazione: 1825-1935	Uso attuale: Trasformato
Dest. d'uso: rustico trasformato in civile abitazione permanente	
Alterazioni Tipologiche: No data	
Alterazioni Architettoniche Esterne: Gravi	
Alterazioni Architettoniche Interne: No data	
Stato di conservazione: Buono	
Valore: SV	
Rustico di pendio in pietra su 2 p uso civile abitazione	

Edif. N°: 15	F. 24 Part 132
Datazione: 1825-1935	Uso attuale: No data
Dest. d'uso: Rustico	
Alterazioni Tipologiche: No data	
Alterazioni Architettoniche Esterne: No data	
Alterazioni Architettoniche Interne: No data	
Stato di conservazione: Buono	
Valore: CCA	
Rustico di pendio in laterizio di recente fattura	

Edif. N°: 16	F. 24 Part 132
Datazione: 1825-1935	Uso attuale: No data
Dest. d'uso: No data	
Alterazioni Tipologiche: No data	
Alterazioni Architettoniche Esterne: No data	
Alterazioni Architettoniche Interne: No data	
Stato di conservazione: No data	
Valore: N	
Rustico in mattoni di cemento	

Edif. N°: 17	F. 24 Part 16
Datazione: 1825-1935	Uso attuale: No data
Dest. d'uso: No data	
Alterazioni Tipologiche: No data	
Alterazioni Architettoniche Esterne: No data	
Alterazioni Architettoniche Interne: No data	
Stato di conservazione: No data	
Valore: N	
Baracche in lamiera	

Edif. N°: 18	F. 24 Part 16
Datazione: 1825-1935	Uso attuale: No data
Dest. d'uso: No data	
Alterazioni Tipologiche: No data	
Alterazioni Architettoniche Esterne: No data	
Alterazioni Architettoniche Interne: No data	
Stato di conservazione: No data	
Valore: CCA	
Tettoia in legno e cannicciate	



Luglio 1997

COMUNE DI MONTERIGGIONI: ANALISI DEL PATRIMONIO EDILIZIO ESISTENTE

ELENCO DEGLI EDIFICI DI PARTICOLARE VALORE CULTURALE ED AMBIENTALE NELLE ZONE AGRICOLE

Toponimo: **La Miniera**

Isolato: **49**

Oggetto: **Abitazione rurale e annessi rustici**

Scheda: **15C**

Edif. N°: 19	F. 24 Part 16
Datazione: 1825-1935	Uso attuale: Trasformato
Dest. d'uso: Civile abitazione permanente	
Alterazioni Tipologiche: No data	
Alterazioni Architettoniche Esterne: No data	
Alterazioni Architettoniche Interne: No data	
Stato di conservazione: Buono	
Valore: V	
Edificio a sviluppo diacronico in pietra con torre colombaia centrale su 2p. Al pt servizi, al 1p una unità abitativa	

Edif. N°: 20	F. 24 Part 16
Datazione: 1825-1935	Uso attuale: No data
Dest. d'uso: No data	
Alterazioni Tipologiche: No data	
Alterazioni Architettoniche Esterne: No data	
Alterazioni Architettoniche Interne: No data	
Stato di conservazione: No data	
Valore: CCA	
Pozzo in laterizio	

Edif. N°: 21	F. 24 Part 16
Datazione: 1825-1935	Uso attuale: Trasformato
Dest. d'uso: Altro uso	
Alterazioni Tipologiche: No data	
Alterazioni Architettoniche Esterne: Leggere	
Alterazioni Architettoniche Interne: No data	
Stato di conservazione: Medio	
Valore: V	
Fienile in pietra e grigliato in laterizio	

Edif. N°: 22	F. 24 Part 16
Datazione: 1825-1935	Uso attuale: Trasformato
Dest. d'uso: Altro uso	
Alterazioni Tipologiche: No data	
Alterazioni Architettoniche Esterne: Leggere	
Alterazioni Architettoniche Interne: No data	
Stato di conservazione: Medio	
Valore: V	
Rustico di pendio in pietra	

Edif. N°: 23	F. 24 Part 151
Datazione: 1825-1935	Uso attuale: Originario
Dest. d'uso: No data	
Alterazioni Tipologiche: No data	
Alterazioni Architettoniche Esterne: No data	
Alterazioni Architettoniche Interne: No data	
Stato di conservazione: Buono	
Valore: CCA	
Rimessa in laterizio	

Edif. N°: 24	F. 24 Part 14
Datazione: 1825-1935	Uso attuale: Trasformato
Dest. d'uso: Civile abitazione permanente	
Alterazioni Tipologiche: No data	
Alterazioni Architettoniche Esterne: Gravi	
Alterazioni Architettoniche Interne: No data	
Stato di conservazione: Buono	
Valore: CCA	
Edificio in pietra intonacata adiacente a 23 su 2p, uso civile abitazione	

Edif. N°: 25	F. 24 Part 15
Datazione: 1825-1935	Uso attuale: No data
Dest. d'uso: No data	
Alterazioni Tipologiche: No data	
Alterazioni Architettoniche Esterne: No data	
Alterazioni Architettoniche Interne: No data	
Stato di conservazione: No data	
Valore: N	
Baracca in lamiera	

Edif. N°: 26	F. 24 Part 15
Datazione: 1825-1935	Uso attuale: No data
Dest. d'uso: No data	
Alterazioni Tipologiche: No data	
Alterazioni Architettoniche Esterne: No data	
Alterazioni Architettoniche Interne: No data	
Stato di conservazione: No data	
Valore: CCA	
Pozzo in laterizio	



Luglio 1997

COMUNE DI MONTERIGGIONI: ANALISI DEL PATRIMONIO EDILIZIO ESISTENTE

ELENCO DEGLI EDIFICI DI PARTICOLARE VALORE CULTURALE ED AMBIENTALE NELLE ZONE AGRICOLE

Toponimo: **La Miniera**

Isolato: **49**

Oggetto: **Abitazione rurale e annessi rustici**

Scheda: **15C**

Edif. N°: 27	F. 24 Part 15
Datazione: 1825-1935	Uso attuale: No data
Dest. d'uso: No data	
Alterazioni Tipologiche: No data	
Alterazioni Architettoniche Esterne: No data	
Alterazioni Architettoniche Interne: No data	
Stato di conservazione: No data	
Valore: N	
Baracca in lamiera	

Edif. N°: 28	F. 24 Part 15
Datazione: 1825-1935	Uso attuale: No data
Dest. d'uso: No data	
Alterazioni Tipologiche: No data	
Alterazioni Architettoniche Esterne: No data	
Alterazioni Architettoniche Interne: No data	
Stato di conservazione: No data	
Valore: N	
Box in lamiera	



Luglio 1997

COMUNE DI MONTERIGGIONI: ANALISI DEL PATRIMONIO EDILIZIO ESISTENTE

ARCHIVIO FOTOGRAFICO

Toponimo: **La Miniera**

Oggetto: **Abitazione rurale e annessi rustici**

Isolato: **49**

Scheda: **15C**



Edif. N° 1;2

1



Edif. N° 2;2a

2



Edif. N° 3

3



Edif. N° 6

4



Edif. N° 14

5



Edif. N° 8;8a;13

6



Edif. N° 8;8a

7



Edif. N° 8a

8



Luglio 1997

COMUNE DI MONTERIGGIONI: ANALISI DEL PATRIMONIO EDILIZIO ESISTENTE

ARCHIVIO FOTOGRAFICO

Toponimo: **La Miniera**

Oggetto: **Abitazione rurale e annessi rustici**

Isolato: **49**

Scheda: **15C**



Edif. N° **7;8;9**

9



Edif. N° **9;9a**

10



Edif. N° **9;9a;9b**

11



Edif. N° **10;11**

12



Edif. N° **16;17**

13



Edif. N° **15**

14



Edif. N° **6;8**

15



Edif. N° **4;5;6**

16



COMUNE DI MONTERIGGIONI: ANALISI DEL PATRIMONIO EDILIZIO ESISTENTE

ARCHIVIO FOTOGRAFICO

Toponimo: **La Miniera**

Isolato: **49**

Oggetto: **Abitazione rurale e annessi rustici**

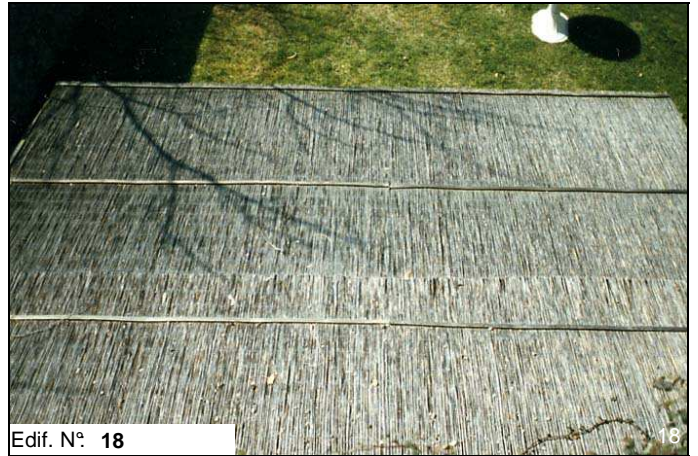
Scheda: **15C**

Luglio 1997



Edif. N° 15

17



Edif. N° 18

18



Edif. N° 19

19



Edif. N° 20

20



Edif. N° 19;23;28

21



Edif. N° 23;24

22



Edif. N° 23

23



Edif. N° 28

24



Luglio 1997

COMUNE DI MONTERIGGIONI: ANALISI DEL PATRIMONIO EDILIZIO ESISTENTE

ARCHIVIO FOTOGRAFICO

Toponimo: **La Miniera**

Isolato: **49**

Oggetto: **Abitazione rurale e annessi rustici**

Scheda: **15C**



Edif. N° 24

25



Edif. N° 25;27

26



Edif. N° 21

27



Edif. N° 21

28



Edif. N° 12

29



Edif. N° 3;12

30