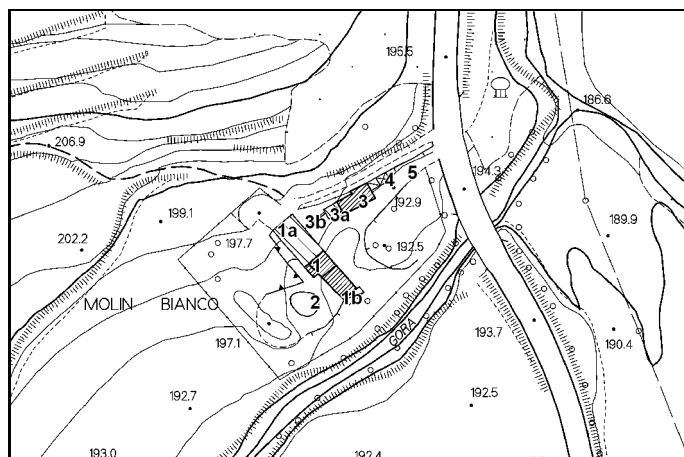




Luglio 1997

COMUNE DI MONTERIGGIONI: ANALISI DEL PATRIMONIO EDILIZIO ESISTENTE

ELENCO DEGLI EDIFICI DI PARTICOLARE VALORE ARCHITETTONICO ED AMBIENTALE

Toponimo: **Molino Bianco**Isolato: **4**Oggetto: **Molino e annessi**Scheda: **27E**

Edif. N°: **1** F. 5 Part 35
 Datazione: **Presente al 1825** Uso attuale: **Trasformato**
 N°piani: **No data** N°Unità Funz: **No data**
 Alterazioni Tipologiche: **Restauro senza alterazioni**
 Alterazioni Architettoniche Esterne: **Assenti**
 Alterazioni Architettoniche Interne: **Leggere**
 Stato di conservazione: **Buono**
 Valore: **RV**

Edificio in pietra a sviluppo diacronico su tre piani, intonacato, conserva al suo interno parti di impianto dell'antico mulino

Edif. N°: **1a** F. 5 Part 35
 Datazione: **Presente al 1825** Uso attuale: **Trasformato**
 N°piani: **No data** N°Unità Funz: **No data**
 Alterazioni Tipologiche: **No data**
 Alterazioni Architettoniche Esterne: **Assenti**
 Alterazioni Architettoniche Interne: **No data**
 Stato di conservazione: **Buono**
 Valore: **RV**

Fienile di pendio in pietra e grigliato in laterizio, con anteposta a monte parata in pietra con porta di accesso ad arco

Edif. N°: **1b** F. 5 Part 35
 Datazione: **Presente al 1825** Uso attuale: **Trasformato**
 N°piani: **No data** N°Unità Funz: **No data**
 Alterazioni Tipologiche: **No data**
 Alterazioni Architettoniche Esterne: **Assenti**
 Alterazioni Architettoniche Interne: **No data**
 Stato di conservazione: **Buono**
 Valore: **V**

Corpo giustapposto in pietra intonacata adiacente a 1, su un piano, ora uso lavanderia

Edif. N°: **2** F. 5 Part 35
 Datazione: **Presente al 1825** Uso attuale: **Trasformato**
 N°piani: **No data** N°Unità Funz: **No data**
 Alterazioni Tipologiche: **No data**
 Alterazioni Architettoniche Esterne: **Assenti**
 Alterazioni Architettoniche Interne: **No data**
 Stato di conservazione: **No data**
 Valore: **V**

Parti murarie del bottaccio in pietra, dove ora ha sede la piscina

Edif. N°: **3** F. 5 Part 35
 Datazione: **Presente al 1825** Uso attuale: **Trasformato**
 N°piani: **No data** N°Unità Funz: **No data**
 Alterazioni Tipologiche: **No data**
 Alterazioni Architettoniche Esterne: **Assenti**
 Alterazioni Architettoniche Interne: **No data**
 Stato di conservazione: **Buono**
 Valore: **V**

Edificio di pendio in pietra intonacata, su tre piani

Edif. N°: **3a** F. 5 Part 35
 Datazione: **Presente al 1825** Uso attuale: **Trasformato**
 N°piani: **No data** N°Unità Funz: **No data**
 Alterazioni Tipologiche: **No data**
 Alterazioni Architettoniche Esterne: **Assenti**
 Alterazioni Architettoniche Interne: **No data**
 Stato di conservazione: **Buono**
 Valore: **V**

Rustico di pendio in pietra con grigliato in laterizio



Luglio 1997

COMUNE DI MONTERIGGIONI: ANALISI DEL PATRIMONIO EDILIZIO ESISTENTE

ELENCO DEGLI EDIFICI DI PARTICOLARE VALORE ARCHITETTONICO ED AMBIENTALE

Toponimo: **Molino Bianco**

Isolato: **4**

Oggetto: **Molino e annessi**

Scheda: **27E**

Edif. N°: **3b** F. 5 Part 35
Datazione: **Presente al 1825** Uso attuale: **No data**
N° piani: **No data** N° Unità Funz: **No data**
Alterazioni Tipologiche: **No data**
Alterazioni Architettoniche Esterne: **Assenti**
Alterazioni Architettoniche Interne: **No data**
Stato di conservazione: **Buono**
Valore: **V**
Muro di contenimento in pietra con doppia arcata a spessore

Edif. N°: **4** F. 5 Part 35
Datazione: **Presente al 1825** Uso attuale: **No data**
N° piani: **No data** N° Unità Funz: **No data**
Alterazioni Tipologiche: **No data**
Alterazioni Architettoniche Esterne: **Assenti**
Alterazioni Architettoniche Interne: **No data**
Stato di conservazione: **No data**
Valore: **CCA**
Tettoia con struttura portante in legno e copertura a coppi, uso rimessa

Edif. N°: **5** F. 5 Part 35
Datazione: **Presente al 1825** Uso attuale: **No data**
N° piani: **No data** N° Unità Funz: **No data**
Alterazioni Tipologiche: **No data**
Alterazioni Architettoniche Esterne: **Assenti**
Alterazioni Architettoniche Interne: **No data**
Stato di conservazione: **No data**
Valore: **SV**
Pozzo in laterizio



Luglio 1997

COMUNE DI MONTERIGGIONI: ANALISI DEL PATRIMONIO EDILIZIO ESISTENTE

ARCHIVIO FOTOGRAFICO

Toponimo: **Molino Bianco**

Isolato: **4**

Oggetto: **Mulino e annessi**

Scheda: **27E**



Edif. N° 2



Edif. N° 4;5