



Luglio 1997

# COMUNE DI MONTERIGGIONI: ANALISI DEL PATRIMONIO EDILIZIO ESISTENTE

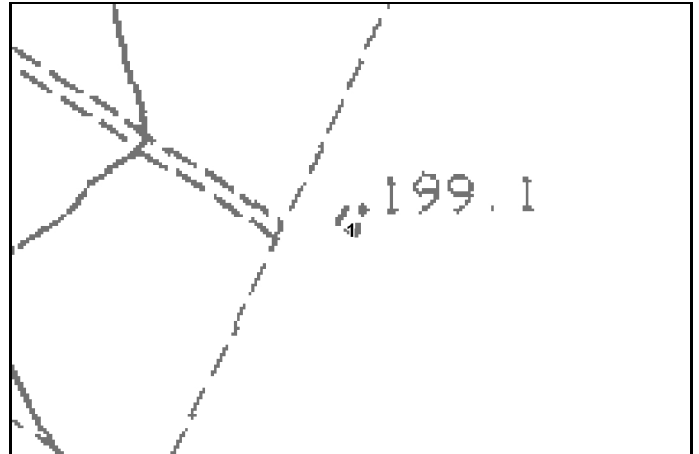
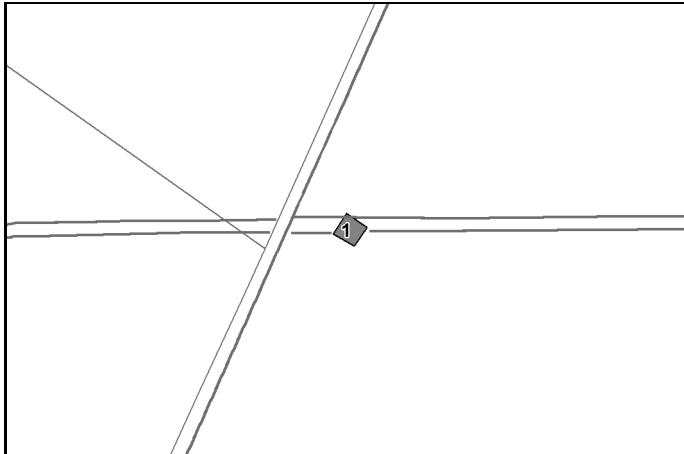
ELENCO DEGLI EDIFICI DI PARTICOLARE VALORE ARCHITETTONICO ED AMBIENTALE

Toponimo: **No data**

Isolato: **5**

Oggetto: **No data**

Scheda: **46E**



Edif. N° **1** F. 13 Part 24  
Datazione: **Presente al 1825** Uso attuale: **Inutilizzato**  
N° piani: **No data** N° Unità Funz: **No data**  
Alterazioni Tipologiche: **No data**  
Alterazioni Architettoniche Esterne: **Assenti**  
Alterazioni Architettoniche Interne: **Assenti**  
Stato di conservazione: **Pessimo**  
Valore: **V**

**Manufatto monocellulare, 2p visibili in muratura di pietrame, angolari in laterizio e conci di pietra. Ingresso a arco in mattoni e bifora in mattoni con colonna centrale quadrata fronte S. Fronte N apertura con nicchia a arco ribassato in laterizio**



Luglio 1997

# COMUNE DI MONTERIGGIONI: ANALISI DEL PATRIMONIO EDILIZIO ESISTENTE

ARCHIVIO FOTOGRAFICO

Toponimo: **No data**

Oggetto: **No data**

Isolato: **5**

Scheda: **46E**



Edif. N° **pan.**

1



Edif. N° **1**

2



Edif. N° **1**

3



Edif. N° **1**

4



Edif. N° **1**

5