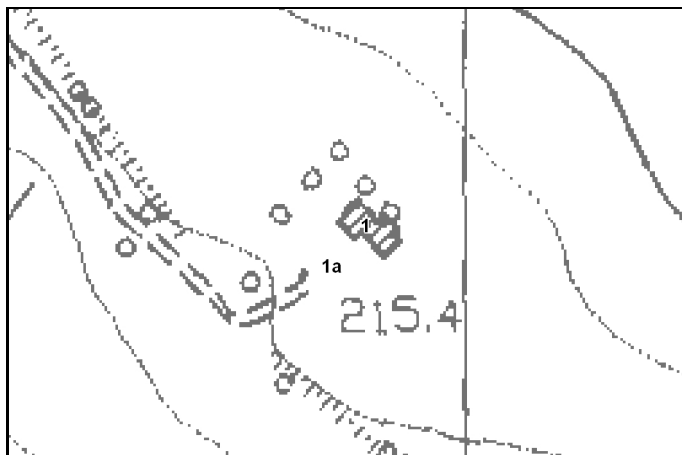
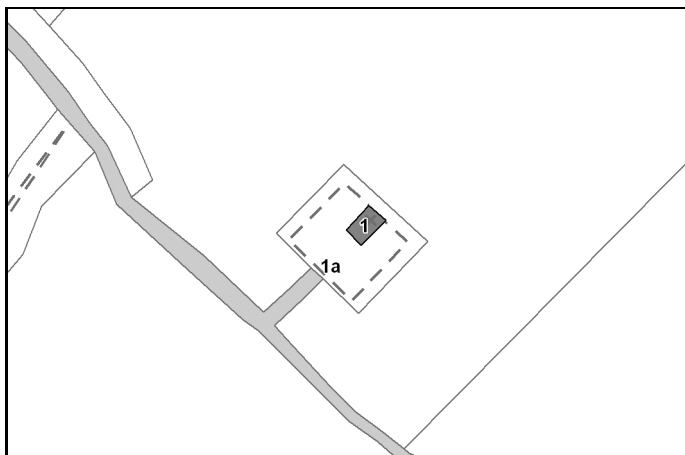




Luglio 1997

COMUNE DI MONTERIGGIONI: ANALISI DEL PATRIMONIO EDILIZIO ESISTENTE

ELENCO DEGLI EDIFICI DI PARTICOLARE VALORE ARCHITETTONICO ED AMBIENTALE

Toponimo: **Cimitero di Pieve a Castello**Isolato: **11**Oggetto: **Cimitero**Scheda: **5E**

Edif. N°: **1** F. 33 Part c
 Datazione: **Presente al 1825** Uso attuale: **No data**
 N°piani: **No data** N°Unità Funz: **No data**
 Alterazioni Tipologiche: **No data**
 Alterazioni Architettoniche Esterne: **Leggere**
 Alterazioni Architettoniche Interne: **No data**
 Stato di conservazione: **Buono**
 Valore: **RV**

Camposanto di impianto a forma quadrata, recintato da muro in pietrame con cappella originaria lato NE, 1p, laterizio intonacato con occhio circolare sovrastante la porta di ingresso. Copertura a capanna

Edif. N°: **1a** F. 33 Part c
 Datazione: **Presente al 1825** Uso attuale: **No data**
 N°piani: **No data** N°Unità Funz: **No data**
 Alterazioni Tipologiche: **No data**
 Alterazioni Architettoniche Esterne: **Leggere**
 Alterazioni Architettoniche Interne: **No data**
 Stato di conservazione: **Buono**
 Valore: **RV**

Cappella privata giustapposta a SE, con corpo centrale a doppia altezza e portico antistante a 3 campate



Luglio 1997

COMUNE DI MONTERIGGIONI: ANALISI DEL PATRIMONIO EDILIZIO ESISTENTE

ARCHIVIO FOTOGRAFICO

Toponimo: **Cimitero di Pieve a Castello**

Isolato: **11**

Oggetto: **Cimitero**

Scheda: **5E**



Edif. N° 1

1



Edif. N° 1;1a

2



Edif. N° 1;1a

3