



COMUNE DI MONTERIGGIONI: ANALISI DEL PATRIMONIO EDILIZIO ESISTENTE

ELENCO DEGLI EDIFICI DI PARTICOLARE VALORE ARCHITETTONICO ED AMBIENTALE

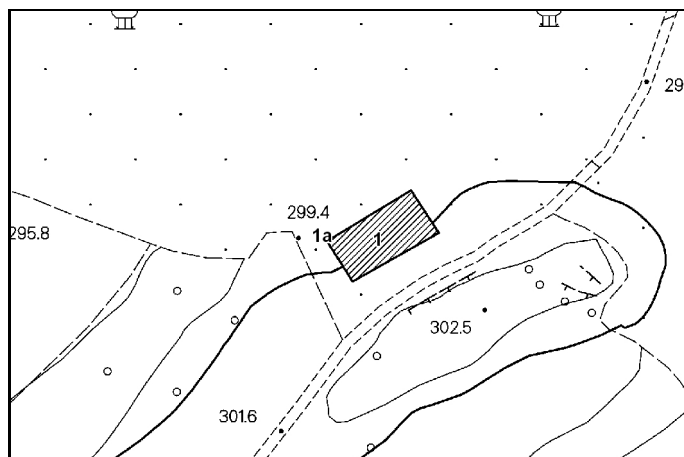
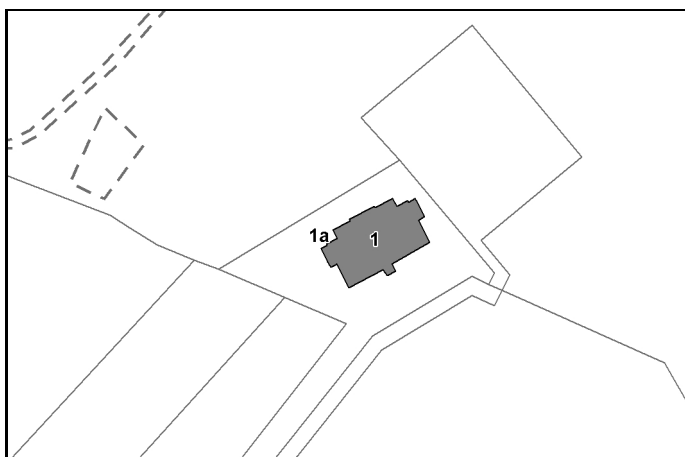
Toponimo: **Montebuono**

Isolato: **20**

Oggetto: **Scuola**

Scheda: **29E**

Luglio 1997



Edif. N°: **1** F. 110 Part 16
 Datazione: **1825-1935** Uso attuale: **Inutilizzato**
 N° piani: **No data** N° Unità Funz: **No data**
 Alterazioni Tipologiche: **Assenti**
 Alterazioni Architettoniche Esterne: **Assenti**
 Alterazioni Architettoniche Interne: **No data**
 Stato di conservazione: **Buono**
 Valore: **V**
Edificio scolastico, a 2 p. con seminterrato, sincronico, con facciata a disegno geometrico, aperture con mostre in mattoni e ricorsi orizzontali lungo i fronti in mattoni. In muratura intonacata con copertura a padiglione in parte crollata

Edif. N°: **1a** F. 110 Part 16
 Datazione: **No data** Uso attuale: **Inutilizzato**
 N° piani: **No data** N° Unità Funz: **No data**
 Alterazioni Tipologiche: **Assenti**
 Alterazioni Architettoniche Esterne: **Assenti**
 Alterazioni Architettoniche Interne: **No data**
 Stato di conservazione: **Buono**
 Valore: **CCA**
Annesso in muratura giustapposto sul fronte posteriore ad 1p.



Luglio 1997

COMUNE DI MONTERIGGIONI: ANALISI DEL PATRIMONIO EDILIZIO ESISTENTE

ARCHIVIO FOTOGRAFICO

Toponimo: **Montebuono**

Oggetto: **Scuola**

Isolato: **20**

Scheda: **29E**



Edif. N° 1

1



Edif. N° 1

2



Edif. N° 1;1a

3



Edif. N° 1

4