



COMUNE DI MONTERIGGIONI: ANALISI DEL PATRIMONIO EDILIZIO ESISTENTE

ELENCO DEGLI EDIFICI DI PARTICOLARE VALORE ARCHITETTONICO ED AMBIENTALE

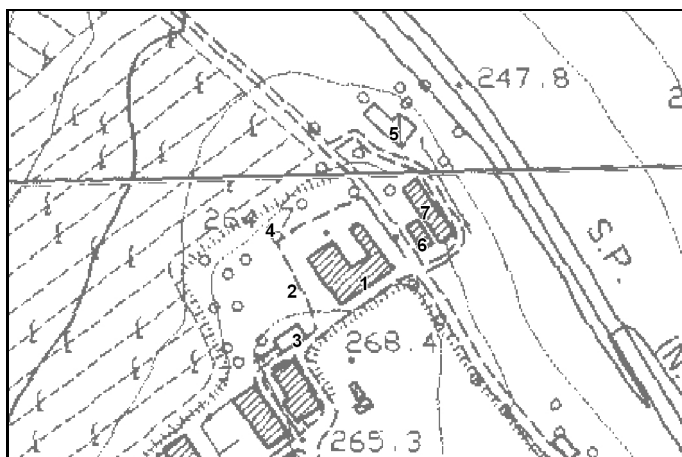
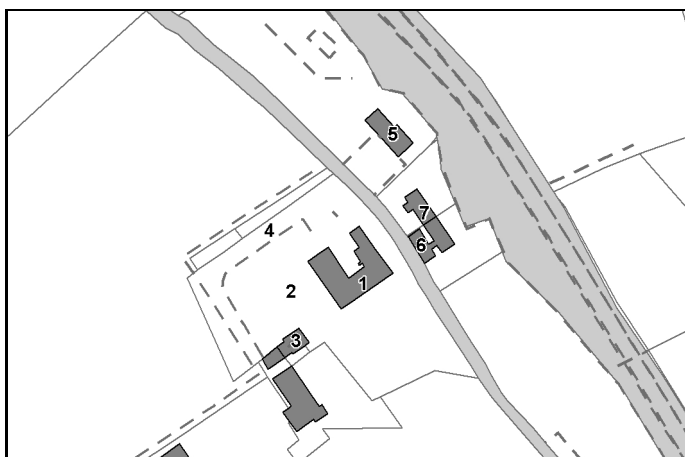
Toponimo: **La Muraglia**

Isolato: **32**

Oggetto: **Casa padronale / fattoria**

Scheda: **5E**

Luglio 1997



Edif. N°: **1** F. 82 Part 9
 Datazione: **Presente al 1825** Uso attuale: **Trasformato**
 N°piani: **No data** N°Unità Funz: **No data**
 Alterazioni Tipologiche: **Frazionamento in più alloggi**
 Alterazioni Architettoniche Esterne: **Gravi**
 Alterazioni Architettoniche Interne: **Gravi**
 Stato di conservazione: **Buono**
 Valore: **V**

Villa/fattoria, interamente ristruttur. a 3 civ.abit., al 1825 con corte interna, attual.a C, in seguito a demoliz.parciale dei fronti NO e NE. Ristrutt.del corpo a NE mediante aggiunta di copertura a terrazzo. Cornice sagomata marcadavanzale

Edif. N°: **2** F. 82 Part 9
 Datazione: **No data** Uso attuale: **No data**
 N°piani: **No data** N°Unità Funz: **No data**
 Alterazioni Tipologiche: **Assenti**
 Alterazioni Architettoniche Esterne: **Gravi**
 Alterazioni Architettoniche Interne: **No data**
 Stato di conservazione: **Buono**
 Valore: **V**

Pozzo di forma circolare in mattoni, con cornice in pietra, coperto da tettoia su pilastri in mattoni

Edif. N°: **3** F. 82 Part 11
 Datazione: **No data** Uso attuale: **Originario**
 N°piani: **No data** N°Unità Funz: **No data**
 Alterazioni Tipologiche: **Assenti**
 Alterazioni Architettoniche Esterne: **No data**
 Alterazioni Architettoniche Interne: **No data**
 Stato di conservazione: **Buono**
 Valore: **RV**

Cappella, 1 navata, fronte princ. con trabeazione a disegno geom in pietra, impostata su paraste in mattoni e sormontata da timpano triangolare sagomato

Edif. N°: **4** F. 82 Part 9
 Datazione: **No data** Uso attuale: **No data**
 N°piani: **No data** N°Unità Funz: **No data**
 Alterazioni Tipologiche: **Assenti**
 Alterazioni Architettoniche Esterne: **No data**
 Alterazioni Architettoniche Interne: **No data**
 Stato di conservazione: **Buono**
 Valore: **N**

Tettoia in legno e lamiera aduso rimessa autoveicoli

Edif. N°: **5** F. 82 Part 116
 Datazione: **No data** Uso attuale: **Inutilizzato**
 N°piani: **No data** N°Unità Funz: **No data**
 Alterazioni Tipologiche: **Assenti**
 Alterazioni Architettoniche Esterne: **Leggere**
 Alterazioni Architettoniche Interne: **No data**
 Stato di conservazione: **Medio**
 Valore: **V**

Fienile/stalla di pendio con parata in angolo NE, volume allungato, rasapietra, con aperture in grigliato di laterizio lungo i fronti

Edif. N°: **6** F. 82 Part 131
 Datazione: **No data** Uso attuale: **Originario**
 N°piani: **No data** N°Unità Funz: **No data**
 Alterazioni Tipologiche: **Assenti**
 Alterazioni Architettoniche Esterne: **No data**
 Alterazioni Architettoniche Interne: **No data**
 Stato di conservazione: **Buono**
 Valore: **SV**

Annesso a 1 p, parzialmente interrato, in muratura intonacata con copertura a capanna, di pertinenza del n°7



Luglio 1997

COMUNE DI MONTERIGGIONI: ANALISI DEL PATRIMONIO EDILIZIO ESISTENTE

ELENCO DEGLI EDIFICI DI PARTICOLARE VALORE ARCHITETTONICO ED AMBIENTALE

Toponimo: **La Muraglia**

Isolato: **32**

Oggetto: **Casa padronale / fattoria**

Scheda: **5E**

Edif. N°: **7** F. **82** Part **130**
Datazione: **No data** Uso attuale: **Originario**
N° piani: **No data** N° Unità Funz: **No data**
Alterazioni Tipologiche: **Assenti**
Alterazioni Architettoniche Esterne: **No data**
Alterazioni Architettoniche Interne: **No data**
Stato di conservazione: **Buono**
Valore: **SV**
Cantina a 1p, volume allungato, in muratura intonacata, con copertura a capanna



Luglio 1997

COMUNE DI MONTERIGGIONI: ANALISI DEL PATRIMONIO EDILIZIO ESISTENTE

ARCHIVIO FOTOGRAFICO

Toponimo: **La Muraglia**

Oggetto: **Casa padronale / fattoria**

Isolato: **32**

Scheda: **5E**



Edif. N° pan.

1



Edif. N° 1

2



Edif. N° 1

3



Edif. N° 1;4

4



Edif. N° 3

5



Edif. N° 1;2

6



Edif. N° 5

7



Edif. N° 7;6

8