



Luglio 1997

# COMUNE DI MONTERIGGIONI: ANALISI DEL PATRIMONIO EDILIZIO ESISTENTE

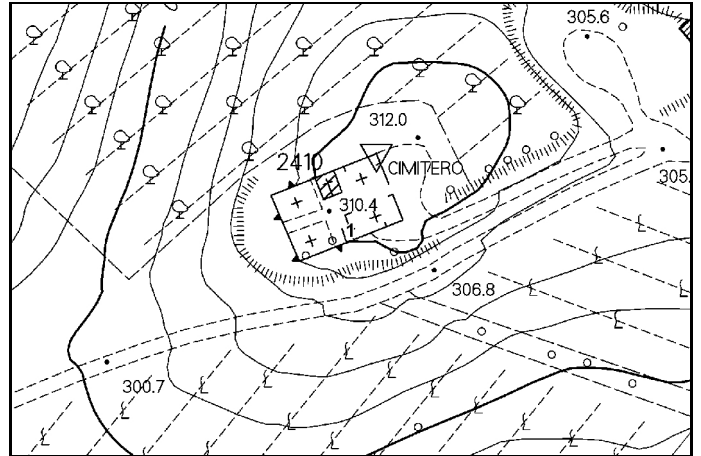
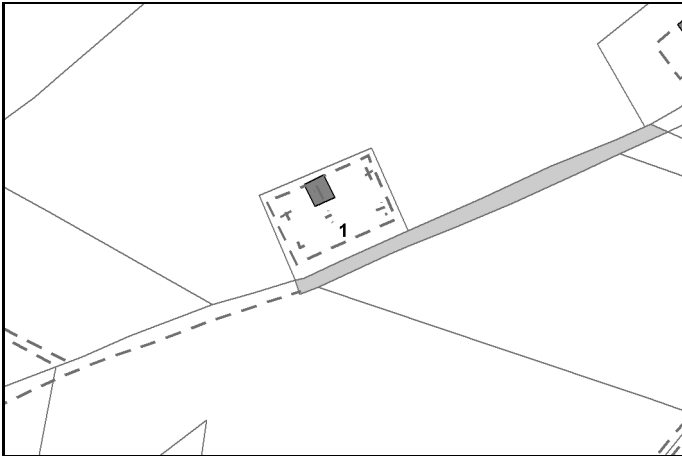
ELENCO DEGLI EDIFICI DI PARTICOLARE VALORE ARCHITETTONICO ED AMBIENTALE

Toponimo: **Basciano**

Isolato: **45**

Oggetto: **Cimitero**

Scheda: **3E**



Edif. N°: **1** F. 56 Part A  
Datazione: **1825-1935** Uso attuale: **Originario**  
N° piani: **No data** N° Unità Funz: **No data**  
Alterazioni Tipologiche: **No data**  
Alterazioni Architettoniche Esterne: **Gravi**  
Alterazioni Architettoniche Interne: **No data**  
Stato di conservazione: **Buono**  
Valore: **V**

**Camposanto a pianta rettangolare, recintato da muro con finitura rasapietra, cappella, centrale sul lato NO, muratura intonacata e copertura a capanna**



Luglio 1997

# COMUNE DI MONTERIGGIONI: ANALISI DEL PATRIMONIO EDILIZIO ESISTENTE

ARCHIVIO FOTOGRAFICO

Toponimo: **Basciano**

Oggetto: **Cimitero**

Isolato: **45**

Scheda: **3E**



Edif. N° 1

1



Edif. N° 1

2