



COMUNE DI MONTERIGGIONI: ANALISI DEL PATRIMONIO EDILIZIO ESISTENTE

ELENCO DEGLI EDIFICI DI PARTICOLARE VALORE ARCHITETTONICO ED AMBIENTALE

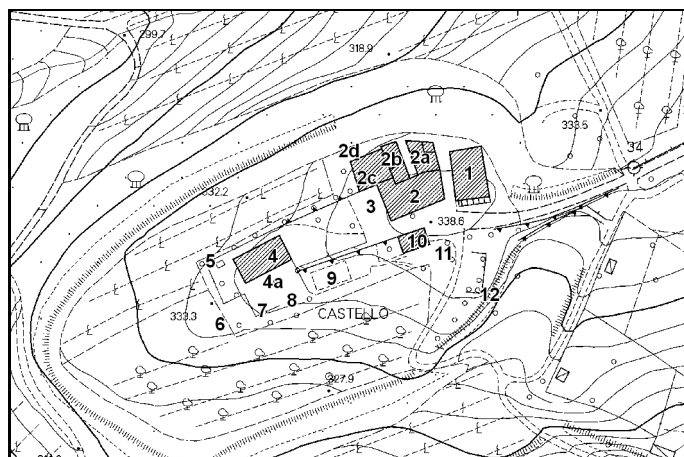
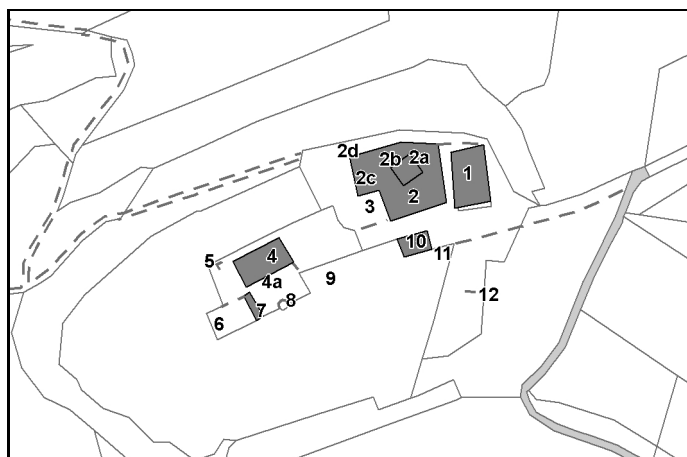
Toponimo: **Castello di Quercegrossa**

Isolato: **47**

Oggetto: **Casa padronale con casa colonica**

Scheda: **9E**

Luglio 1997



Edif. N°: **1** F. 28 Part 29
 Datazione: **Presente al 1825** Uso attuale: **Trasformato**
 N°piani: **No data** N°Unità Funz: **No data**
 Alterazioni Tipologiche: **Frazionamento in più alloggi**
 Alterazioni Architettoniche Esterne: **Assenti**
 Alterazioni Architettoniche Interne: **No data**
 Stato di conservazione: **Buono**
 Valore: **RV**
Edificio con nucleo monocellulare a torre a sviluppo diacronico in pietra su 2/3p con scala di accesso in pietra al 1p che presenta una loggia. Conci angolari in pietra e finestre ad arco ribassato

Edif. N°: **2** F. 28 Part 27
 Datazione: **Presente al 1825** Uso attuale: **No data**
 N°piani: **No data** N°Unità Funz: **No data**
 Alterazioni Tipologiche: **Frazionamento in più alloggi**
 Alterazioni Architettoniche Esterne: **Assenti**
 Alterazioni Architettoniche Interne: **No data**
 Stato di conservazione: **Buono**
 Valore: **RV**
Edificio in pietra a sviluppo diacronico su 2p, presenta conci angolari in pietra e mostre in laterizio alle finestre

Edif. N°: **2a** F. 28 Part 27
 Datazione: **Presente al 1825** Uso attuale: **Trasformato**
 N°piani: **No data** N°Unità Funz: **No data**
 Alterazioni Tipologiche: **Ristrutturazione distributiva**
 Alterazioni Architettoniche Esterne: **Assenti**
 Alterazioni Architettoniche Interne: **No data**
 Stato di conservazione: **Buono**
 Valore: **RV**
Rustico in pietra adiacente a 2 con parata sorretta da struttura in laterizio che conduce alla corte interna lastricata in laterizio di recente fattura. E' stato trasformato in residenza

Edif. N°: **2b** F. 28 Part 27
 Datazione: **Presente al 1825** Uso attuale: **Trasformato**
 N°piani: **No data** N°Unità Funz: **No data**
 Alterazioni Tipologiche: **Ristrutturazione distributiva**
 Alterazioni Architettoniche Esterne: **Leggere**
 Alterazioni Architettoniche Interne: **No data**
 Stato di conservazione: **Buono**
 Valore: **V**
Rustico in pietra adiacente a 2 trasformato in residenza

Edif. N°: **2c** F. 28 Part 27
 Datazione: **Presente al 1825** Uso attuale: **No data**
 N°piani: **No data** N°Unità Funz: **No data**
 Alterazioni Tipologiche: **No data**
 Alterazioni Architettoniche Esterne: **Assenti**
 Alterazioni Architettoniche Interne: **No data**
 Stato di conservazione: **Buono**
 Valore: **CCA**
Ampliamento in laterizio parzialmente intonacato adibito a rimessa

Edif. N°: **2d** F. 28 Part 28
 Datazione: **Presente al 1825** Uso attuale: **No data**
 N°piani: **No data** N°Unità Funz: **No data**
 Alterazioni Tipologiche: **No data**
 Alterazioni Architettoniche Esterne: **Assenti**
 Alterazioni Architettoniche Interne: **No data**
 Stato di conservazione: **No data**
 Valore: **N**
Tettoia in lamiera



Luglio 1997

COMUNE DI MONTERIGGIONI: ANALISI DEL PATRIMONIO EDILIZIO ESISTENTE

ELENCO DEGLI EDIFICI DI PARTICOLARE VALORE ARCHITETTONICO ED AMBIENTALE

Toponimo: **Castello di Quercegrossa**Isolato: **47**Oggetto: **Casa padronale con casa colonica**Scheda: **9E**

Edif. N°: 3	F. 28 Part 28
Datazione: Presente al 1825	Uso attuale: No data
N° piani: No data	N° Unità Funz: No data
Alterazioni Tipologiche: No data	
Alterazioni Architettoniche Esterne: Assenti	
Alterazioni Architettoniche Interne: No data	
Stato di conservazione: Buono	
Valore: V	
Aia lastricata in laterizio	

Edif. N°: 4	F. 28 Part 26
Datazione: Presente al 1825	Uso attuale: Trasformato
N° piani: No data	N° Unità Funz: No data
Alterazioni Tipologiche: No data	
Alterazioni Architettoniche Esterne: Assenti	
Alterazioni Architettoniche Interne: No data	
Stato di conservazione: Buono	
Valore: V	
Casa padronale a sviluppo sincronico in muratura intonacata su 2p. Presenta loggia al piano superiore a 3 archi vetriati, mostre in laterizio a finestre e porte	

Edif. N°: 4a	F. 28 Part 26
Datazione: Presente al 1825	Uso attuale: No data
N° piani: No data	N° Unità Funz: No data
Alterazioni Tipologiche: No data	
Alterazioni Architettoniche Esterne: Assenti	
Alterazioni Architettoniche Interne: No data	
Stato di conservazione: No data	
Valore: CCA	
Pergolato metallico	

Edif. N°: 5	F. 28 Part 25
Datazione: Presente al 1825	Uso attuale: No data
N° piani: No data	N° Unità Funz: No data
Alterazioni Tipologiche: No data	
Alterazioni Architettoniche Esterne: Assenti	
Alterazioni Architettoniche Interne: No data	
Stato di conservazione: No data	
Valore: CCA	
Pozzo chiuso in pietra	

Edif. N°: 6	F. 28 Part 26
Datazione: Presente al 1825	Uso attuale: Inutilizzato
N° piani: No data	N° Unità Funz: No data
Alterazioni Tipologiche: No data	
Alterazioni Architettoniche Esterne: Assenti	
Alterazioni Architettoniche Interne: No data	
Stato di conservazione: Cattivo	
Valore: V	
Vasca e abbeveratoio in pietra	

Edif. N°: 7	F. 28 Part 26
Datazione: Presente al 1825	Uso attuale: Inutilizzato
N° piani: No data	N° Unità Funz: No data
Alterazioni Tipologiche: No data	
Alterazioni Architettoniche Esterne: Assenti	
Alterazioni Architettoniche Interne: No data	
Stato di conservazione: Cattivo	
Valore: V	
Annessi seminterrati in pietra	

Edif. N°: 8	F. 28 Part 26
Datazione: Presente al 1825	Uso attuale: No data
N° piani: No data	N° Unità Funz: No data
Alterazioni Tipologiche: No data	
Alterazioni Architettoniche Esterne: Assenti	
Alterazioni Architettoniche Interne: No data	
Stato di conservazione: No data	
Valore: N	
Vasca circolare con rete di recinzione	

Edif. N°: 9	F. 28 Part 25
Datazione: Presente al 1825	Uso attuale: No data
N° piani: No data	N° Unità Funz: No data
Alterazioni Tipologiche: No data	
Alterazioni Architettoniche Esterne: Assenti	
Alterazioni Architettoniche Interne: No data	
Stato di conservazione: No data	
Valore: N	
Piscina	



Luglio 1997

COMUNE DI MONTERIGGIONI: ANALISI DEL PATRIMONIO EDILIZIO ESISTENTE

ELENCO DEGLI EDIFICI DI PARTICOLARE VALORE ARCHITETTONICO ED AMBIENTALE

Toponimo: **Castello di Quercegrossa**

Isolato: **47**

Oggetto: **Casa padronale con casa colonica**

Scheda: **9E**

Edif. N°: **10** F. 28 Part 30
Datazione: **Presente al 1825** Uso attuale: **No data**
N° piani: **No data** N° Unità Funz: **No data**
Alterazioni Tipologiche: **No data**
Alterazioni Architettoniche Esterne: **Assenti**
Alterazioni Architettoniche Interne: **No data**
Stato di conservazione: **Buono**
Valore: **N**
Edificio in muratura intonacata con una unità abitativa

Edif. N°: **11** F. 28 Part 25
Datazione: **Presente al 1825** Uso attuale: **No data**
N° piani: **No data** N° Unità Funz: **No data**
Alterazioni Tipologiche: **No data**
Alterazioni Architettoniche Esterne: **Assenti**
Alterazioni Architettoniche Interne: **No data**
Stato di conservazione: **No data**
Valore: **CCA**
Pozzo in pietra

Edif. N°: **12** F. 28 Part 31
Datazione: **Presente al 1825** Uso attuale: **No data**
N° piani: **No data** N° Unità Funz: **No data**
Alterazioni Tipologiche: **No data**
Alterazioni Architettoniche Esterne: **Assenti**
Alterazioni Architettoniche Interne: **No data**
Stato di conservazione: **No data**
Valore: **CCA**
Terrazzamento in pietra



Luglio 1997

COMUNE DI MONTERIGGIONI: ANALISI DEL PATRIMONIO EDILIZIO ESISTENTE

ARCHIVIO FOTOGRAFICO

Toponimo: **Castello di Quercegrossa**

Isolato: **47**

Oggetto: **Casa padronale con casa colonica**

Scheda: **9E**



Edif. N° 1

1



Edif. N° 1

2



Edif. N° 1

3



Edif. N° 1;2;2a

4



Edif. N° 2a

5



Edif. N° 2a

6



Edif. N° 2;2a;2b

7



Edif. N° 2a

8



Luglio 1997

COMUNE DI MONTERIGGIONI: ANALISI DEL PATRIMONIO EDILIZIO ESISTENTE

ARCHIVIO FOTOGRAFICO

Toponimo: **Castello di Quercegrossa**

Isolato: **47**

Oggetto: **Casa padronale con casa colonica**

Scheda: **9E**



Edif. N° 2b

9



Edif. N° 20

10



Edif. N° 2c;2d

11



Edif. N° 2c;3

12



Edif. N° 2;3

13



Edif. N° 2



Edif. N° 4

15



Edif. N° 4;4a

16



COMUNE DI MONTERIGGIONI: ANALISI DEL PATRIMONIO EDILIZIO ESISTENTE

ARCHIVIO FOTOGRAFICO

Toponimo: **Castello di Quercegrossa**

Isolato: **47**

Oggetto: **Casa padronale con casa colonica**

Scheda: **9E**

Luglio 1997



Edif. N° 4

17



Edif. N° 5

18



Edif. N° 6

19



Edif. N° 7

20



Edif. N° 8

21



Edif. N° 9

22



Edif. N° 10

23



Edif. N° 10

24



Luglio 1997

COMUNE DI MONTERIGGIONI: ANALISI DEL PATRIMONIO EDILIZIO ESISTENTE

ARCHIVIO FOTOGRAFICO

Toponimo: **Castello di Quercegrossa**

Isolato: **47**

Oggetto: **Casa padronale con casa colonica**

Scheda: **9E**

