



Luglio 1997

# COMUNE DI MONTERIGGIONI: ANALISI DEL PATRIMONIO EDILIZIO ESISTENTE

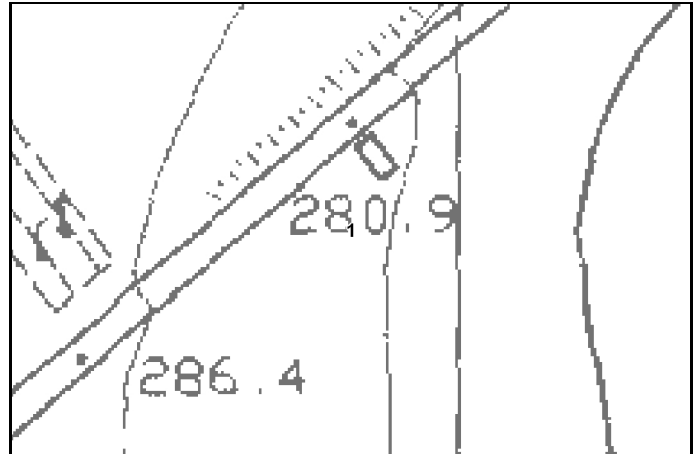
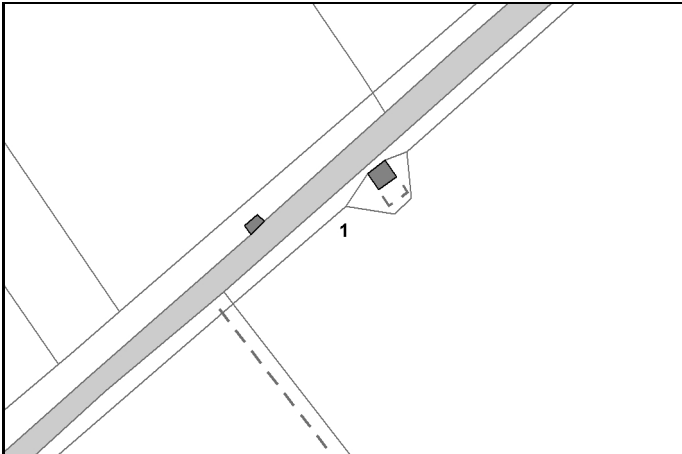
ELENCO DEGLI EDIFICI DI PARTICOLARE VALORE ARCHITETTONICO ED AMBIENTALE

Toponimo: **Vasca presso Lornano**

Isolato: **49**

Oggetto: **Vasca**

Scheda: **4E**



Edif. N°: **1** F. 21 Part 214  
Datazione: **Dopo il 1935** Uso attuale: **Inutilizzato**  
N° piani: **No data** N° Unità Funz: **No data**  
Alterazioni Tipologiche: **No data**  
Alterazioni Architettoniche Esterne: **Leggere**  
Alterazioni Architettoniche Interne: **No data**  
Stato di conservazione: **Buono**  
Valore: **V**

**Doppia vasca in pietra in prossimità del ciglio stradale, con fontana acqua corrente, originariamente abbeveratoio per il bestiame**



# COMUNE DI MONTERIGGIONI: ANALISI DEL PATRIMONIO EDILIZIO ESISTENTE

ARCHIVIO FOTOGRAFICO

Toponimo: **Vasca presso Lornano**

Isolato: **49**

Oggetto: **Vasca**

Scheda: **4E**

Luglio 1997



Edif. N° 1

1